



T.C.  
İSTANBUL KENT ÜNİVERSİTESİ  
Rektörlük

Sayı : E-40478029-051-57929  
Konu : Sempozyum Duyurusu

08.05.2026

### DAĞITIM YERLERİNE

Üniversitemiz Sağlık Bilimleri Fakültesi tarafından 13 Mayıs 2026 Çarşamba günü Kağıthane Yerleşkemizde düzenlenmesi planlanan "*Alt Ekstremitte Spor Yaralanmalarına Güncel Bakış*" başlıklı sempozyuma ilişkin afiş ve program akışı ekte sunulmuştur.

Söz konusu sempozyumun, Üniversiteniz bünyesinde görev yapan akademik personel ile öğrencilere duyurulması hususunda;

Bilgilerinizi ve gereğini arz ederim.

Prof. Dr. Mehmet Necmettin ATSÜ  
Rektör

- Ek:  
1- Sempozyum Afiş  
2- Sempozyum Program Akışı  
3- Dağıtım Listesi (4 Sayfa)

**Bu belge, güvenli elektronik imza ile imzalanmıştır.**

Belge Doğrulama Kodu : 6L00-VAHA-82OB

Belge Doğrulama Adresi : <https://ebys.kent.edu.tr/sorgu/sorgula.aspx>

Adres: Cihangir Mahallesi Sıraselviler Caddesi No:71 Beyoğlu İstanbul  
Telefon No : 2126101010 Fax No : 2122445368  
e-Posta : [yaziisleri@kent.edu.tr](mailto:yaziisleri@kent.edu.tr) İnternet Adresi : <https://www.kent.edu.tr>  
Kep Adresi : [istanbulkentuniversitesi@hs03.kep.tr](mailto:istanbulkentuniversitesi@hs03.kep.tr)

Bilgi İçin : Yusuf ATAŞ  
Kıdemli Yazı İşleri Uzmanı  
Dahili No:416



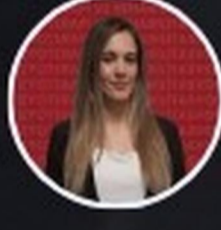
# ALT EKSTREMİTE SPOR YARALANMALARINA

## GÜNCEL BAKIŞ SEMPOZYUMU

### DÜZENLEME KURULU:



DR. ÖĞR. ÜYESİ  
EMİNE NUR DEMİRCAN



ÖĞR. GÖR.  
BÜŞRA SADIKOĞLU



ÖĞR. GÖR.  
FATİH BALI

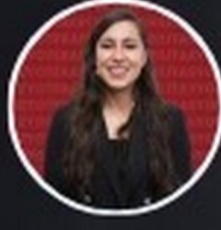


UZM. FZT.  
ERDEM YÖRÜKOĞLU

### SEMPOZYUM SEKRETERYASI:



ARŞ. GÖR.  
BERFİN ERDEMLİ



ARŞ. GÖR.  
AYŞE YARENGÜL TORAMAN

**TARİH**  
13 MAYIS, 2026

**SAAT**  
09.00 ————— 15.00

#### KONUM

İSTANBUL KENT ÜNİVERSİTESİ,  
KAĞITHANE YERLEŞKESİ,  
İSTANBUL KONFERANS SALONU

KATILIM ÜCRETSİZDİR,  
KAYIT ZORUNLUDUR.



# ALT EKSTREMİTE SPOR YARALANMALARINA

## GÜNCEL BAKIŞ SEMPOZYUMU

### PROGRAM AKIŞI

9:00-9:15 KAYIT VE MÜZİK DİNLETİSİ

Açılış konuşmaları: 9:15-9:30

1.Oturum: Diz Yaralanmaları- 9:30-10:45

OTURUM BAŞKANLARI: PROF. DR. DEFNE KAYA UTLU VE DR. ÖĞR. ÜYESİ AYÇA ARACI

PROF. DR. MEHMET ERDİL | ACL YARALANMASINDA KLİNİK MUAYENE VE CERRAHİ KARAR SÜRECİ

PROF. DR. DEFNE KAYA UTLU | ACL YARALANMASINDA GÜNCEL POST-OP REHABİLİTASYON YAKLAŞIMLARI

PROF. DR. YILDIZ ANALAY AKBABA | MENİSKÜS YARALANMALARINDA GÜNCEL POST-OP REHABİLİTASYON YAKLAŞIMLARI

DR. FZT. FATİH EMRE DOĞAN | DİZ YARALANMALARINDA FONKSİYONEL DEĞERLENDİRME VE SPORA DÖNÜŞ KRİTERLERİ

ÖĞR. GÖR. ONUR TURAN | DİZ YARALANMALARI SONRASI SPORA DÖNÜŞTE PSİKOLOJİK FAKTÖRLER VE REHABİLİTASYONDA BÜTÜNCÜL YAKLAŞIM

10:45-11:00: Soru-Cevap

11:00-11:15: Kahve molası

2.Oturum: : Ayak Bileği Yaralanmaları ve Alt Ekstremitte Yaralanmalarında Teknoloji - 11:15-12:30

OTURUM BAŞKANLARI: PROF. DR. DERYA ÇELİK VE PROF. DR. YILDIZ ANALAY AKBABA

DOÇ. DR. TEKİN KEREM ÜLKÜ | AŞIL TENDON RÜPTÜRLERİNDE CERRAHİ TEDAVİ VE KLİNİK KARAR SÜRECİ

PROF. DR. DERYA ÇELİK | AŞIL TENDİNOPATİSİNİN REHABİLİTASYONUNA GÜNCEL BAKIŞ

DR. ÖĞR. ÜYESİ AYÇA ARACI | DANSÇILAR VE AYAK BİLEĞİ LİGAMENT YARALANMALARI- FONKSİYONEL REHABİLİTASYON PERSPEKTİFİ

ÖĞR. GÖR. BÜŞRA SADIKOĞLU | AYAK BİLEĞİ YARALANMALARINI ÖNLEME STRATEJİLERİ

ÖĞR. GÖR. AYŞEM ECEM ÖZDEMİR | ALT EKSTREMİTE YARALANMALARININ REHABİLİTASYONUNDA TEKNOLOJİNİN KULLANIMI

12:30-12:45: Soru-Cevap

12:45-13:30: Yemek molası

TARİH

13 MAYIS, 2026

SAAT

09.00 ————— 15.00

KONUM

İSTANBUL KENT ÜNİVERSİTESİ,  
KAĞITHANE YERLEŞKESİ,  
İSTANBUL KONFERANS SALONU

# ALT EKSTREMİTE SPOR YARALANMALARINA GÜNCEL BAKIŞ SEMPOZYUMU

## 3. Oturum: Takım Fizyoterapistlerinden Klinik Deneyimler – 13:30–14:00

FZT. İREM KARATAŞ - FENERBAHÇE KADIN FUTBOL A TAKIM FİZYOTERAPİSTİ | PROFESYONEL KADIN FUTBOLCULARLA ÇALIŞMAK: VAKA ÇÖZÜMLEMESİ  
KONUK FUTBOLCU - NAZLIÇAN PARLAK | AZERBAYCAN KADIN A MİLLİ TAKIM OYUNCUSU  
FZT. BERKE ÖZMEN - BAHÇEŞEHİR KOLEJİ ALTYAPI FİZYOTERAPİSTİ | FİZYOTERAPİSTİN TAKIMDAKİ ROLÜ VE KRİZ YÖNETİMİ

MODERATÖRLER: ÖĞR. GÖR. KÜBRA BALI, ÖĞR. GÖR. BÜŞRA SADIKOĞLU

14:00–14:15 Soru–Cevap

## 4. Oturum: Sahadan Notlar: Basketbol Takım Fizyoterapisti Yanıtıyor. 14:15–14:30

FZT. MUSTAFA GÖKALP | BEŞİKTAŞ JİMNASTİK KULÜBÜ BASKETBOL A TAKIMI FİZYOTERAPİSTİ

MODERATÖR: ÖĞR. GÖR. FATİH BALI

14:30–14:45: Soru–Cevap

**Kapanış**

<b>TARİH</b> 13 MAYIS, 2026	<b>SAAT</b> 09.00 ————— 15.00	<b>KONUM</b> İSTANBUL KENT ÜNİVERSİTESİ, KAĞITHANE YERLEŞKESİ, İSTANBUL KONFERANS SALONU
--------------------------------	----------------------------------	---

## DAĞITIM LİSTESİ

Abdullah Gül Üniversitesi Rektörlüğüne  
Acıbadem Mehmet Ali Aydınlar Üniversitesi Rektörlüğüne  
Adana Alparslan Türkeş Bilim ve Teknoloji Üniversitesi Rektörlüğüne  
Adıyaman Üniversitesi Rektörlüğüne  
Afyon Kocatepe Üniversitesi Rektörlüğüne  
Afyonkarahisar Sağlık Bilimleri Üniversitesi Rektörlüğüne  
Ağrı İbrahim Çeçen Üniversitesi Rektörlüğüne  
Akdeniz Üniversitesi Rektörlüğüne  
Aksaray Üniversitesi Rektörlüğüne  
Alanya Alaaddin Keykubat Üniversitesi Rektörlüğüne  
Alanya Hamdullah Emin Paşa Üniversitesi Rektörlüğüne  
Altınbaş Üniversitesi Rektörlüğüne  
Amasya Üniversitesi Rektörlüğüne  
Anadolu Üniversitesi Rektörlüğüne  
Anka Teknoloji Üniversitesi Rektörlüğüne  
Ankara Bilim Üniversitesi Rektörlüğüne  
Ankara Hacı Bayram Veli Üniversitesi Rektörlüğüne  
Ankara Medipol Üniversitesi Rektörlüğüne  
Ankara Müzik ve Güzel Sanatlar Üniversitesi Rektörlüğüne  
Ankara Sosyal Bilimler Üniversitesi Rektörlüğüne  
Ankara Üniversitesi Rektörlüğüne  
Ankara Yıldırım Beyazıt Üniversitesi Rektörlüğüne  
Antalya Akev Üniversitesi Rektörlüğüne  
Antalya Bilim Üniversitesi Rektörlüğüne  
Ardahan Üniversitesi Rektörlüğüne  
Artvin Çoruh Üniversitesi Rektörlüğüne  
Ataşehir Adıgüzel Meslek Yüksekokulu Müdürlüğüne  
Atatürk Üniversitesi Rektörlüğüne  
Atılım Üniversitesi Rektörlüğüne  
Avrasya Üniversitesi Rektörlüğüne  
Aydın Adnan Menderes Üniversitesi Rektörlüğüne  
Bahçeşehir Üniversitesi Rektörlüğüne  
Balıkesir Üniversitesi Rektörlüğüne  
Bandırma Onyeddi Eylül Üniversitesi Rektörlüğüne  
Bartın Üniversitesi Rektörlüğüne  
Başkent Üniversitesi Rektörlüğüne  
Batman Üniversitesi Rektörlüğüne  
Bayburt Üniversitesi Rektörlüğüne  
Beykent Üniversitesi Rektörlüğüne  
Beykoz Üniversitesi Rektörlüğüne  
Bezm-İ Alem Vakıf Üniversitesi Rektörlüğüne  
Bilecik Şeyh Edebali Üniversitesi Rektörlüğüne  
Bingöl Üniversitesi Rektörlüğüne  
Biruni Üniversitesi Rektörlüğüne  
Bitlis Eren Üniversitesi Rektörlüğüne  
Boğaziçi Üniversitesi Rektörlüğüne  
Bolu Abant İzzet Baysal Üniversitesi Rektörlüğüne  
Burdur Mehmet Akif Ersoy Üniversitesi Rektörlüğüne  
Bursa Teknik Üniversitesi Rektörlüğüne  
Bursa Uludağ Üniversitesi Rektörlüğüne  
Çağ Üniversitesi Rektörlüğüne  
Çanakkale Onsekiz Mart Üniversitesi Rektörlüğüne  
Çankaya Üniversitesi Rektörlüğüne  
Çankırı Karatekin Üniversitesi Rektörlüğüne  
Çukurova Üniversitesi Rektörlüğüne  
Demiroğlu Bilim Üniversitesi Rektörlüğüne

**Kurum ve kuruluşlar, bağlı/ilgili/ilişkili kurum ve kuruluşlarına bildirmekle yükümlüdür.**

Dicle Üniversitesi Rektörlüğüne  
Doğuş Üniversitesi Rektörlüğüne  
Dokuz Eylül Üniversitesi Rektörlüğüne  
Düzce Üniversitesi Rektörlüğüne  
Ege Üniversitesi Rektörlüğüne  
Erciyes Üniversitesi Rektörlüğüne  
Erzincan Binali Yıldırım Üniversitesi Rektörlüğüne  
Erzurum Teknik Üniversitesi Rektörlüğüne  
Eskişehir Osmangazi Üniversitesi Rektörlüğüne  
Eskişehir Teknik Üniversitesi Rektörlüğüne  
Fatih Sultan Mehmet Vakıf Üniversitesi Rektörlüğüne  
Fenerbahçe Üniversitesi Rektörlüğüne  
Fırat Üniversitesi Rektörlüğüne  
Galatasaray Üniversitesi Rektörlüğüne  
Gazi Üniversitesi Rektörlüğüne  
Gaziantep İslam Bilim ve Teknoloji Üniversitesi Rektörlüğüne  
Gaziantep Üniversitesi Rektörlüğüne  
Gebze Teknik Üniversitesi Rektörlüğüne  
İstanbul Gedik Üniversitesi Rektörlüğüne  
Giresun Üniversitesi Rektörlüğüne  
Gümüşhane Üniversitesi Rektörlüğüne  
Hacettepe Üniversitesi Rektörlüğüne  
Hakkari Üniversitesi Rektörlüğüne  
Haliç Üniversitesi Rektörlüğüne  
Harran Üniversitesi Rektörlüğüne  
Hasan Kalyoncu Üniversitesi Rektörlüğüne  
Hatay Mustafa Kemal Üniversitesi Rektörlüğüne  
Hitit Üniversitesi Rektörlüğüne  
İğdır Üniversitesi Rektörlüğüne  
Isparta Uygulamalı Bilimler Üniversitesi Rektörlüğüne  
Işık Üniversitesi Rektörlüğüne  
İbn Haldun Üniversitesi Rektörlüğüne  
İhsan Doğramacı Bilkent Üniversitesi Rektörlüğüne  
İnönü Üniversitesi Rektörlüğüne  
İskenderun Teknik Üniversitesi Rektörlüğüne  
İstanbul 29 Mayıs Üniversitesi Rektörlüğüne  
İstanbul Arel Üniversitesi Rektörlüğüne  
İstanbul Atlas Üniversitesi Rektörlüğüne  
İstanbul Aydın Üniversitesi Rektörlüğüne  
İstanbul Ayvansaray Üniversitesi Rektörlüğüne  
İstanbul Bilgi Üniversitesi Rektörlüğüne  
İstanbul Esenyurt Üniversitesi Rektörlüğüne  
İstanbul Galata Üniversitesi Rektörlüğüne  
İstanbul Gelişim Üniversitesi Rektörlüğüne  
İstanbul Kültür Üniversitesi Rektörlüğüne  
İstanbul Medeniyet Üniversitesi Rektörlüğüne  
İstanbul Medipol Üniversitesi Rektörlüğüne  
İstanbul Okan Üniversitesi Rektörlüğüne  
İstanbul Rumeli Üniversitesi Rektörlüğüne  
İstanbul Sabahattin Zaim Üniversitesi Rektörlüğüne  
İstanbul Sağlık ve Sosyal Bilimler Meslek Yüksekokulu Müdürlüğüne  
İstanbul Sağlık ve Teknoloji Üniversitesi Rektörlüğüne  
İstanbul Şişli Meslek Yüksekokulu Müdürlüğüne  
İstanbul Teknik Üniversitesi Rektörlüğüne  
İstanbul Ticaret Üniversitesi Rektörlüğüne  
İstanbul Üniversitesi Rektörlüğüne  
İstanbul Üniversitesi-Cerrahpaşa Rektörlüğüne  
İstinye Üniversitesi Rektörlüğüne  
İzmir Bakırçay Üniversitesi Rektörlüğüne

**Kurum ve kuruluşlar, bağlı/ilgili/ilişkili kurum ve kuruluşlarına bildirmekle yükümlüdür.**

İzmir Demokrasi Üniversitesi Rektörlüğüne  
İzmir Ekonomi Üniversitesi Rektörlüğüne  
İzmir Katip Çelebi Üniversitesi Rektörlüğüne  
İzmir Kavram Meslek Yüksekokulu Müdürlüğüne  
İzmir Tınaztepe Üniversitesi Rektörlüğüne  
İzmir Yüksek Teknoloji Enstitüsü Rektörlüğüne  
Kadir Has Üniversitesi Rektörlüğüne  
Kafkas Üniversitesi Rektörlüğüne  
Kahramanmaraş İstiklal Üniversitesi Rektörlüğüne  
Kahramanmaraş Sütçü İmam Üniversitesi Rektörlüğüne  
Kapadokya Üniversitesi Rektörlüğüne  
Karabük Üniversitesi Rektörlüğüne  
Karadeniz Teknik Üniversitesi Rektörlüğüne  
Karamanoğlu Mehmetbey Üniversitesi Rektörlüğüne  
Kastamonu Üniversitesi Rektörlüğüne  
Kayseri Üniversitesi Rektörlüğüne  
Kırıkkale Üniversitesi Rektörlüğüne  
Kırklareli Üniversitesi Rektörlüğüne  
Kırşehir Ahi Evran Üniversitesi Rektörlüğüne  
Kilis 7 Aralık Üniversitesi Rektörlüğüne  
Kocaeli Sağlık ve Teknoloji Üniversitesi Rektörlüğüne  
Kocaeli Üniversitesi Rektörlüğüne  
Koç Üniversitesi Rektörlüğüne  
Konya Gıda ve Tarım Üniversitesi Rektörlüğüne  
Konya Teknik Üniversitesi Rektörlüğüne  
Kto-Karatay Üniversitesi Rektörlüğüne  
Kütahya Dumlupınar Üniversitesi Rektörlüğüne  
Kütahya Sağlık Bilimleri Üniversitesi Rektörlüğüne  
Lokman Hekim Üniversitesi Rektörlüğüne  
Malatya Turgut Özal Üniversitesi Rektörlüğüne  
Maltepe Üniversitesi Rektörlüğüne  
Manisa Celal Bayar Üniversitesi Rektörlüğüne  
Mardin Artuklu Üniversitesi Rektörlüğüne  
Marmara Üniversitesi Rektörlüğüne  
Mef Üniversitesi Rektörlüğüne  
Mersin Üniversitesi Rektörlüğüne  
Milli Savunma Üniversitesi Rektörlüğüne  
Mimar Sinan Güzel Sanatlar Üniversitesi Rektörlüğüne  
Muğla Sıtkı Koçman Üniversitesi Rektörlüğüne  
Munzur Üniversitesi Rektörlüğüne  
Muş Alparslan Üniversitesi Rektörlüğüne  
Nevşehir Hacı Bektaş Veli Üniversitesi Rektörlüğüne  
Niğde Ömer Halisdemir Üniversitesi Rektörlüğüne  
Nişantaşı Üniversitesi Rektörlüğüne  
Nuh Naci Yazgan Üniversitesi Rektörlüğüne  
Ondokuz Mayıs Üniversitesi Rektörlüğüne  
Ordu Üniversitesi Rektörlüğüne  
Orta Doğu Teknik Üniversitesi Rektörlüğüne  
Osmaniye Korkut Ata Üniversitesi Rektörlüğüne  
Ostim Teknik Üniversitesi Rektörlüğüne  
Özyeğin Üniversitesi Rektörlüğüne  
Pamukkale Üniversitesi Rektörlüğüne  
Piri Reis Üniversitesi Rektörlüğüne  
Recep Tayyip Erdoğan Üniversitesi Rektörlüğüne  
Sabancı Üniversitesi Rektörlüğüne  
Sağlık Bilimleri Üniversitesi Rektörlüğüne  
Sakarya Uygulamalı Bilimler Üniversitesi Rektörlüğüne  
Sakarya Üniversitesi Rektörlüğüne

**Kurum ve kuruluşlar, bağlı/ilgili/ilişkili kurum ve kuruluşlarına bildirmekle yükümlüdür.**

Samsun Üniversitesi Rektörlüğüne  
Sanko Üniversitesi Rektörlüğüne  
Selçuk Üniversitesi Rektörlüğüne  
Siirt Üniversitesi Rektörlüğüne  
Sinop Üniversitesi Rektörlüğüne  
Sivas Bilim ve Teknoloji Üniversitesi Rektörlüğüne  
Sivas Cumhuriyet Üniversitesi Rektörlüğüne  
Süleyman Demirel Üniversitesi Rektörlüğüne  
Şırnak Üniversitesi Rektörlüğüne  
Tarsus Üniversitesi Rektörlüğüne  
Ted Üniversitesi Rektörlüğüne  
Tekirdağ Namık Kemal Üniversitesi Rektörlüğüne  
Tobb Ekonomi ve Teknoloji Üniversitesi Rektörlüğüne  
Tokat Gaziosmanpaşa Üniversitesi Rektörlüğüne  
Toros Üniversitesi Rektörlüğüne  
Trabzon Üniversitesi Rektörlüğüne  
Trakya Üniversitesi Rektörlüğüne  
Türk Hava Kurumu Üniversitesi Rektörlüğüne  
Türk-Alman Üniversitesi Rektörlüğüne  
Türk-Japon Bilim ve Teknoloji Üniversitesi Rektörlüğüne  
Türkiye Uluslararası İslam, Bilim ve Teknoloji Üniversitesi Rektörlüğüne  
Ufuk Üniversitesi Rektörlüğüne  
Uşak Üniversitesi Rektörlüğüne  
Üsküdar Üniversitesi Rektörlüğüne  
Van Yüzüncü Yıl Üniversitesi Rektörlüğüne  
Yalova Üniversitesi Rektörlüğüne  
Yaşar Üniversitesi Rektörlüğüne  
Yeditepe Üniversitesi Rektörlüğüne  
İstanbul Yeni Yüzyıl Üniversitesi Rektörlüğüne  
Yıldız Teknik Üniversitesi Rektörlüğüne  
Yozgat Bozok Üniversitesi Rektörlüğüne  
Yüksek İhtisas Üniversitesi Rektörlüğüne  
Zonguldak Bülent Ecevit Üniversitesi Rektörlüğüne