



T.C.
DİCLE ÜNİVERSİTESİ REKTÖRLÜĞÜ
Basın ve Halkla İlişkiler Şube Müdürlüğü



Sayı : E-11195589-010.07.02-566303
Konu : Cumhuriyet'in 100. Yılında Uluslararası
Diyarbakır'ın Gelecek Tasavvuru
Kongresi

20/09/2023

DAĞITIM YERLERİNE

Diyarbakır Valiliği, Dicle Üniversitesi, Diyarbakır Yenişehir Kaymakamlığı, Diyarbakır Yenişehir Belediyesi ve İlim Yayma Cemiyeti Diyarbakır Şubesi iş birliğinde 16-18 Şubat 2024 tarihleri arasında "Cumhuriyet'in 100. Yılında Uluslararası Diyarbakır'ın Gelecek Tasavvuru" kongresi gerçekleştirilecektir. Kongre ile ilgili tüm bilgilere <https://www.diyarbakirkongresi2023.com/> adresinden ulaşılabilecektir. Bu itibarla belirtilen tarihlerdeki kongrenin duyurulması hususunda; Bilgilerini ve gereğini arz ederim.

Prof. Dr. Ahmet TANYILDIZ
Rektör a.
Rektör Yardımcısı

Dağıtım:
ABDULLAH GÜL ÜNİVERSİTESİ
REKTÖRLÜĞÜNE
ACIBADEM MEHMET ALİ AYDINLAR
ÜNİVERSİTESİ REKTÖRLÜĞÜNE
ADANA ALPARSLAN TÜRKİYE BİLİM VE
TEKNOLOJİ ÜNİVERSİTESİ
REKTÖRLÜĞÜNE
ADYAMAN ÜNİVERSİTESİ
REKTÖRLÜĞÜNE
AFYON KOCATEPE ÜNİVERSİTESİ
REKTÖRLÜĞÜNE
AFYONKARAHİSAR SAĞLIK BİLİMLERİ
ÜNİVERSİTESİ REKTÖRLÜĞÜNE
AĞRI İBRAHİM ÇEÇEN ÜNİVERSİTESİ
REKTÖRLÜĞÜNE
AKDENİZ ÜNİVERSİTESİ REKTÖRLÜĞÜNE

Bu belge, güvenli elektronik imza ile imzalanmıştır.

Belge Doğrulama Kodu :BS9CTCKF73 Pin Kodu :98252 Belge Takip Adresi : <https://turkiye.gov.tr/ebd?eK=5539&eD=BS9CTCKF73&eS=566303>
Adres:Dicle Üniversitesi Rektörlüğü, 21280-Diyarbakır
Telefon:+90 412 241 10 00 Faks:+90 412 248 82 16
e-Posta:diclebasin@dicle.edu.tr Elektronik Ağ:http://www.dicle.edu.tr
Kep Adresi: dicleuniversitesi@hs01.kep.tr

Bilgi için: Murat Avcı
Unvanı: V.H.K.İ.



AKSARAY ÜNİVERSİTESİ REKTÖRLÜĞÜNE
ALANYA ALAADDİN KEYKUBAT
ÜNİVERSİTESİ REKTÖRLÜĞÜNE
ALANYA ÜNİVERSİTESİ REKTÖRLÜĞÜNE
ALTINBAŞ ÜNİVERSİTESİ REKTÖRLÜĞÜNE
AMASYA ÜNİVERSİTESİ REKTÖRLÜĞÜNE
ANADOLU ÜNİVERSİTESİ REKTÖRLÜĞÜNE
ANKARA BİLİM ÜNİVERSİTESİ
REKTÖRLÜĞÜNE
ANKARA HACI BAYRAM VELİ
ÜNİVERSİTESİ REKTÖRLÜĞÜNE
ANKARA MEDİPOL ÜNİVERSİTESİ
REKTÖRLÜĞÜNE
ANKARA MÜZİK VE GÜZEL SANATLAR
ÜNİVERSİTESİ REKTÖRLÜĞÜNE
ANKARA SOSYAL BİLİMLER ÜNİVERSİTESİ
REKTÖRLÜĞÜNE
ANKARA ÜNİVERSİTESİ REKTÖRLÜĞÜNE
ANKARA YILDIRIM BEYAZIT ÜNİVERSİTESİ
REKTÖRLÜĞÜNE
ANTALYA BELEK ÜNİVERSİTESİ
REKTÖRLÜĞÜNE
ANTALYA BİLİM ÜNİVERSİTESİ
REKTÖRLÜĞÜNE
ARDAHAN ÜNİVERSİTESİ REKTÖRLÜĞÜNE
ARTVİN ÇORUH ÜNİVERSİTESİ
REKTÖRLÜĞÜNE
ATAŞEHİR ADIGÜZEL MESLEK
YÜKSEKOKULU MÜDÜRLÜĞÜNE
ATATÜRK ÜNİVERSİTESİ REKTÖRLÜĞÜNE
ATILIM ÜNİVERSİTESİ REKTÖRLÜĞÜNE
AVRASYA ÜNİVERSİTESİ REKTÖRLÜĞÜNE
BAHÇEŞEHİR ÜNİVERSİTESİ
REKTÖRLÜĞÜNE
BALIKESİR ÜNİVERSİTESİ REKTÖRLÜĞÜNE
BANDIRMA ONYEDİ EYLÜL ÜNİVERSİTESİ
REKTÖRLÜĞÜNE
BARTIN ÜNİVERSİTESİ REKTÖRLÜĞÜNE
BAŞKENT ÜNİVERSİTESİ REKTÖRLÜĞÜNE
BATMAN ÜNİVERSİTESİ REKTÖRLÜĞÜNE
BAYBURT ÜNİVERSİTESİ REKTÖRLÜĞÜNE
BEYKENT ÜNİVERSİTESİ REKTÖRLÜĞÜNE
BEYKOZ ÜNİVERSİTESİ REKTÖRLÜĞÜNE
BEZM-İ ALEM VAKIF ÜNİVERSİTESİ
REKTÖRLÜĞÜNE
BİLECİK ŞEYH EDEBALI ÜNİVERSİTESİ
REKTÖRLÜĞÜNE
BİNGÖL ÜNİVERSİTESİ REKTÖRLÜĞÜNE
BİRÜNİ ÜNİVERSİTESİ REKTÖRLÜĞÜNE
BİTLİS EREN ÜNİVERSİTESİ

Bu belge, güvenli elektronik imza ile imzalanmıştır.

Belge Doğrulama Kodu :BS9CTCKF73 Pin Kodu :98252

Belge Takip Adresi : <https://turkiye.gov.tr/ebd?eK=5539&eD=BS9CTCKF73&eS=566303>

Adres:Dicle Üniversitesi Rektörlüğü, 21280-Diyarbakır

Telefon:+90 412 241 10 00 Faks:+90 412 248 82 16

e-Posta:diclebasin@dicle.edu.tr Elektronik Ağ:http://www.dicle.edu.tr

Kep Adresi: dicleuniversitesi@hs01.kep.tr

Bilgi için: Murat Avcı

Unvanı: V.H.K.İ.



REKTÖRLÜĞÜNE
BOĞAZIÇI ÜNİVERSİTESİ REKTÖRLÜĞÜNE
BOLU ABANT İZZET BAYSAL
ÜNİVERSİTESİ REKTÖRLÜĞÜNE
BURDUR MEHMET AKİF ERSOY
ÜNİVERSİTESİ REKTÖRLÜĞÜNE
BURSA TEKNİK ÜNİVERSİTESİ
REKTÖRLÜĞÜNE
BURSA ULUDAĞ ÜNİVERSİTESİ
REKTÖRLÜĞÜNE
ÇAĞ ÜNİVERSİTESİ REKTÖRLÜĞÜNE
ÇANAKKALE ONSEKİZ MART
ÜNİVERSİTESİ REKTÖRLÜĞÜNE
ÇANKAYA ÜNİVERSİTESİ REKTÖRLÜĞÜNE
ÇANKIRI KARATEKİN ÜNİVERSİTESİ
REKTÖRLÜĞÜNE
ÇUKUROVA ÜNİVERSİTESİ
REKTÖRLÜĞÜNE
DEMİROĞLU BİLİM ÜNİVERSİTESİ
REKTÖRLÜĞÜNE
DİCLE ÜNİVERSİTESİ REKTÖRLÜĞÜNE
DOĞUŞ ÜNİVERSİTESİ REKTÖRLÜĞÜNE
DOKUZ EYLÜL ÜNİVERSİTESİ
REKTÖRLÜĞÜNE
DÜZCE ÜNİVERSİTESİ REKTÖRLÜĞÜNE
EGE ÜNİVERSİTESİ REKTÖRLÜĞÜNE
ERCİYES ÜNİVERSİTESİ REKTÖRLÜĞÜNE
ERZİNCAN BİNALİ YILDIRIM ÜNİVERSİTESİ
REKTÖRLÜĞÜNE
ERZURUM TEKNİK ÜNİVERSİTESİ
REKTÖRLÜĞÜNE
ESKİŞEHİR OSMANGAZİ ÜNİVERSİTESİ
REKTÖRLÜĞÜNE
ESKİŞEHİR TEKNİK ÜNİVERSİTESİ
REKTÖRLÜĞÜNE
FATİH SULTAN MEHMET VAKIF
ÜNİVERSİTESİ REKTÖRLÜĞÜNE
FENERBAHÇE ÜNİVERSİTESİ
REKTÖRLÜĞÜNE
FIRAT ÜNİVERSİTESİ REKTÖRLÜĞÜNE
GALATASARAY ÜNİVERSİTESİ
REKTÖRLÜĞÜNE
GAZİ ÜNİVERSİTESİ REKTÖRLÜĞÜNE
GAZİANTEP İSLAM BİLİM VE TEKNOLOJİ
ÜNİVERSİTESİ REKTÖRLÜĞÜNE
GAZİANTEP ÜNİVERSİTESİ
REKTÖRLÜĞÜNE
GEBZE TEKNİK ÜNİVERSİTESİ
REKTÖRLÜĞÜNE
GİRESUN ÜNİVERSİTESİ REKTÖRLÜĞÜNE

Bu belge, güvenli elektronik imza ile imzalanmıştır.

Belge Doğrulama Kodu :BS9CTCKF73 Pin Kodu :98252

Belge Takip Adresi : <https://turkiye.gov.tr/ebd?eK=5539&eD=BS9CTCKF73&eS=566303>

Adres:Dicle Üniversitesi Rektörlüğü, 21280-Diyarbakır

Telefon:+90 412 241 10 00 Faks:+90 412 248 82 16

e-Posta:diclebasin@dicle.edu.tr Elektronik Ağ:http://www.dicle.edu.tr

Kep Adresi: dicleuniversitesi@hs01.kep.tr

Bilgi için: Murat Avcı

Unvanı: V.H.K.İ.



GÜMÜŞHANE ÜNİVERSİTESİ
REKTÖRLÜĞÜNE
HACETTEPE ÜNİVERSİTESİ
REKTÖRLÜĞÜNE
HAKKARİ ÜNİVERSİTESİ REKTÖRLÜĞÜNE
HALIÇ ÜNİVERSİTESİ REKTÖRLÜĞÜNE
HARRAN ÜNİVERSİTESİ REKTÖRLÜĞÜNE
HASAN KALYONCU ÜNİVERSİTESİ
REKTÖRLÜĞÜNE
HATAY MUSTAFA KEMAL ÜNİVERSİTESİ
REKTÖRLÜĞÜNE
HİTİT ÜNİVERSİTESİ REKTÖRLÜĞÜNE
IĞDIR ÜNİVERSİTESİ REKTÖRLÜĞÜNE
ISPARTA UYGULAMALI BİLİMLER
ÜNİVERSİTESİ REKTÖRLÜĞÜNE
IŞIK ÜNİVERSİTESİ REKTÖRLÜĞÜNE
İBN HALDUN ÜNİVERSİTESİ
REKTÖRLÜĞÜNE
İHSAN DOĞRAMACI BİLKENT
ÜNİVERSİTESİ REKTÖRLÜĞÜNE
İNÖNÜ ÜNİVERSİTESİ REKTÖRLÜĞÜNE
İSKENDERUN TEKNİK ÜNİVERSİTESİ
REKTÖRLÜĞÜNE
İSTANBUL AREL ÜNİVERSİTESİ
REKTÖRLÜĞÜNE
İSTANBUL ATLAS ÜNİVERSİTESİ
REKTÖRLÜĞÜNE
İSTANBUL AYDIN ÜNİVERSİTESİ
REKTÖRLÜĞÜNE
İSTANBUL TOPKAPI ÜNİVERSİTESİ
REKTÖRLÜĞÜNE
İSTANBUL BİLGİ ÜNİVERSİTESİ
REKTÖRLÜĞÜNE
İSTANBUL ESENYURT ÜNİVERSİTESİ
REKTÖRLÜĞÜNE
İSTANBUL GALATA ÜNİVERSİTESİ
REKTÖRLÜĞÜNE
İSTANBUL GEDİK ÜNİVERSİTESİ
REKTÖRLÜĞÜNE
İSTANBUL GELİŞİM ÜNİVERSİTESİ
REKTÖRLÜĞÜNE
İSTANBUL KENT ÜNİVERSİTESİ
REKTÖRLÜĞÜNE
İSTANBUL KÜLTÜR ÜNİVERSİTESİ
REKTÖRLÜĞÜNE
İSTANBUL MEDENİYET ÜNİVERSİTESİ
REKTÖRLÜĞÜNE
İSTANBUL MEDİPOL ÜNİVERSİTESİ
REKTÖRLÜĞÜNE
İSTANBUL OKAN ÜNİVERSİTESİ

Bu belge, güvenli elektronik imza ile imzalanmıştır.

Belge Doğrulama Kodu :BS9CTCKF73 Pin Kodu :98252

Belge Takip Adresi : <https://turkiye.gov.tr/ebd?eK=5539&eD=BS9CTCKF73&eS=566303>

Adres:Dicle Üniversitesi Rektörlüğü, 21280-Diyarbakır

Telefon:+90 412 241 10 00 Faks:+90 412 248 82 16

e-Posta:diclebasin@dicle.edu.tr Elektronik Ağ:http://www.dicle.edu.tr

Kep Adresi: dicleuniversitesi@hs01.kep.tr

Bilgi için: Murat Avcı

Unvanı: V.H.K.İ.



REKTÖRLÜĞÜNE
İSTANBUL RUMELİ ÜNİVERSİTESİ
REKTÖRLÜĞÜNE
İSTANBUL SABAHATTİN ZAİM
ÜNİVERSİTESİ REKTÖRLÜĞÜNE
İSTANBUL SAĞLIK VE SOSYAL BİLİMLER
MESLEK YÜKSEKOKULU MÜDÜRLÜĞÜNE
İSTANBUL SAĞLIK VE TEKNOLOJİ
ÜNİVERSİTESİ REKTÖRLÜĞÜNE
İSTANBUL ŞEHİR ÜNİVERSİTESİ
REKTÖRLÜĞÜNE
İSTANBUL ŞİŞLİ MESLEK YÜKSEKOKULU
MÜDÜRLÜĞÜNE
İSTANBUL TEKNİK ÜNİVERSİTESİ
REKTÖRLÜĞÜNE
İSTANBUL TİCARET ÜNİVERSİTESİ
REKTÖRLÜĞÜNE
İSTANBUL ÜNİVERSİTESİ REKTÖRLÜĞÜNE
İSTANBUL ÜNİVERSİTESİ-CERRAHPAŞA
REKTÖRLÜĞÜNE
İSTANBUL YENİ YÜZYIL ÜNİVERSİTESİ
REKTÖRLÜĞÜNE
İSTANBUL 29 MAYIS ÜNİVERSİTESİ
REKTÖRLÜĞÜNE
İSTİNYE ÜNİVERSİTESİ REKTÖRLÜĞÜNE
İZMİR BAKIRÇAY ÜNİVERSİTESİ
REKTÖRLÜĞÜNE
İZMİR DEMOKRASİ ÜNİVERSİTESİ
REKTÖRLÜĞÜNE
İZMİR EKONOMİ ÜNİVERSİTESİ
REKTÖRLÜĞÜNE
İZMİR KATİP ÇELEBİ ÜNİVERSİTESİ
REKTÖRLÜĞÜNE
İZMİR KAVRAM MESLEK YÜKSEKOKULU
MÜDÜRLÜĞÜNE
İZMİR TINAZTEPE ÜNİVERSİTESİ
REKTÖRLÜĞÜNE
İZMİR YÜKSEK TEKNOLOJİ ENSTİTÜSÜ
REKTÖRLÜĞÜNE
KADİR HAS ÜNİVERSİTESİ
REKTÖRLÜĞÜNE
KAFKAS ÜNİVERSİTESİ REKTÖRLÜĞÜNE
KAHRAMANMARAŞ İSTİKLAL
ÜNİVERSİTESİ REKTÖRLÜĞÜNE
KAHRAMANMARAŞ SÜTÇÜ İMAM
ÜNİVERSİTESİ REKTÖRLÜĞÜNE
KAPADOKYA ÜNİVERSİTESİ
REKTÖRLÜĞÜNE
KARABÜK ÜNİVERSİTESİ REKTÖRLÜĞÜNE
KARADENİZ TEKNİK ÜNİVERSİTESİ

Bu belge, güvenli elektronik imza ile imzalanmıştır.

Belge Doğrulama Kodu :BS9CTCKF73 Pin Kodu :98252

Belge Takip Adresi : <https://turkiye.gov.tr/ebd?eK=5539&eD=BS9CTCKF73&eS=566303>

Adres:Dicle Üniversitesi Rektörlüğü, 21280-Diyarbakır

Telefon:+90 412 241 10 00 Faks:+90 412 248 82 16

e-Posta:diclebasin@dicle.edu.tr Elektronik Ağ:http://www.dicle.edu.tr

Kep Adresi: dicleuniversitesi@hs01.kep.tr

Bilgi için: Murat Avcı

Unvanı: V.H.K.İ.



REKTÖRLÜĞÜNE
KARAMANOĞLU MEHMETBEY
ÜNİVERSİTESİ REKTÖRLÜĞÜNE
KASTAMONU ÜNİVERSİTESİ
REKTÖRLÜĞÜNE
KAYSERİ ÜNİVERSİTESİ REKTÖRLÜĞÜNE
KIRIKKALE ÜNİVERSİTESİ
REKTÖRLÜĞÜNE
KIRKLARELİ ÜNİVERSİTESİ
REKTÖRLÜĞÜNE
KIRŞEHİR AHI EVRAN ÜNİVERSİTESİ
REKTÖRLÜĞÜNE
KİLİS 7 ARALIK ÜNİVERSİTESİ
REKTÖRLÜĞÜNE
KOCAELİ SAĞLIK VE TEKNOLOJİ
ÜNİVERSİTESİ REKTÖRLÜĞÜNE
KOCAELİ ÜNİVERSİTESİ REKTÖRLÜĞÜNE
KOÇ ÜNİVERSİTESİ REKTÖRLÜĞÜNE
KONYA GIDA VE TARIM ÜNİVERSİTESİ
REKTÖRLÜĞÜNE
KONYA TEKNİK ÜNİVERSİTESİ
REKTÖRLÜĞÜNE
KTO-KARATAY ÜNİVERSİTESİ
REKTÖRLÜĞÜNE
KÜTAHYA DUMLUPINAR ÜNİVERSİTESİ
REKTÖRLÜĞÜNE
KÜTAHYA SAĞLIK BİLİMLERİ
ÜNİVERSİTESİ REKTÖRLÜĞÜNE
LOKMAN HEKİM ÜNİVERSİTESİ
REKTÖRLÜĞÜNE
MALATYA TURGUT ÖZAL ÜNİVERSİTESİ
REKTÖRLÜĞÜNE
MALTEPE ÜNİVERSİTESİ REKTÖRLÜĞÜNE
MANİSA CELAL BAYAR ÜNİVERSİTESİ
REKTÖRLÜĞÜNE
MARDİN ARTUKLU ÜNİVERSİTESİ
REKTÖRLÜĞÜNE
MARMARA ÜNİVERSİTESİ REKTÖRLÜĞÜNE
MEF ÜNİVERSİTESİ REKTÖRLÜĞÜNE
MERSİN ÜNİVERSİTESİ REKTÖRLÜĞÜNE
MİLLİ SAVUNMA ÜNİVERSİTESİ
REKTÖRLÜĞÜNE
MİMAR SİNAN GÜZEL SANATLAR
ÜNİVERSİTESİ REKTÖRLÜĞÜNE
MUDANYA ÜNİVERSİTESİ REKTÖRLÜĞÜNE
MUĞLA SITKI KOÇMAN ÜNİVERSİTESİ
REKTÖRLÜĞÜNE
MUNZUR ÜNİVERSİTESİ REKTÖRLÜĞÜNE
MUŞ ALPARSLAN ÜNİVERSİTESİ
REKTÖRLÜĞÜNE

Bu belge, güvenli elektronik imza ile imzalanmıştır.

Belge Doğrulama Kodu :BS9CTCKF73 Pin Kodu :98252

Belge Takip Adresi : <https://turkiye.gov.tr/ebd?eK=5539&eD=BS9CTCKF73&eS=566303>

Adres:Dicle Üniversitesi Rektörlüğü, 21280-Diyarbakır

Telefon:+90 412 241 10 00 Faks:+90 412 248 82 16

e-Posta:diclebasin@dicle.edu.tr Elektronik Ağ:http://www.dicle.edu.tr

Kep Adresi: dicleuniversitesi@hs01.kep.tr

Bilgi için: Murat Avcı

Unvanı: V.H.K.İ.



NECMETTİN ERBAKAN ÜNİVERSİTESİ
REKTÖRLÜĞÜNE
NEVŞEHİR HACI BEKTAŞ VELİ
ÜNİVERSİTESİ REKTÖRLÜĞÜNE
NİĞDE ÖMER HALİS DEMİR ÜNİVERSİTESİ
REKTÖRLÜĞÜNE
NİŞANTAŞI ÜNİVERSİTESİ REKTÖRLÜĞÜNE
NUH NACİ YAZGAN ÜNİVERSİTESİ
REKTÖRLÜĞÜNE
ONDOKUZ MAYIS ÜNİVERSİTESİ
REKTÖRLÜĞÜNE
ORDU ÜNİVERSİTESİ REKTÖRLÜĞÜNE
ORTA DOĞU TEKNİK ÜNİVERSİTESİ
REKTÖRLÜĞÜNE
OSMANİYE KORKUT ATA ÜNİVERSİTESİ
REKTÖRLÜĞÜNE
OSTİM TEKNİK ÜNİVERSİTESİ
REKTÖRLÜĞÜNE
ÖZYEGİN ÜNİVERSİTESİ REKTÖRLÜĞÜNE
PAMUKKALE ÜNİVERSİTESİ
REKTÖRLÜĞÜNE
PİRİ REİS ÜNİVERSİTESİ REKTÖRLÜĞÜNE
RECEP TAYYİP ERDOĞAN ÜNİVERSİTESİ
REKTÖRLÜĞÜNE
SABANCI ÜNİVERSİTESİ REKTÖRLÜĞÜNE
AFYONKARAHİSAR SAĞLIK BİLİMLERİ
ÜNİVERSİTESİ REKTÖRLÜĞÜNE
SAKARYA UYGULAMALI BİLİMLER
ÜNİVERSİTESİ REKTÖRLÜĞÜNE
SAKARYA ÜNİVERSİTESİ REKTÖRLÜĞÜNE
SAMSUN ÜNİVERSİTESİ REKTÖRLÜĞÜNE
SANKO ÜNİVERSİTESİ REKTÖRLÜĞÜNE
SELÇUK ÜNİVERSİTESİ REKTÖRLÜĞÜNE
SİİRT ÜNİVERSİTESİ REKTÖRLÜĞÜNE
SİNOP ÜNİVERSİTESİ REKTÖRLÜĞÜNE
SİVAS BİLİM VE TEKNOLOJİ ÜNİVERSİTESİ
REKTÖRLÜĞÜNE
SİVAS CUMHURİYET ÜNİVERSİTESİ
REKTÖRLÜĞÜNE
SÜLEYMAN DEMİREL ÜNİVERSİTESİ
REKTÖRLÜĞÜNE
ŞIRNAK ÜNİVERSİTESİ REKTÖRLÜĞÜNE
TARSUS ÜNİVERSİTESİ REKTÖRLÜĞÜNE
TED ÜNİVERSİTESİ REKTÖRLÜĞÜNE
TEKİRDAĞ NAMIK KEMAL ÜNİVERSİTESİ
REKTÖRLÜĞÜNE
TOBB EKONOMİ VE TEKNOLOJİ
ÜNİVERSİTESİ REKTÖRLÜĞÜNE
TOKAT GAZİOSMANPAŞA ÜNİVERSİTESİ
REKTÖRLÜĞÜNE

Bu belge, güvenli elektronik imza ile imzalanmıştır.

Belge Doğrulama Kodu :BS9CTCKF73 Pin Kodu :98252

Belge Takip Adresi : <https://turkiye.gov.tr/ebd?eK=5539&eD=BS9CTCKF73&eS=566303>

Adres:Dicle Üniversitesi Rektörlüğü, 21280-Diyarbakır

Telefon:+90 412 241 10 00 Faks:+90 412 248 82 16

e-Posta:diclebasin@dicle.edu.tr Elektronik Ağ:http://www.dicle.edu.tr

Kep Adresi: dicleuniversitesi@hs01.kep.tr

Bilgi için: Murat Avcı

Unvanı: V.H.K.İ.



TOROS ÜNİVERSİTESİ REKTÖRLÜĞÜNE
TRABZON ÜNİVERSİTESİ REKTÖRLÜĞÜNE
TRAKYA ÜNİVERSİTESİ REKTÖRLÜĞÜNE
TÜRK HAVA KURUMU ÜNİVERSİTESİ
REKTÖRLÜĞÜNE
TÜRK-ALMAN ÜNİVERSİTESİ
REKTÖRLÜĞÜNE
UFUK ÜNİVERSİTESİ REKTÖRLÜĞÜNE
UŞAK ÜNİVERSİTESİ REKTÖRLÜĞÜNE
ÜSKÜDAR ÜNİVERSİTESİ REKTÖRLÜĞÜNE
VAN YÜZÜNCÜ YIL ÜNİVERSİTESİ
REKTÖRLÜĞÜNE
YALOVA ÜNİVERSİTESİ REKTÖRLÜĞÜNE
YAŞAR ÜNİVERSİTESİ REKTÖRLÜĞÜNE
YEDİTEPE ÜNİVERSİTESİ REKTÖRLÜĞÜNE
YILDIZ TEKNİK ÜNİVERSİTESİ
REKTÖRLÜĞÜNE
YOZGAT BOZOK ÜNİVERSİTESİ
REKTÖRLÜĞÜNE
YÜKSEK İHTİSAS ÜNİVERSİTESİ
REKTÖRLÜĞÜNE
ZONGULDAK BÜLENT ECEVİT
ÜNİVERSİTESİ REKTÖRLÜĞÜNE

Bu belge, güvenli elektronik imza ile imzalanmıştır.

Belge Doğrulama Kodu :BS9CTCKF73 Pin Kodu :98252

Belge Takip Adresi : <https://turkiye.gov.tr/ebd?eK=5539&eD=BS9CTCKF73&eS=566303>

Adres:Dicle Üniversitesi Rektörlüğü, 21280-Diyarbakır

Telefon:+90 412 241 10 00 Faks:+90 412 248 82 16

e-Posta:diclebasin@dicle.edu.tr Elektronik Ağ:http://www.dicle.edu.tr

Kep Adresi: dicleuniversitesi@hs01.kep.tr

Bilgi için: Murat Avcı

Unvanı: V.H.K.İ.



**CUMHURİYET'İN 100. YILINDA
ULUSLARARASI
DİYARBAKIR'IN
GELECEK TASAVVURU
KONGRESİ
16-18 ŞUBAT-2024/DİYARBAKIR**

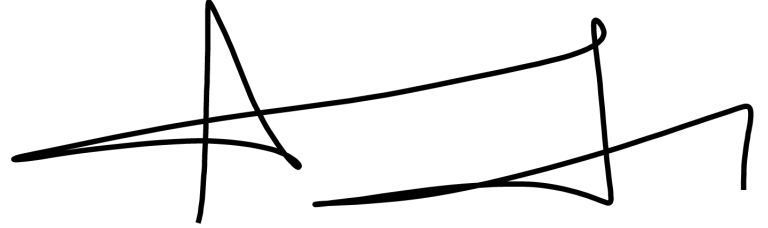
Kıymetli Bilim İnsanları,

Diyarbakır Valiliği, Dicle Üniversitesi, Diyarbakır Yenişehir Kaymakamlığı Diyarbakır Yenişehir Belediyesi, ve İlim Yayma Cemiyeti Diyarbakır Şubesi olarak, "*Cumhuriyet'in 100. Yılında Uluslararası Diyarbakır'ın Gelecek Tasavvuru Kongresi*" konulu uluslararası bir kongre düzenlemek üzere yola çıkmış bulunuyoruz.

Kongre bilgileri aşağıda verilmiş olup katkı sunmanızdan memnuniyet duyarız.

Saygılarımızla.

Doç. Dr. Ali KARAKAŞ
Kongre Düzenleme Kurulu Başkanı



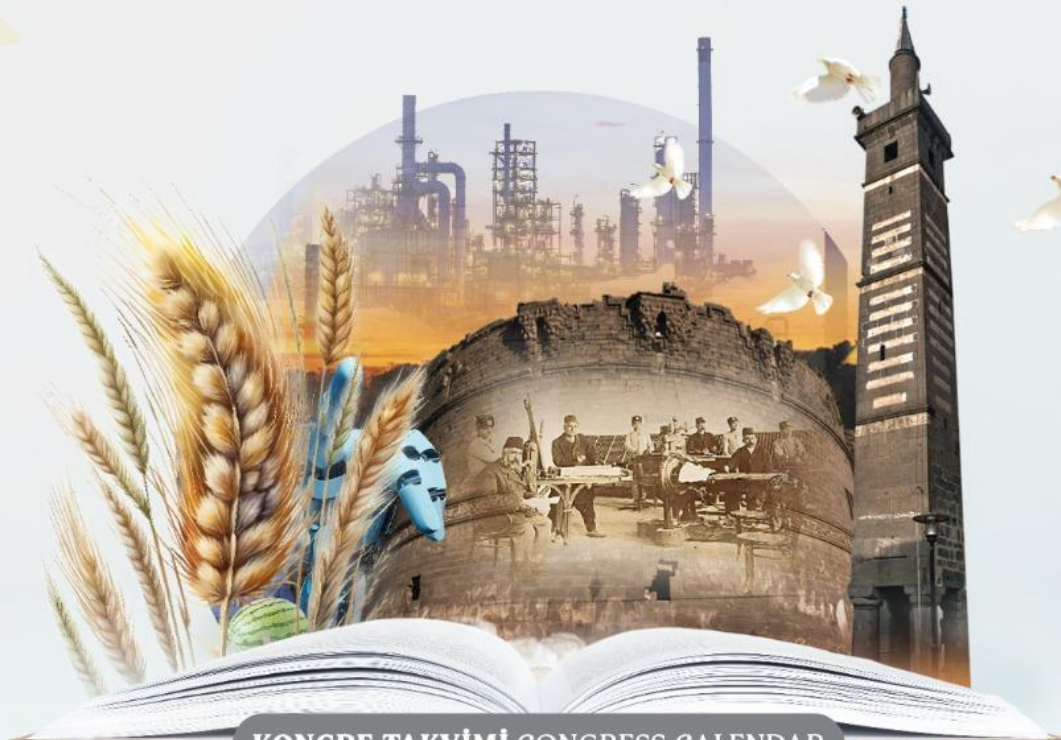


16-18 2024
FEBRUARY
S U B A T
D İ Y A R B A K I R

CUMHURİYET'İN
100. YILINDA
ULUSLARARASI

DIYARBAKIR'IN GELECEK TASAVVURU KONGRESİ

INTERNATIONAL
CONGRESS ON
DIYARBAKIR'S
FUTURE IMAGINATION
IN THE 100TH
ANNIVERSARY OF THE
REPUBLIC



diyarbakirkongresi2023.dicle.edu.tr

KONGRE TAKVİMİ CONGRESS CALENDAR

Kongre İlan Tarihi
28.08.2023

Özet Gönderim Son Tarihi
01.12.2023

Özet Değerlendirme
Sonuçlarının İlanı
03.12.2023
Bildiri Tam Metninin
Son Gönderim Tarihi
10.02.2024

E-mail
diyarbakirkongresi2023@dicle.edu.tr
Tel
0535 486 46 75 / 0542 298 84 30

