



**ERZURUM TEKNİK ÜNİVERSİTESİ
KURUM GENEL BİLGİLERİ VE
KALİTE YÖNETİM SİSTEMİ**

21/05/2026

TARİHÇE

- Erzurum Teknik Üniversitesi, 21 Temmuz 2010 tarih ve 27648 sayılı Bakanlar Kurulu kararıyla Erzurum'da ikinci devlet üniversitesi olarak kurulmuştur.
- Üniversitemiz, kuruluş aşamasında 6 fakülte, 3 enstitü ve 1 yüksekokul ile eğitim faaliyetlerine başlamış; ilk öğrencilerini 2012–2013 eğitim-öğretim yılında kabul etmiş, ilk mezunlarını ise 2015–2016 eğitim-öğretim yılında vermiştir.
- Kurulduğu günden itibaren gelişim ve büyüme hedefi doğrultusunda çalışmalarını sürdüren üniversitemiz, modern kampüs anlayışıyla eğitim, araştırma ve sosyal yaşam alanlarında önemli yatırımlar gerçekleştirmiştir.
- Akademik birimlerin yanı sıra öğrenci yaşamını destekleyen sosyal ve kültürel alanların oluşturulmasına önem verilmiş; araştırma ve geliştirme faaliyetlerini güçlendirmek amacıyla teknoloji ve uygulama merkezleri hayata geçirilmiştir.

VİZYON VE MİSYON

VİZYONUMUZ

“İnsanlığa değer katan öncü ve saygın bir üniversite olmaktır.”

MİSYONUMUZ

“İnsanı kuşatan tüm yönleriyle nitelikli bir eğitim sunan, araştırma öncelikli bir üniversite olarak bölge ve ülke ihtiyaçlarını da dikkate alıp AR-GE faaliyetleri yürüten, ürettiği bilgi ve sunduğu hizmetlerle bölge ve ülke düzeyinde sosyo-ekonomik kalkınmayı ve yanı sıra girişimcilik ekosistemini destekleyen bir üniversite olmaktır.”

“İnsana ve temel haklarına saygılı olma”

Üniversitemiz birey olarak insana, inançlarına, değerlerine, hak ve özgürlüklerine saygıyı tüm faaliyetlerinde ilk önceliği olarak görür.

“Eleştirel düşünceye açıklık”

Üniversitemiz insanlığa ait her türlü gelişimin ve ilerlemenin ancak özgür eleştirel düşünceyle mümkün olabileceğine inanır ve eleştirel düşünce kültürünü destekler.

“Etik değerlere bağlılık”

Üniversitemiz tüm iş ve işlemlerini etik değerlere bağlı olarak sürdürmeyi, etik ve sosyal sorumluluk bilincine sahip öğrenciler yetiştirmeyi önemser.

“Ortak akıl ve katılımcılık”

Üniversitemiz tüm stratejik kararlarında istişareyi vazgeçilmez bir yönetim anlayışı olarak benimser ve destekler.

“Şeffaflık”

Üniversitemiz tüm iş ve işlemlerinde şeffaf olmayı önemser.

ERZURUM TEKNİK ÜNİVERSİTESİ KAMPÜSÜ



Üniversitemizin Akademik ve İdari Birimleri Tek Yerleşke İçerisinde Faaliyet Göstermektedir.

6 Fakülte

3 Enstitü

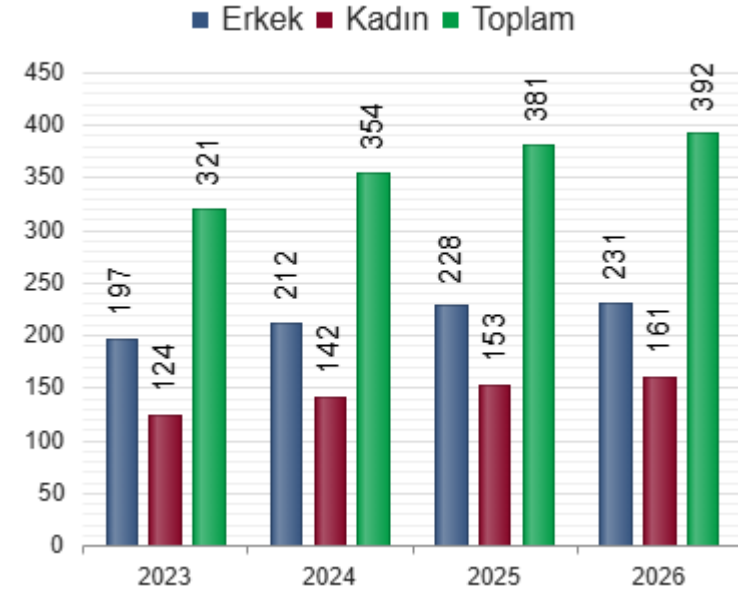


1 Yüksekokul

11 Uygulama
ve Araştırma
Merkezi

AKADEMİK PERSONEL SAYILARI

	2023			2024			2025			2026		
	E	K	T	E	K	T	E	K	T	E	K	T
Profesör	18	6	24	29	6	35	32	7	39	39	8	47
Doçent	43	13	56	43	17	60	50	19	69	48	19	67
Doktor Öğretim Üyesi	62	51	113	73	64	137	76	70	146	80	75	155
Öğretim Görevlisi	16	15	31	17	18	35	17	21	38	17	25	42
Araştırma Görevlisi	55	39	94	48	37	85	51	36	87	47	34	81
TOPLAM	197	124	321	212	142	354	228	153	381	231	161	392

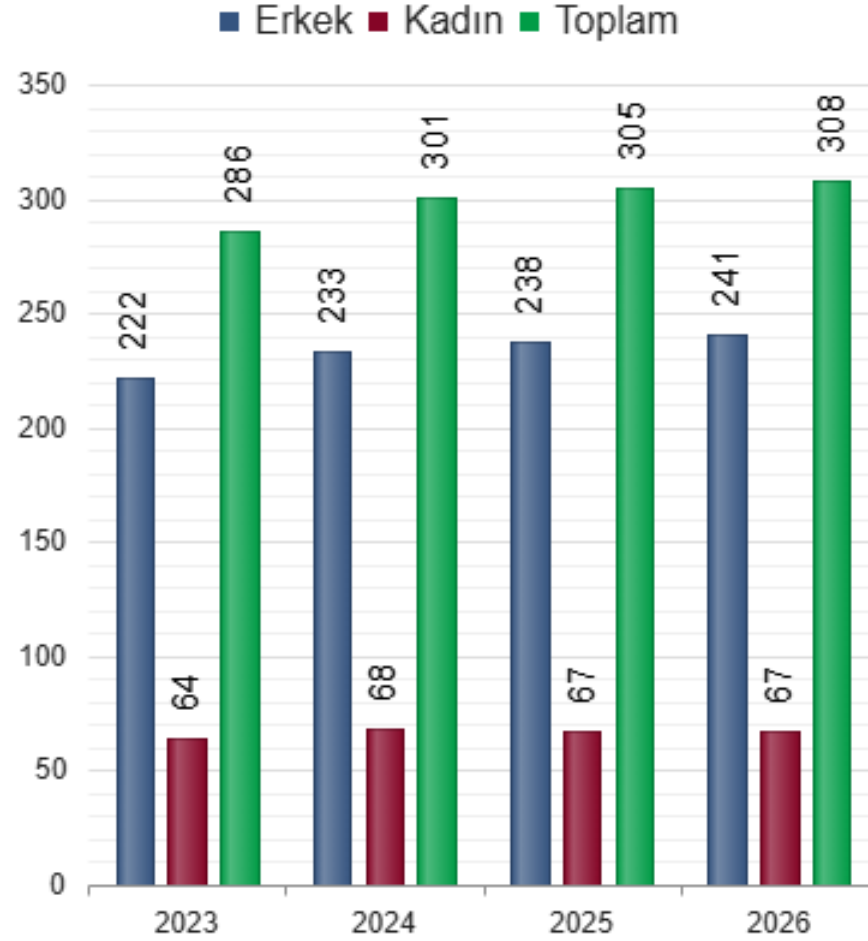


2026 yılı itibariyle 269'u öğretim üyesi olmak üzere toplam 392 akademik personel sayısına ulaşılmıştır.

KADRO YERİNE GÖRE AKADEMİK PERSONEL SAYILARI

BİRİMLER	ERKEK	KADIN	TOPLAM
Edebiyat Fakültesi	42	28	70
Fen Fakültesi	32	19	51
İktisadi ve İdari Bilimler Fakültesi	23	14	37
Mühendislik ve Mimarlık Fakültesi	93	43	136
Rektörlük (Müdürlük veya Koordinatörlük)	12	17	29
Sağlık Bilimleri Fakültesi	11	29	40
Spor Bilimleri Fakültesi	15	4	19
Yabancı Diller Yüksekokulu	3	7	10

YILLARA GÖRE İDARİ PERSONEL SAYISI



2026 itibariyle idari personel sayısı toplam 308'e ulaşmıştır.

AKADEMİK ORGANİZASYON



İDARİ ORGANİZASYON

REKTÖR

REKTÖR YARDIMCISI

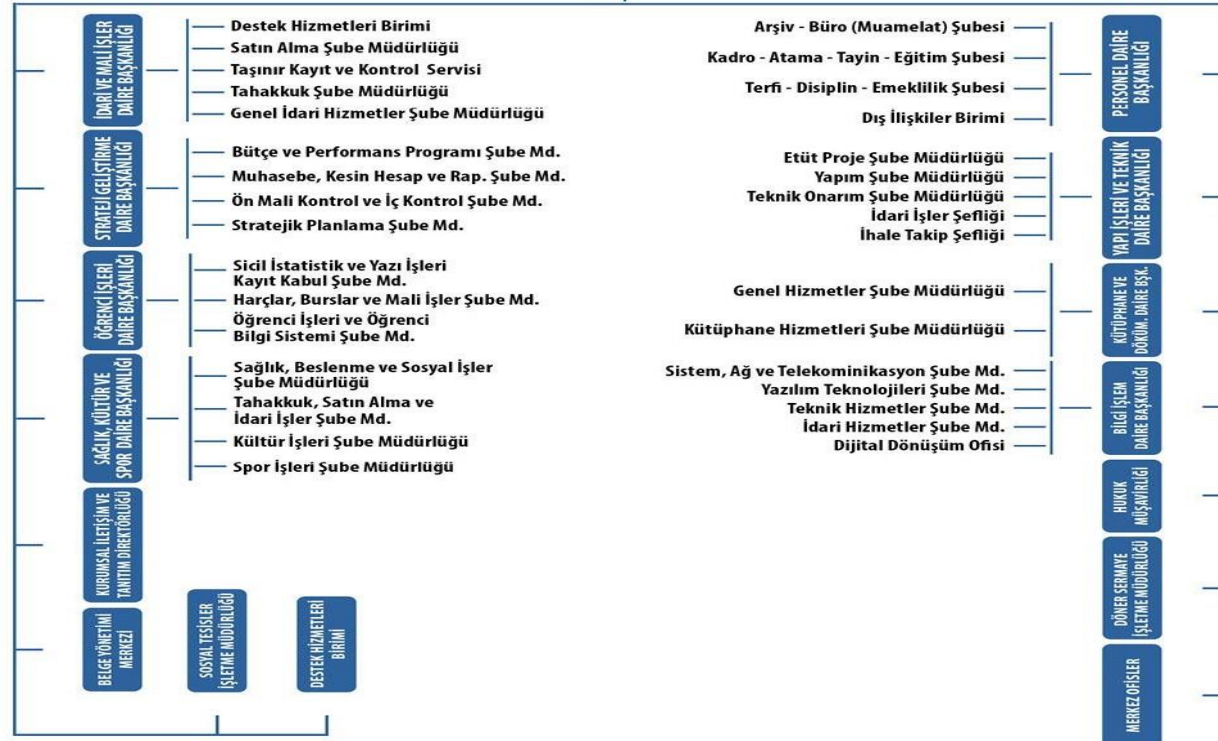
REKTÖR YARDIMCISI

REKTÖR YARDIMCISI

GENEL SEKRETER

GENEL SEKRETER YRD.

GENEL SEKRETER YRD.



ÜNİVERSİTE AÇIK VE KAPALI ALANLARI

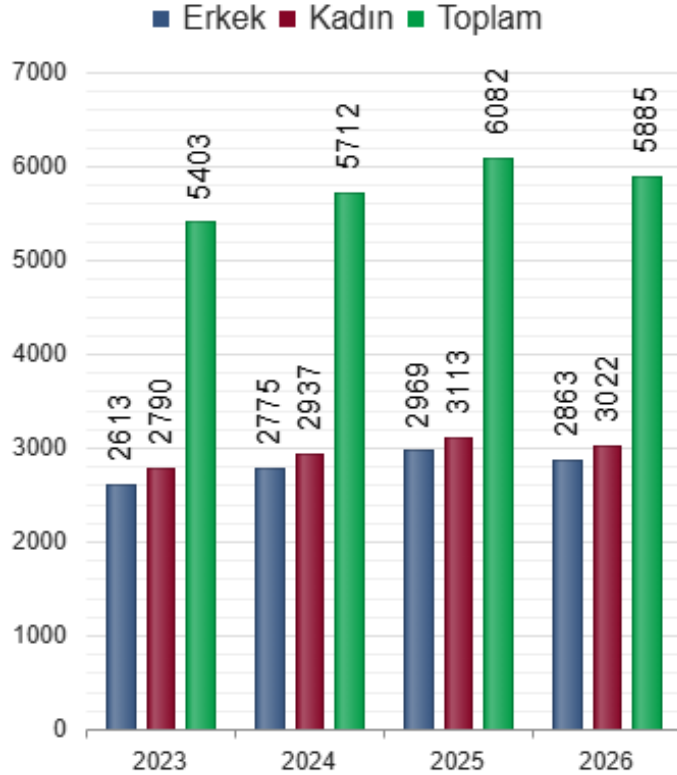
ALTYAPI	2022	2023	2024
Eğitim Alanları (m ²)	52220	52220	61825
Araştırma Alanları (m ²)	17683	17683	18717
Toplam Kapalı Alan (m ²)	123632	123632	130537
Toplam Açık Alan (m ²)	3.802.062,97	3.802.062,97	3.802.062,97

Laboratuvar Sayısı	Laboratuvar Alanı (m ²)
63	14901

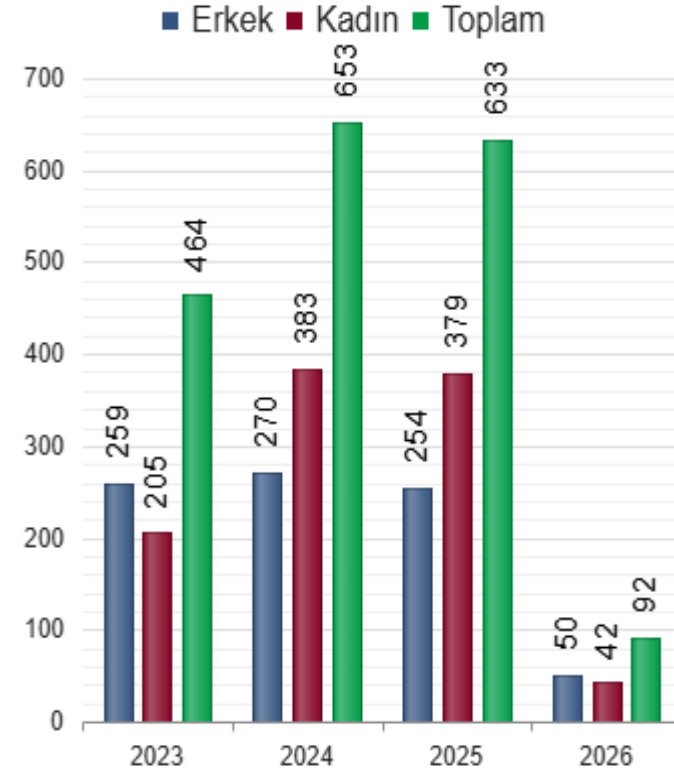
Derslik Sayısı	Derslik Alanı (m ²)
70	6061.9

KURUM HAKKINDA GENEL BİLGİ

ÖĞRENCİ SAYILARI



TOPLAM MEZUN SAYILARI



2026 yılı itibarıyla Erzurum Teknik Üniversitesi bünyesinde öğrenim gören toplam öğrenci sayısı 5.887'ye ulaşmış olup, mezun öğrenci sayısı ise 5.617 olarak gerçekleşmiştir.

ÖĞRENCİ SAYISI - LİSANS PROGRAMLARI

İİ	İkinci Öğretim			Birinci Öğretim			TOPLAM						
	İİ	E	İİ	K	İİ	T	İİ	E	İİ	K	İİ	T	İİ
+	Edebiyat Fakültesi Dekanlığı	168		156		324	377	859		1236	545	1015	1560
+	Fen Fakültesi Dekanlığı	-		1		1	139	256		395	139	257	396
+	İktisadi ve İdari Bilimler Fakültesi Dekanlığı	2		4		6	216	201		417	218	205	423
+	Mühendislik ve Mimarlık Fakültesi Dekanlığı	13		1		14	906	414		1320	919	415	1334
+	Sağlık Bilimleri Fakültesi Dekanlığı	-		-		-	203	561		764	203	561	764
+	Spor Bilimleri Fakültesi Dekanlığı	-		-		-	226	93		319	226	93	319
	TOPLAM	183		162		345	2067	2384		4451	2250	2546	4796

Altı fakülteye bağlı 23 aktif programda eğitime devam edilmektedir.

ÖĞRENCİ SAYISI - YÜKSEK LİSANS VE DOKTORA

	Tezli Yüksek Lisans				Doktora				TOPLAM										
	↑↓	E	↑↓	K	↑↓	T	↑↓	E	↑↓	K	↑↓	T	↑↓	E	↑↓	K	↑↓	T	↑↓
+	Fen Bilimleri Enstitüsü Müdürlüğü	306		172		478		46		40		86		352		212		564	
+	Sağlık Bilimleri Enstitüsü Müdürlüğü	93		67		160		-		-		-		93		67		160	
+	Sosyal Bilimler Enstitüsü Müdürlüğü	165		191		356		5		6		11		170		197		367	

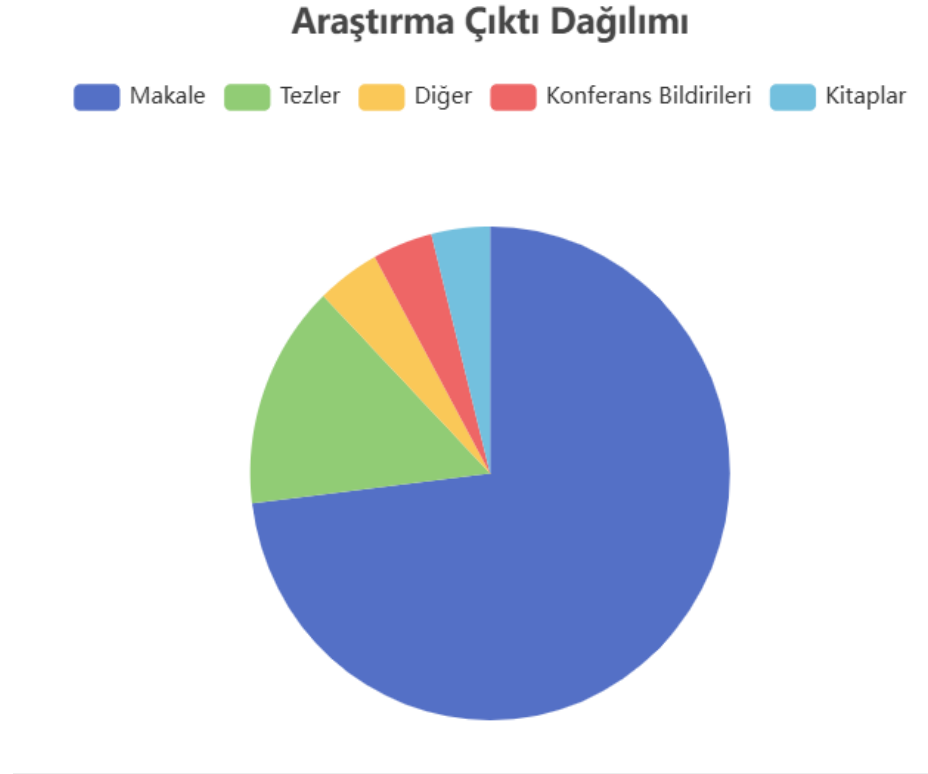
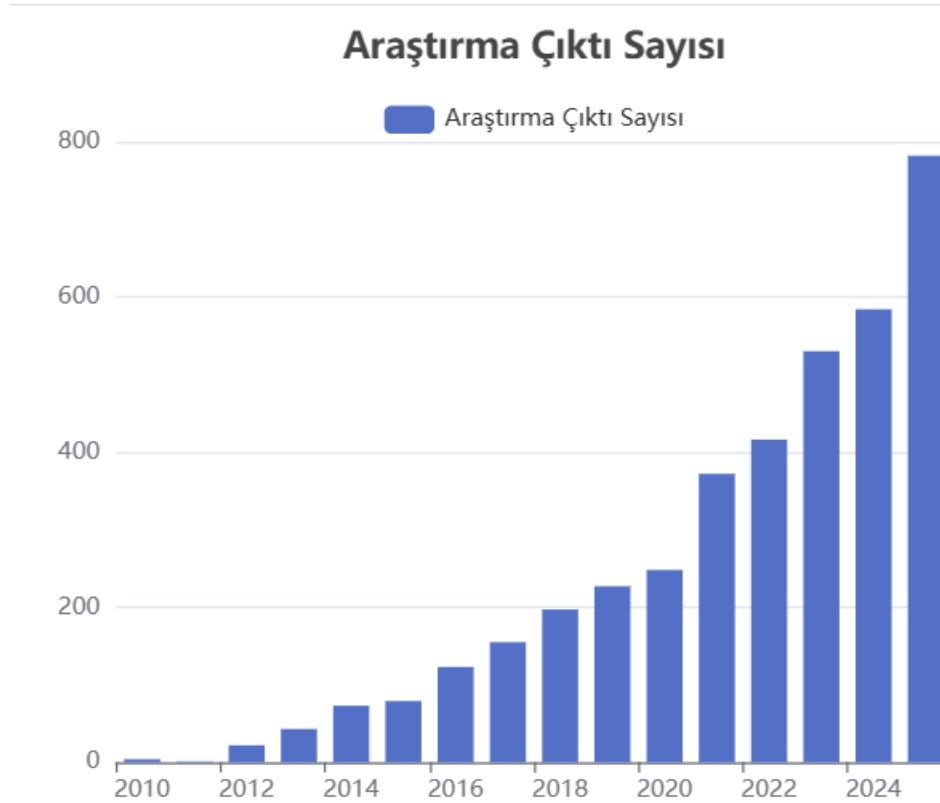
Üç enstitüye bağlı 27 lisansüstü (19 yüksek lisans ve 8 doktora) programda eğitime devam edilmektedir.

ULUSLARARASI ÖĞRENCİ SAYISI

Birim	↑↓	İkinci Öğretim			Birinci Öğretim			TOPLAM					
		↓	E	↑	K	↑	T	↓	E	↑	K	↑	T
+	Edebiyat Fakültesi Dekanlığı	-	-	-	-	-	-	4	6	10	4	6	10
+	Fen Bilimleri Enstitüsü Müdürlüğü	-	-	-	-	-	-	12	4	16	12	4	16
+	Fen Fakültesi Dekanlığı	-	-	-	-	-	-	3	5	8	3	5	8
+	İktisadi ve İdari Bilimler Fakültesi Dekanlığı	-	-	-	-	-	-	24	6	30	24	6	30
+	Mühendislik ve Mimarlık Fakültesi Dekanlığı	-	-	-	-	-	-	54	10	64	54	10	64
+	Sağlık Bilimleri Enstitüsü Müdürlüğü	-	-	-	-	-	-	-	-	-	-	-	-
+	Sağlık Bilimleri Fakültesi Dekanlığı	-	-	-	-	-	-	9	15	24	9	15	24
+	Sosyal Bilimler Enstitüsü Müdürlüğü	-	-	-	-	-	-	1	1	2	1	1	2
+	Spor Bilimleri Fakültesi Dekanlığı	-	-	-	-	-	-	8	-	8	8	-	8

Üniversitemizde 29 farklı ülkeden 163 uluslararası öğrenci bulunmaktadır.

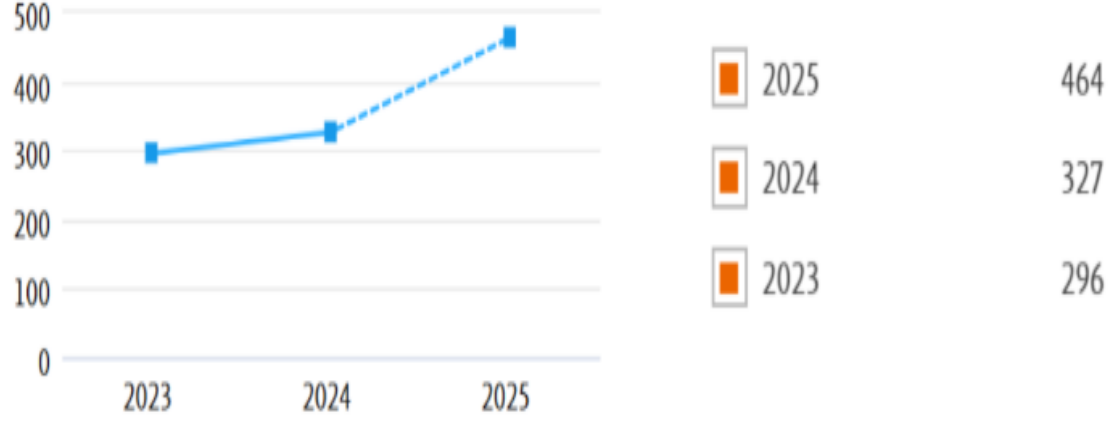
ERZURUM TEKNİK ÜNİVERSİTESİ ARAŞTIRMA ÇIKTI SAYILARI



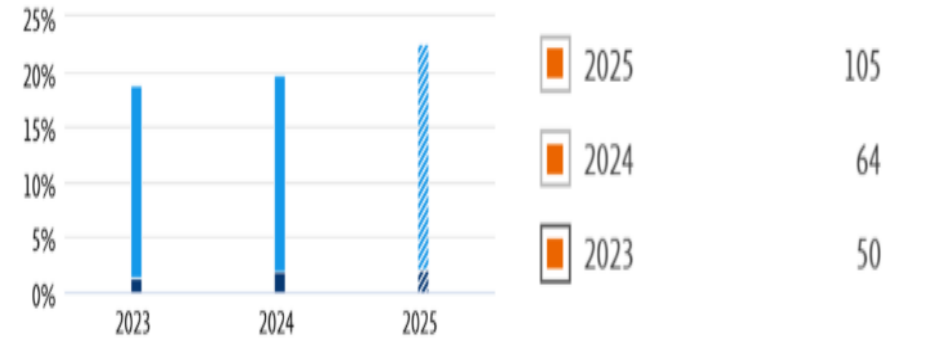
Toplam 4227 araştırma çıktısı olup, büyük bir çoğunluğunu makaleler oluşturmaktadır.

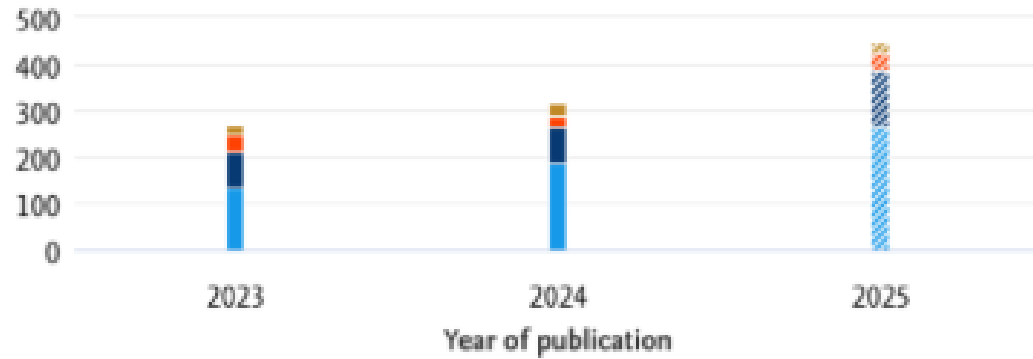
SCOPUS ENDEKSİNDE TARANAN ÇALIŞMA SAYILARI

Yayın Sayısı



En İyi Dergi Yüzdolik Dilimlerindeki Yayınlar

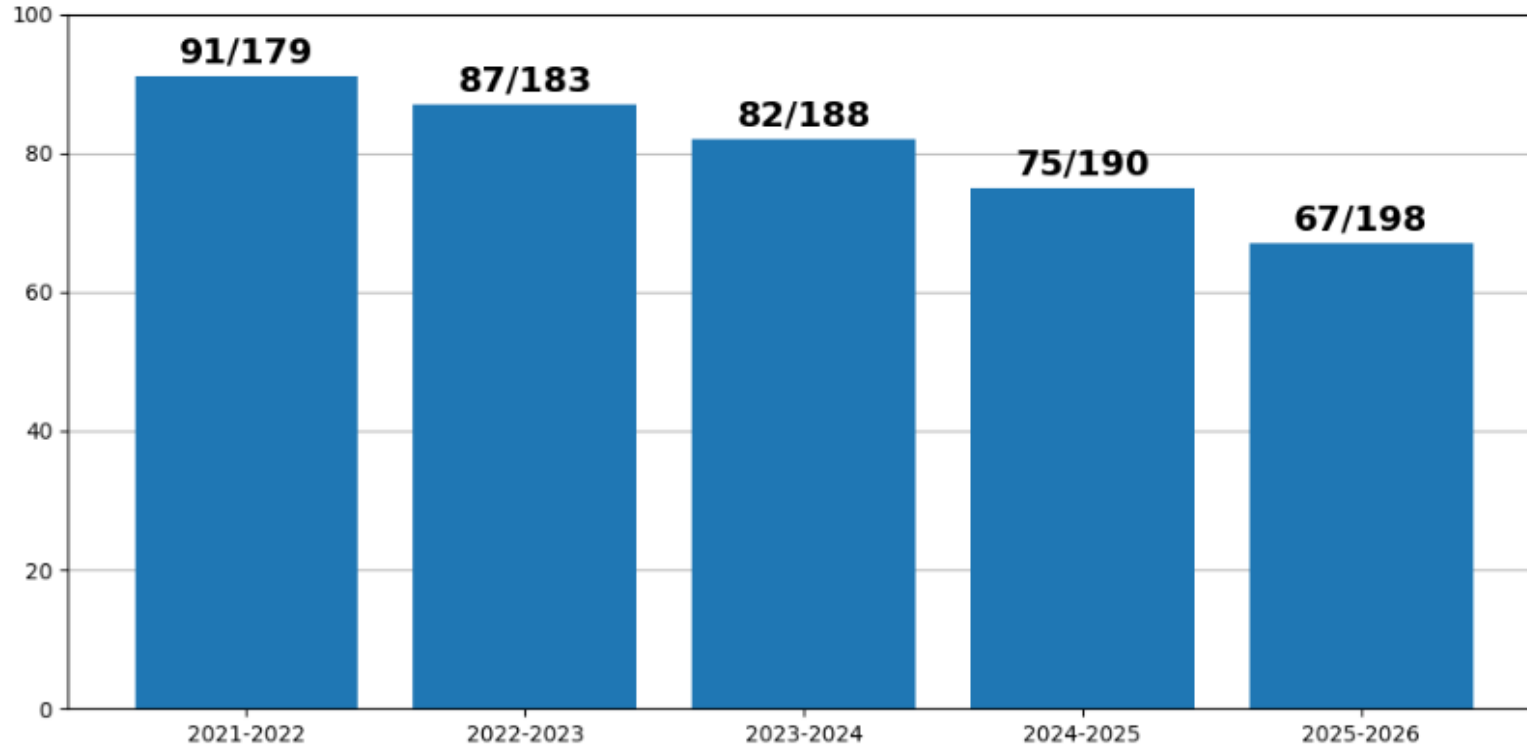




※ Incomplete year ⓘ

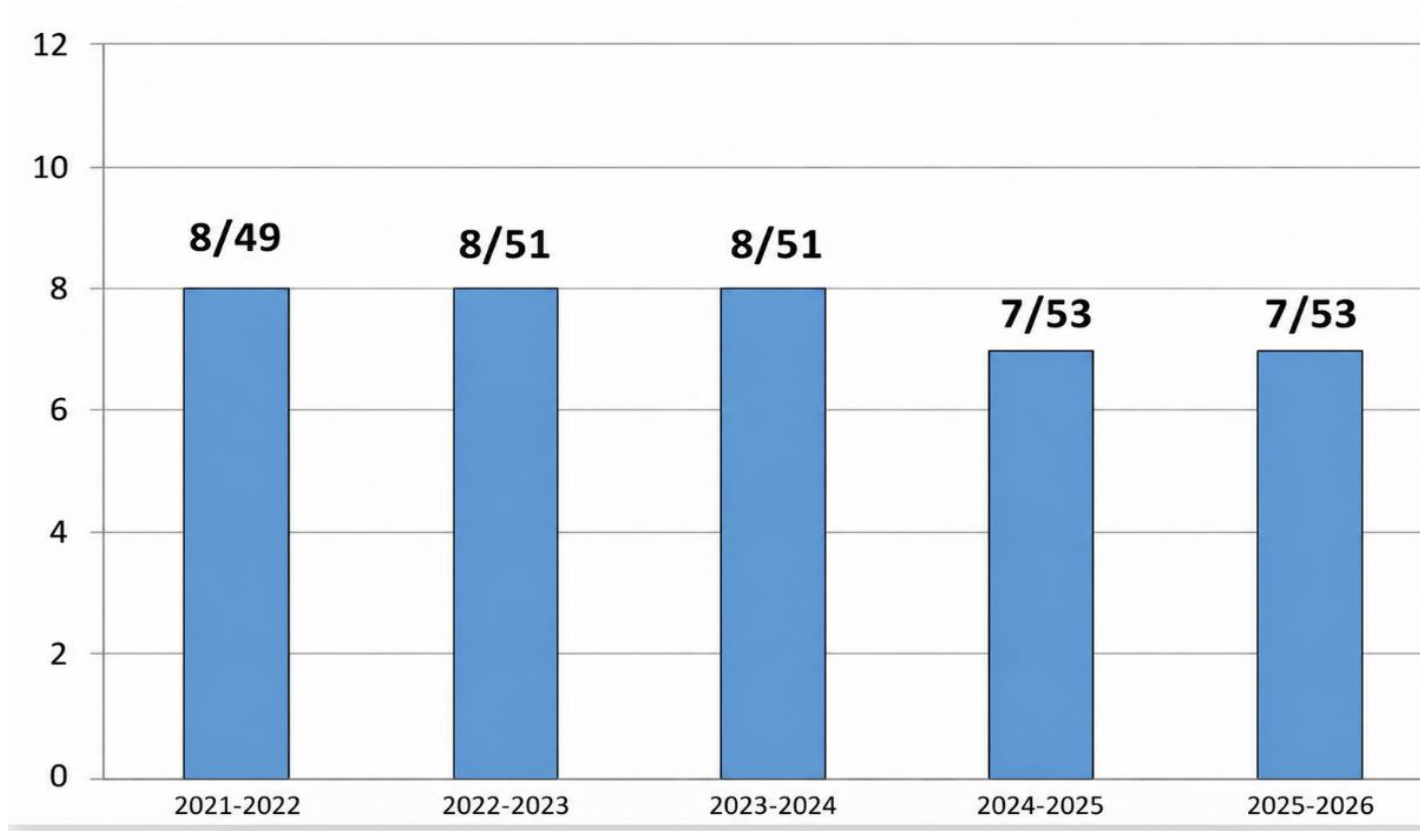
Quartiles	Publications ⓘ	Publication share (%)
■ Q1 (top 25%)	585	56.9
■ ◆ Q2 (26% - 50%)	277	26.9
■ ● Q3 (51% - 75%)	99	9.6
■ ▲ Q4 (76% - 100%)	68	6.6

Cumulative shares	Publications	Publication share (%)
Q1 to Q2 (top 50%)	862	83.8
Q1 to Q3 (top 75%)	961	93.4



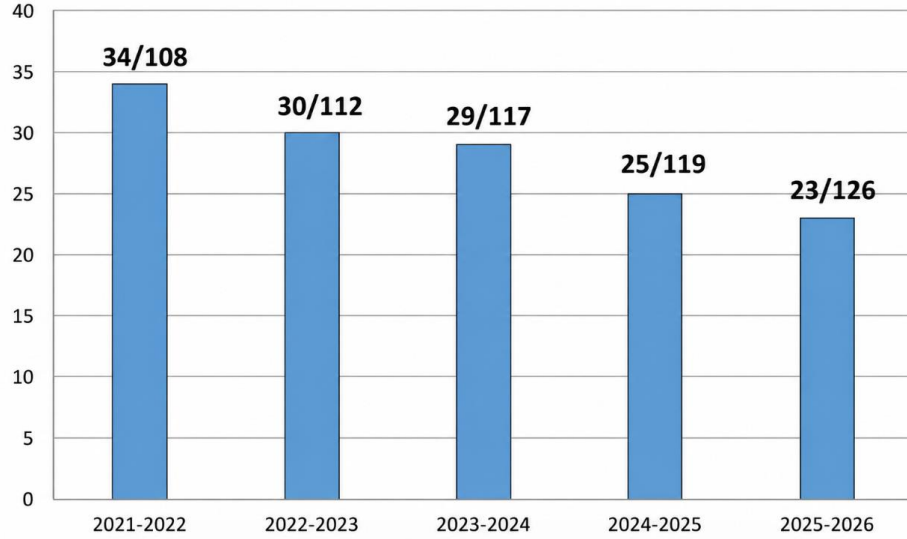
TÜM ÜNİVERSİTELER GENEL SIRALAMASI

ETÜ son 3 yılda 20 basamak yükselerek büyük bir performans sergilemiştir.

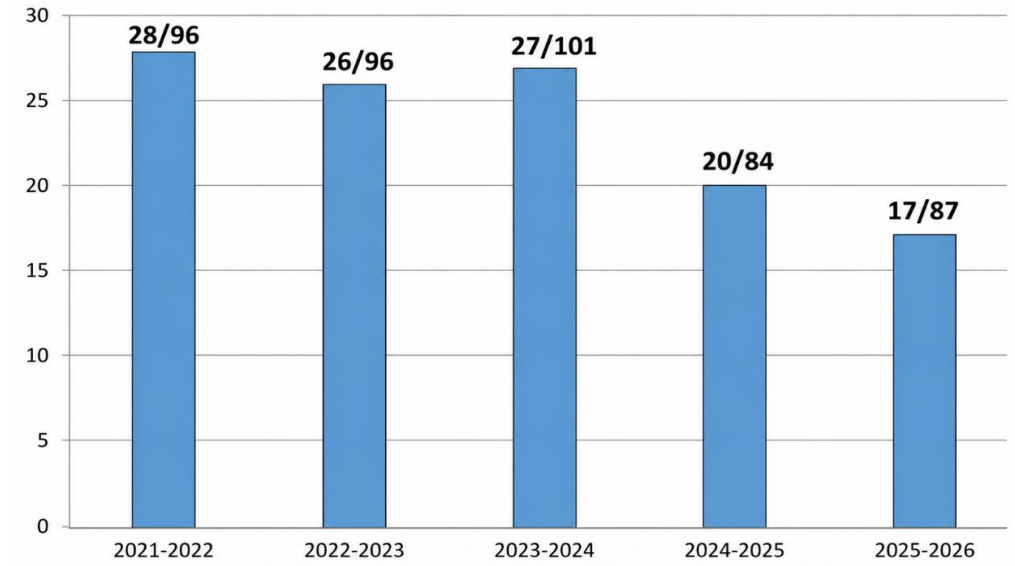


6000'DEN AZ ÖĞRENCİSİ OLAN ÜNİVERSİTELER

6000'den az öğrencisi olan üniversiteler arasında ilk 10'da yer almaktadır.



2000 Yılından Sonra Kurulan Üniversiteler



Tıp Fakültesi Olmayan Üniversiteler

EKLEMELİ İMALAT ALANINDA UZMANLAŞAN ÜNİVERSİTE



Üniversitemiz; Yükseköğretim Kurulu tarafından "**Eklemeli İmalat**" alanında uzmanlaşan üniversite olarak ilan edilmiştir. Akabinde Sanayi ve Teknoloji Bakanlığı ve ODTÜ TEKNOKENT ile iş birliği geliştirmiş "**İleri Teknoloji ve İleri Üretim Teknolojileri**" kümelenmesine dahil olarak stratejik iş birliği oluşturmuştur.



ERZURUM
TEKNİK ÜNİVERSİTESİ
2010

KALİTE SÜREÇLERİ

SÜREKLİ İYİLEŞTİRME, SÜRDÜRÜLEBİLİR GELECEK

Kalite odaklı yönetim anlayışımızla süreçlerimizi sürekli iyileştiriyor, paydaşlarımızla birlikte daha güçlü bir üniversite geleceği inşa ediyoruz.



PLANLA

İhtiyaçları analiz eder, hedeflerimizi belirler ve planlarımızı oluştururuz.



UYGULA

Planlarımızı etkin bir şekilde uygular, kaynaklarımızı verimli kullanırız.



KONTROL ET

Süreçlerimizi izler, performansımızı ölçer ve değerlendiririz.



ÖNLEM AL İYİLEŞTİR

Analiz sonuçlarına göre önlemler alır, sürekli iyileştirmeyi sağlarız.



PAYDAŞ KATILIMI

Tüm paydaşlarımızın katkılarıyla süreçlerimizi birlikte geliştirir, ortak değer üretiriz.



ŞEFFAFLIK



GÜVEN



KATILIMCILIK



ETKİNLİK



SÜREKLİ İYİLEŞTİRME



SÜRDÜRÜLEBİLİRLİK

Nitelikli Eğitim, Aydınlik Gelecek



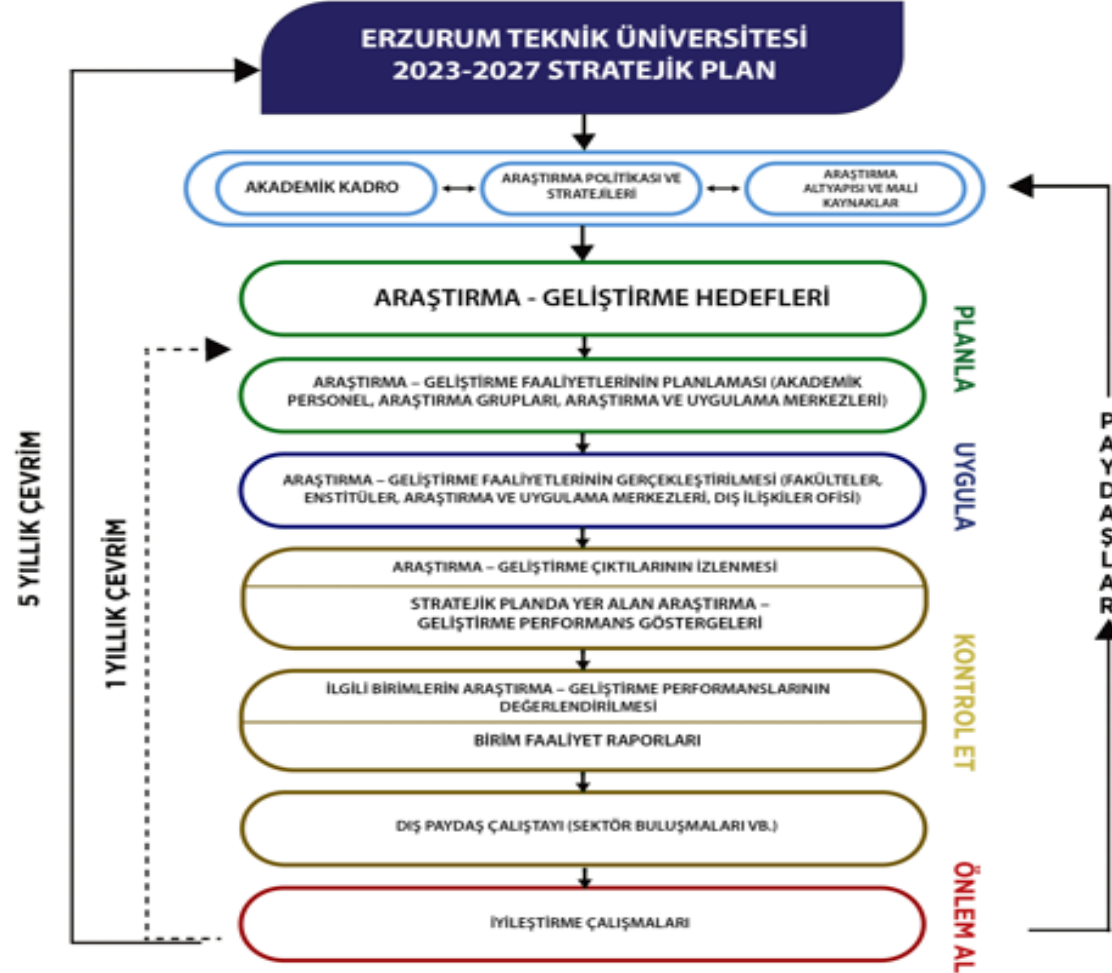


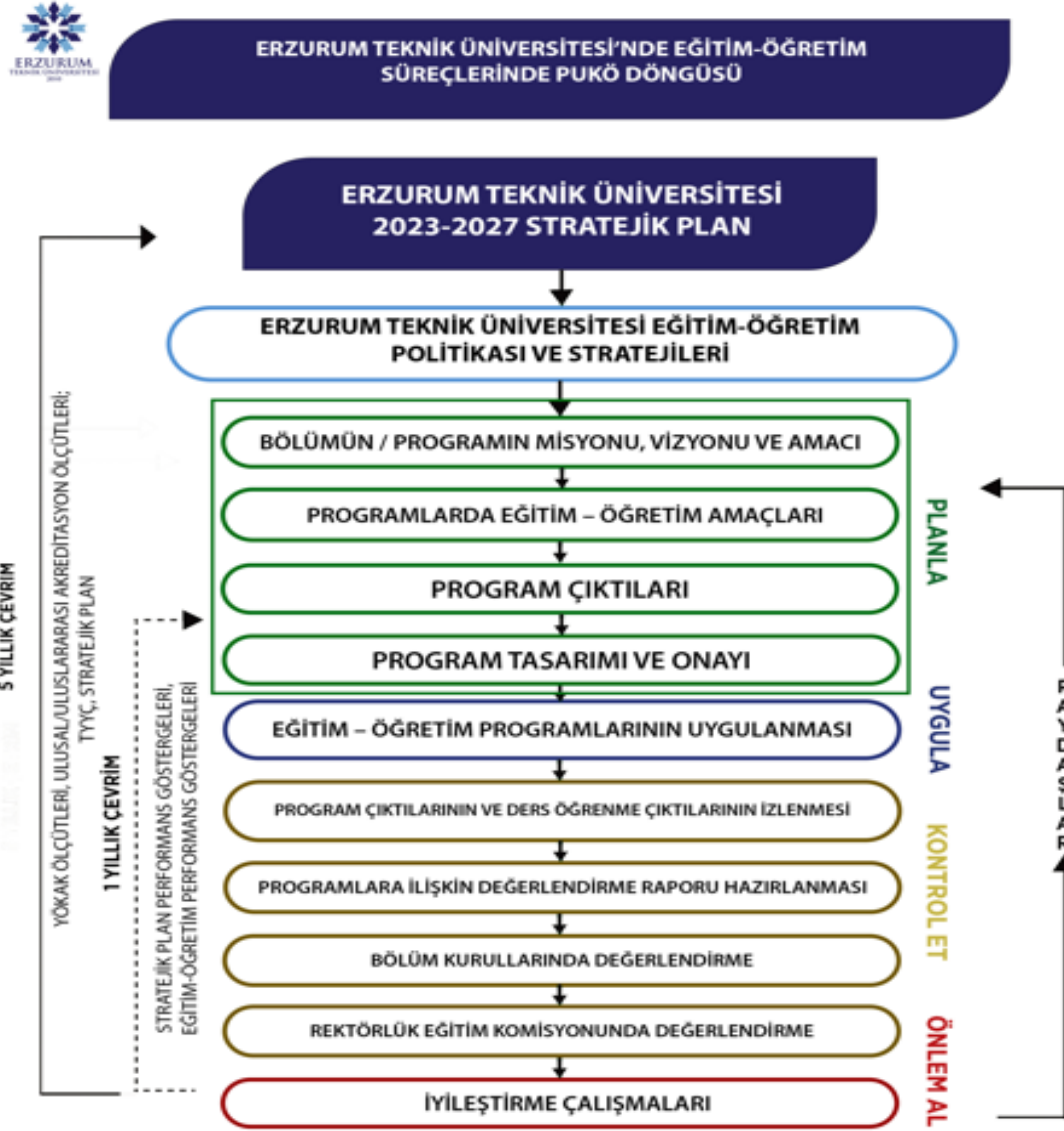
ERZURUM TEKNİK ÜNİVERSİTESİ'NDE YÖNETİM SÜREÇLERİNDE PUKÖ DÖNGÜSÜ

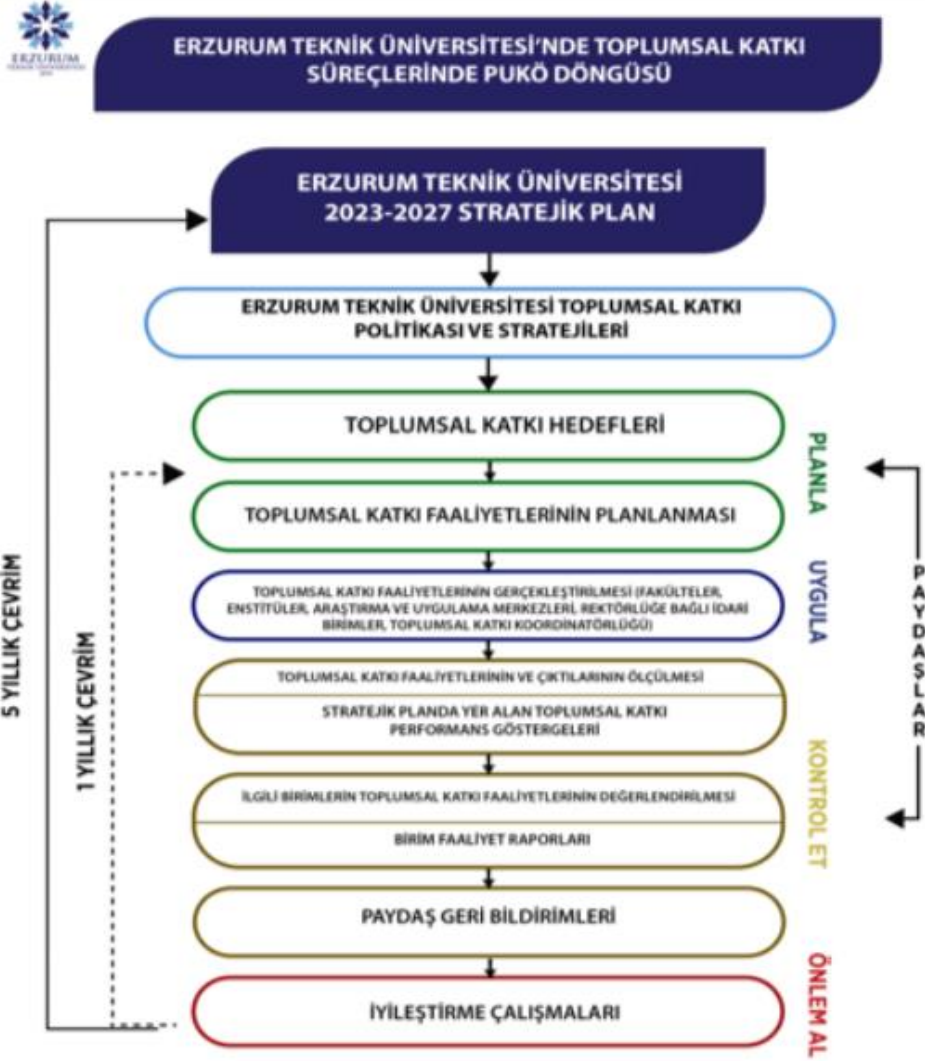




ERZURUM TEKNİK ÜNİVERSİTESİ'NDE ARAŞTIRMA-GELİŞTİRME SÜREÇLERİNDE PUKÖ DÖNGÜSÜ



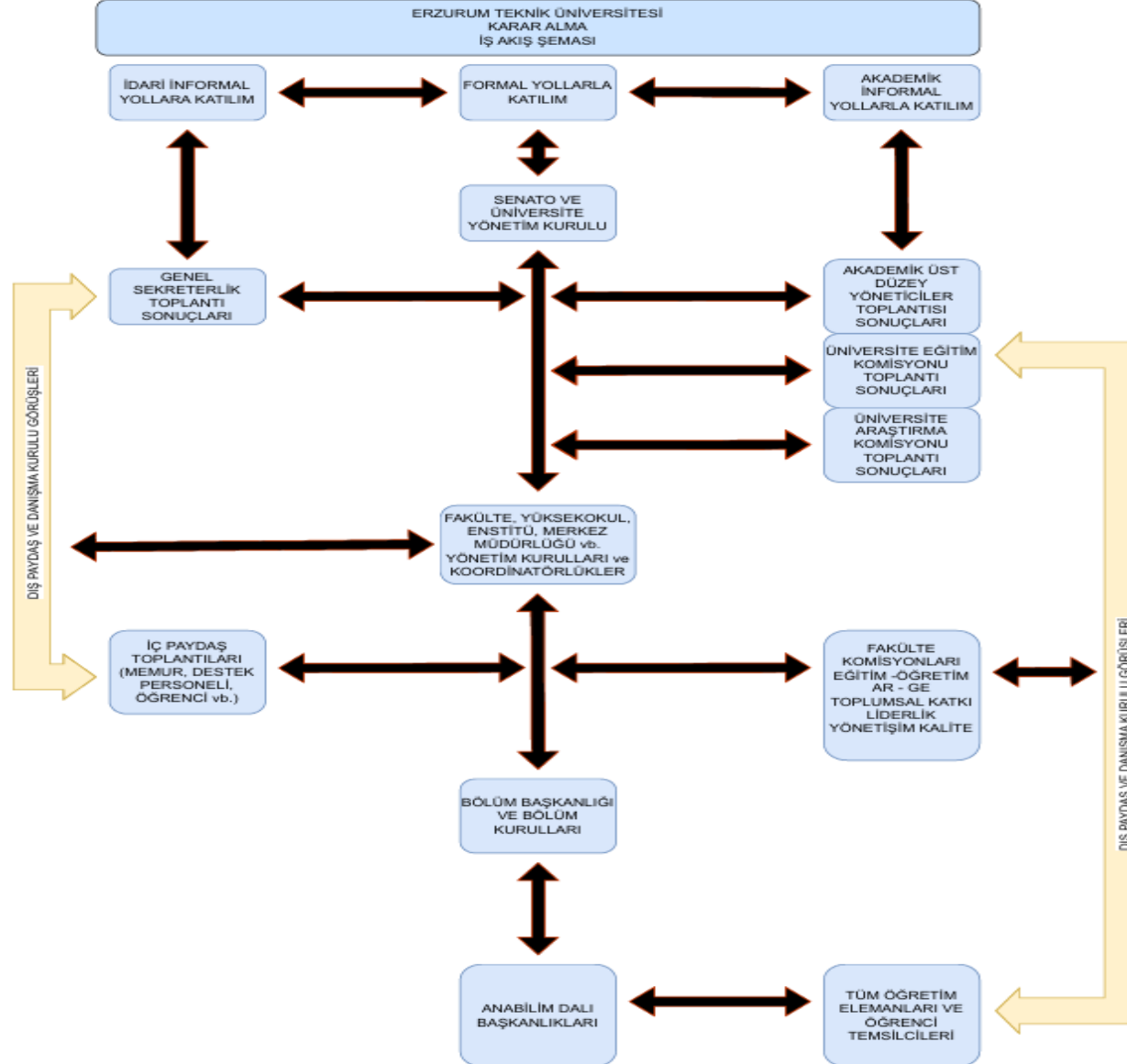




ERZURUM TEKNİK ÜNİVERSİTESİ KALİTE GÜVENCESİ ÇALIŞMA TAKVİMİ

KALİTE GÜVENCESİ ÇALIŞMA TAKVİMİ

FAALİYETLER	OCAK	ŞUBAT	MART	NİSAN	MAYIS	HAZİRAN	TEMİZLÜZ	AĞUSTOS	EYLÜL	EKİM	KASIM	ARALIK	İLGİLİ BİRİM	
Kurumsal Performans Göstergelerinin Gözden Geçirilmesi Çalışmaları (Stratejik Plan)														KALİTE KOORDİNATÖRLÜĞÜ
Kurumsal Akreditasyon (KAP) Sıradaki Çalışmaları Toplantısı														KALİTE KOORDİNATÖRLÜĞÜ
Birim İç Değerlendirme Raporu Sistem Kullanımı ve Değerlendirme Ölçütleri Eğitimi														KALİTE KOORDİNATÖRLÜĞÜ
Kalite Süreçlerine Öğreni Katılımının Sağlanması Yönelik Faaliyetler														KALİTE KOORDİNATÖRLÜĞÜ
KİDR Hazırlıklarına Başlanması														KALİTE KOORDİNATÖRLÜĞÜ
Birimlerden KİDR Kapsamında Verilerin İstenmesi														KİDR ÇALIŞMA GRUPLARI
KİDR Yaama														KİDR ÇALIŞMA GRUPLARI
KİDR Kapsamında Alt Komisyonlar ile Toplantıların Yapılması														KİDR ÇALIŞMA GRUPLARI
KİDR Sonrası Yapılacak İşlemlerin Planlanması														İLGİLİ REKTÖR YARDINCISI
Kurumsal İlemler Raporunun Değerlendirilmesi (KİDR)														KALİTE KOMİSYONU
KİDR'in YÖKAK'a Teslim Edilmesi														KALİTE KOORDİNATÖRLÜĞÜ
YÖK İlemler ve Değerlendirme Çalışması (VIDR)														VERİ KOORDİNATÖRLÜĞÜ
Kalite Çalışmaları Bilgilendirme Toplantısı														KALİTE KOORDİNATÖRLÜĞÜ
Kalite Eylemleri Bilgilendirme Toplantısı														KALİTE KOORDİNATÖRLÜĞÜ
Eğitimde İyi Örnekler Çalışması														EĞİTİM KOMİSYONU
Üniversite Genel Dış Paydaşlarla Görüşmeler (Dış Paydaş Çalışması)														KALİTE KOORDİNATÖRLÜĞÜ
Birim PLKÖ Dönüşü Kapatma Raporları														TÜM BİRİMLER
Ulusal Arasayama Raporları														DİŞ İLİŞKİLER OFİSİ
SP Birim Performans Raporları ve Raporların Birimler Tarafından Sunulmasının Sağlanması														TÜM BİRİMLER
Birim İç Paydaş Raporları ve Raporların Birimler Tarafından Sunulmasının Sağlanması														TÜM BİRİMLER
Birim Dış Paydaş Raporları ve Raporların Birimler Tarafından Sunulmasının Sağlanması														TÜM BİRİMLER
Kalite Kurulu Faaliyetlerinin Değerlendirilmesi														KALİTE KOORDİNATÖRLÜĞÜ
Öğrencilere Kalite Güvence Sistemi Eğitimi (Üniversite Seçmeli Dersi)														KALİTE KOORDİNATÖRLÜĞÜ
Toplam Kalite Yönetimi Sertifikasyon Eğitimi														KALİTE KOORDİNATÖRLÜĞÜ
Birim Kalite Komisyonları Öyarellerinin Gerçekleşmesi														KALİTE KOORDİNATÖRLÜĞÜ
TS EN ISO 9001 Belgelendirme Çalışmaları														KALİTE KOORDİNATÖRLÜĞÜ
Dış Paydaş Memnuniyet Anketi														KALİTE KOORDİNATÖRLÜĞÜ (ÇALIŞTAY)
Çalışan Memnuniyet Anketi														VERİ KOORDİNATÖRLÜĞÜ
Öğrenci Memnuniyet Anketi														VERİ KOORDİNATÖRLÜĞÜ
Ders Değerlendirme Anketi														VERİ KOORDİNATÖRLÜĞÜ
Kurumsal Anketlerin Paylaşılması														VERİ KOORDİNATÖRLÜĞÜ
Liderlik Anketi														VERİ KOORDİNATÖRLÜĞÜ
Mezun Anketi														KARPM
İşveren Memnuniyet Anketi														KARPM
Dekan - Öğrenci Buluşma Raporları														DEKANLIKLAR
Merkez Müdürlüklerinin Ortak Genel Değerlendirme Toplantısı														MERKEZ MÜDÜRLÜKLERİ
Koordinatörlüklerin Ortak Genel Değerlendirme Toplantısı														KOORDİNATÖRLÜKLER



- Dış paydaş çalıştayı
- Fakülte, enstitü, yüksekokul, enstitüler, koordinatörlükler ve müdürlükler dış paydaş toplantıları
- Bölümlerin dış paydaş toplantıları
- Daire başkanlıkları dış paydaş toplantıları
- Dış paydaş memnuniyet anketleri



ÖĞRENCİ GERİ BİLDİRİMLERİ

- Ders değerlendirme anketleri
- Memnuniyet anketleri
- Şikayet portalı
- Rektöre sor
- Dekan-öğrenci buluşmaları
- SMS ile en yaygın sorunu belirleme
- Kalite Kulübü
- Kalite öğrenci temsilcileri (Kalite elçileri)
- Yönetim kurullarında bulunan öğrenci temsilcileri
- Rektörün bir günü programı
- CİMER



Dilek ve Öneri Kutusu

HEY ETÜ !!
Merak ettiğin soruları rektör hocaya sormaya ne dersin?

REKTÖRE SOR?
Soru sormak için tıklayınız

Değerli Paydaşlarımız,
Sizlerin düşüncelerini, eleştirilerini ve şikayetlerini önemsiyoruz. Lütfen bize ulaştırmak istediğiniz bilgiler için aşağıdaki formu doldurunuz. Bu veriler Fen Bilimleri Enstitüsü bünyesinde saklanacak olup, 3. şahıslar ile paylaşılmayacaktır. E-posta sizlere cevapların ulaştırılması için gereklidir.

* Zorlu soruyu belirtir

E-posta *

E-posta adresiniz

Ad Soyad

Yeni Soru

- Mezun anketleri
- Mezun işveren anketleri
- Mezun buluşmaları
- Mezun bilgi sistemi
- Mezun kariyer söyleşileri
- Mezun izleme raporu



- İş akış şemaları
- Akademik performans bilgi yönetim sistemi
- Akademik ve idari personel memnuniyet anketleri
- Ödül yönetmeliği
- Hizmet içi eğitim usul ve esasları
- Yönetici adayı belirleme kılavuzu





- Stratejik Plan 2023-2027 Üniversitemizin mevcut planıdır. Stratejik Plan 2028-2032 için hazırlıklara başlamıştır.
- 6 Fakülte, 3 Enstitü ve 1 Yüksekokul 2026-2027 yıllarına ait kendi stratejik planlarını hazırladı.
- Üniversitemizin Stratejik Planı geniş bir katılımı değerlendirilmekte ve olumsuz sapmalar için önlemler alınmaktadır.
- Mevcut Stratejik Planımız hazırlanırken; PESTEL, SWOT, mevzuat, üst politika belgeleri, program-alt program, iç ve dış paydaş analizleri gibi analizler yapılarak hedefler oluşturulmuştur.
- Vizyonumuza, misyonumuza, temel değerlerimize ve hedeflerimize yönelik farkındalığı artırmak için düzenli olarak eğitim veya bilgilendirme toplantıları yapılmaktadır.



ERZURUM
TEKNİK ÜNİVERSİTESİ
2010

EĞİTİM-ÖĞRETİM

Yarınları birlikte şekillendirelim.



www.erasurum.edu.tr

[f](#) [x](#) [@](#) [v](#) [in](#) /erasurumteknik



EĞİTİM-ÖĞRETİM PROGRAM TASARIMI VE ONAYI

- Üniversitemizde yürütülen lisans ve lisansüstü programların tasarımı, geliştirilmesi ve onay süreçleri Türkiye Yükseköğretim Yeterlilikler Çerçevesi (TYYÇ), Bologna süreci ilkeleri ve ilgili mevzuat doğrultusunda yürütülmektedir.
- Program müfredatlarının güncellenmesi süreçleri ilgili akademik birimlerde düzenli olarak değerlendirilmektedir. Bölümlerde gerçekleştirilen müfredat değerlendirme çalışmaları kapsamında ders planları, ders içerikleri ve program çıktıları akademik kurul kararları doğrultusunda gözden geçirilmekte ve gerekli görülen durumlarda güncellenmektedir. Örneğin; Moleküler biyoloji ve genetik, iktisat ve işletme bölümleri bu doğrultuda güncellenmiştir.
- Program tasarım ve güncelleme süreçlerinde iç ve dış paydaş görüşleri önemli bir bileşen olarak dikkate alınmaktadır.
- Programların eğitim amaçları ve öğrenme çıktıları ile uyumlu şekilde yürütülmesini sağlamak amacıyla ders bilgi paketleri düzenli olarak gözden geçirilmekte ve güncellenmektedir.
- Programların etkin bir şekilde yürütülmesini destekleyen bir diğer unsur ders izlenceleridir. Ders izlenceleri aracılığıyla dersin kapsamı, öğrenme hedefleri, haftalık konu dağılımları ve ölçme değerlendirme yöntemleri öğrencilere açık bir şekilde sunulmaktadır.

EĞİTİM-ÖĞRETİM PROGRAM DERS DAĞILIM DENGESİ

- Programın ders dağılımına ilişkin ilke, kural ve yöntemler tanımlıdır.
- Ders dağılımında öğretim elemanlarının uzmanlık alanları ve iş yükleri gözetilir ve ders dağılımı katılımcı bir şekilde belirlenir. Öğretim programı (müfredat) yapısı zorunlu-seçmeli ders, alan-alan dışı ders dengesini gözetmekte, kültürel derinlik ve farklı disiplinleri tanıma imkânı vermektedir.
- Öğrenci anket yolu ile öğrenci görüşleri alınarak bu doğrultuda gerekli iyileştirmeler 2024 yılında yapılmaya başlanmış ve 2025 yılında da devam etmiştir.

EĞİTİM-ÖĞRETİM PROGRAM DERS DAĞILIM DENGESİ

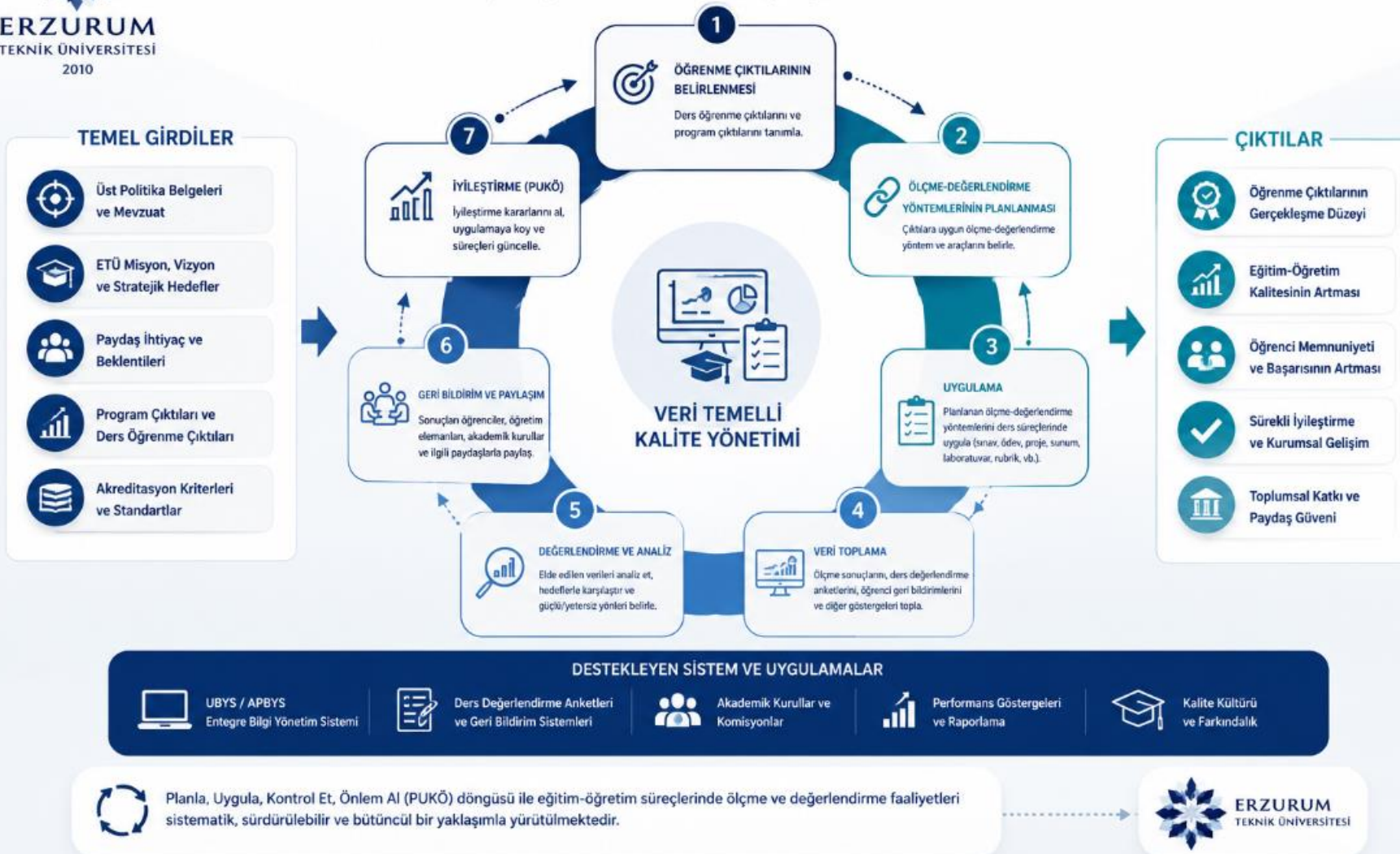
- Üniversite, eğitim süreçlerini yalnızca ders verme faaliyeti olarak değil; sürekli izlenen, değerlendirilen ve geliştirilen bir kalite süreci olarak ele almaktadır. Bu doğrultuda özellikle Kurumsal Akreditasyon Programı kapsamında belirlenen gelişmeye açık yönler doğrultusunda çeşitli iyileştirmeler gerçekleştirilmiştir.
- Öncelikle ders dağılım dengesi sistematik şekilde izlenmiş, öğretim elemanlarının ders yükleri analiz edilmiştir. Ayrıca ders öğrenme çıktıları ile program çıktılarının uyumunun takip edilmesi amacıyla UBYS sistemi üzerinden çeşitli modüller aktif hale getirilmiştir. Böylece ölçme-değerlendirme süreçlerinin daha sistematik yürütülmesi hedeflenmiştir.
- Üniversitede öğrenci merkezli eğitim anlayışı ön plandadır. Bu kapsamda derslerin AKTS kredileri öğrenci görüşleri dikkate alınarak değerlendirilmektedir. Ayrıca program eğitim amaçları yeniden düzenlenmiş; takım çalışması, etkili iletişim, yaşam boyu öğrenme ve girişimcilik gibi alan dışı yetkinlikler de program çıktıları içerisine dahil edilmiştir.

- Öğretim elemanlarının gelişimine de büyük önem verilmektedir. Bu doğrultuda “4. Eğitimde İyi Örnekler Çalıştayı” düzenlenmiş ve öğrenci merkezli öğrenme yöntemlerinin yapay zekâ ile entegrasyonu ele alınmıştır. Ayrıca akademisyenlere yönelik ölçme-değerlendirme eğitimleri verilmiş; alternatif değerlendirme yöntemleri, geçerlik-güvenirlilik ilkeleri ve etkili değerlendirme araçları üzerine uygulamalı içerikler sunulmuştur.
- Eğitim süreçlerinde geri bildirim mekanizmaları aktif şekilde kullanılmaktadır. Örneğin İktisadi ve İdari Bilimler Fakültesi’nde ders değerlendirme anket sonuçlarına göre düşük puan alan dersler için öğretim elemanlarından açıklama istenmekte; gerekli durumlarda ders görevlendirmeleri yeniden düzenlenmektedir. Başarılı öğretim elemanlarına ise resmi teşekkür yazıları gönderilmektedir. Bu uygulama, kalite süreçlerinin veri temelli yürütüldüğünü göstermektedir.
- Programların etkin yürütülmesinde ders izlenceleri önemli bir rol oynamaktadır. Ders içerikleri, öğrenme hedefleri, haftalık konu planları ve ölçme-değerlendirme yöntemleri öğrencilere açık şekilde sunulmaktadır. Özellikle Hemşirelik Programı örneğinde ders planlamalarının öğrenme çıktılarıyla uyumlu biçimde hazırlandığı belirtilmiştir.

- Bunun yanında üniversite, sektörle iş birliğini güçlendirmeye yönelik uygulamalar da yürütmektedir. “Sektör Kampüste” uygulaması sayesinde öğrencilerin sektör temsilcileriyle doğrudan etkileşim kurması sağlanmakta ve uygulama temelli öğrenme desteklenmektedir.
- Eğitim süreçlerinde akran öğrenmesi yaklaşımı da dikkat çekmektedir. Gönüllü öğrenciler alt sınıflardaki öğrencilere destek olmakta; özellikle yabancı dil eğitiminde akran değerlendirme yöntemleri kullanılmaktadır. Ayrıca öğrencilerin ders dışı gelişimlerini desteklemek amacıyla kulüp etkinlikleri ve sosyal faaliyetler düzenlenmektedir.
- Son olarak üniversitede dijital dönüşüm ve yapay zekâ uygulamalarının eğitim süreçlerine entegrasyonu önemsenmektedir. Bu amaçla Dijital Dönüşüm ve Yapay Zekâ Teknolojileri Koordinatörlüğü kurulmuş; eğitimde yapay zekâ kullanımına ilişkin rehberler hazırlanmış ve ders bilgi paketlerine yapay zekâ farkındalığına yönelik içerikler eklenmiştir.

EĞİTİM-ÖĞRETİMDE ÖLÇME VE DEĞERLENDİRME SÜRECİ MODELİ

Veriye Dayalı İzleme – Sürekli İyileştirme – Kalite Güvencesi





ERZURUM
TEKNİK ÜNİVERSİTESİ
2010

AKREDİTASYON BAŞARILARIMIZ

Nitelikli Eğitim, Güçlü Akreditasyon, Geleceğe Güvenle



2025 YILI AKREDİTASYON ÇALIŞMALARIMIZ



AKREDİTE OLAN BÖLÜMLERİMİZ

TYYÇ Logosunu Kullanmaya Hak Kazanan Bölümler



Bilgisayar Mühendisliği



Elektrik-Elektronik Mühendisliği



İnşaat Mühendisliği



Makine Mühendisliği



Moleküler Biyoloji
ve Genetik



DEĞERLENDİRMESİ YAPILMIŞ OLAN BÖLÜMLERİMİZ

Değerlendirme Süreci Devam Eden Bölümler



Beden Eğitimi ve
Spor Öğretmenliği



Tarih



Türk Dili ve Edebiyatı



Felsefe



Matematik



İktisat ve İşletme bölümlerinin akreditasyon başvuruları yapılmıştır.



Akreditasyon yolculuğumuzda kaliteyi artırıyor,
geleceğe güvenle ilerliyoruz.

- Akademik danışmanlık hizmetleri
- Kariyer danışmanlık hizmetleri
- Psikolojik danışmanlık ve rehberlik hizmetleri
- Kariyer planlama ve yönlendirme faaliyetleri
- Engelsiz üniversite uygulamaları
- Kütüphane ve elektronik kaynak destekleri
- Dijital öğrenme ve uzaktan eğitim altyapısı
- Öğrenci geri bildirim mekanizmaları
- Sosyal, kültürel ve sportif destek faaliyetleri



- Engelli Birimi Koordinatörlüğü aktif olarak faaliyet yürütmektedir.
- Engelli Öğrenci Birimi Yönergesi ve Akademik Uyarlama süreçleri uygulanmaktadır.
- Engelli öğrencilere yönelik akademik danışmanlık ve bireysel uyarlamalar yapılmaktadır.
- Fakültelerde Engelli Öğrenci Danışmanları görevlendirilmiştir.
- Sınav ve ders süreçlerinde bireyselleştirilmiş destek mekanizmaları uygulanmaktadır.
- Kampüste fiziksel erişilebilirlik çalışmaları iyileştirilerek sürdürülmektedir.
- Engelsiz Üniversite kapsamında farkındalık etkinlikleri düzenlenmektedir.
- Öğrenci geri bildirimleri ve memnuniyet anketleri ile süreçler izlenmektedir.
- Kalite güvence sistemine engelli öğrenci temsilciliği eklenmiştir.



EĞİTİM-ÖĞRETİM

Sosyal, Kültürel ve Sportif Faaliyetler



- ETÜ, Üniversitelerarası spor müsabakalarında 76 madalya ile Türkiye birincisi olmuştur.
- SKS tarafından sosyal, kültürel ve sportif faaliyetler desteklenmektedir.
- 2025 yılında düzenlenen ücretsiz kurslara 705 kişi katılım sağlamıştır.
- Öğrenci kulüp ve topluluk faaliyetleri aktif şekilde yürütülmektedir.
- Konser, tiyatro, sergi ve kültürel etkinlikler düzenlenmektedir.
- 11 öğrenci kulübü ÜNİDES kapsamında proje desteği almaya hak kazanmıştır.
- Oryantasyon programları ve öğrenci uyum etkinlikleri gerçekleştirilmektedir.
- Öğrenciler ulusal ve uluslararası organizasyonlarda aktif görev almaktadır.
- Tulpar Uzay ve Roket Kulübü tarafından CERN teknik gezisi gerçekleştirilmiştir.



ARAŞTIRMA VE GELİŞTİRME

Bilgiyi Üretiyor, Geleceği Şekillendiriyoruz

ETÜ, yenilikçi araştırma anlayışı, güçlü altyapısı ve nitelikli insan kaynağı ile bölgesel, ulusal ve uluslararası düzeyde katma değer üreten çalışmalara imza atmaktadır.



150+

Akademik Personel
(Araştırmacı)



30+

Araştırma
Laboratuvarı



400+

ARGE Projesi



60+

Uluslararası İş Birliği



50+

Patent / Faydalı
Model Başvurusu

ARAŞTIRMA ALANLARIMIZ

- Mühendislik ve Teknoloji
- Doğa ve Temel Bilimler
- Sağlık Bilimleri
- Sosyal ve Beşeri Bilimler
- Tarım, Çevre ve Sürdürülebilirlik

DESTEK VE TEŞVİKLER

- Proje Destek Ofisi
- Akademik Teşvik Sistemi
- BAP Destekleri
- Eğitim ve Danışmanlık Hizmetleri

HEDEFİMİZ



Nitelikli araştırmalarla topluma ve sanayiye değer katmak, yenilikçi çözümler üretmek.



GÜÇLÜ ALTYAPI



NİTELİKLİ İNSAN KAYNAĞI



YENİLİKÇİ YAKLAŞIM



KALİTE VE ETİK

*Bilimle Üretiyor,
Geleceğe Yön Veriyoruz*



ARAŞTIRMA VE GELİŞTİRME

Araştırma Süreçlerinin Yönetimi

- Araştırma süreçleri BAP, TTM, YÜTAM ve araştırma komisyonları koordinasyonunda yürütülmektedir.
- Proje, etik kurul, patent ve teknoloji transfer süreçleri bütüncül bir sistemle yönetilmektedir.
- Proje yazma eğitimleri ve araştırmacı bilgilendirme toplantıları düzenlenmektedir.
- Üniversite-sanayi iş birlikleri ve akademik danışmanlık faaliyetleri artırılmıştır.
- COST, TÜBİTAK 2209 ve girişimcilik eğitimleriyle araştırma kültürü desteklenmektedir.
- 2025 yılında ulusal patent başvuruları ve patent tescillerinde artış sağlanmıştır.
- Öğrencilerin proje üretimi ve girişimcilik faaliyetlerine katılımı teşvik edilmektedir.
- Akademik Yazım Destek Koordinatörlüğü ve Araştırma Geliştirme Komisyonu kurulmuştur.
- Araştırma süreçleri kalite güvencesi ve performans göstergeleriyle izlenmektedir.





- Araştırma faaliyetleri, BAP ve dış kaynaklı projelerle desteklenmektedir.
- TÜBİTAK, AB ve Bakanlık destekli projelerle dış kaynak kapasitesi artırılmaktadır.
- TU11 Teknik Üniversiteler İş Birliği kapsamında ortak BAP projeleri desteklenmiştir.
- Atatürk Üniversitesi ile ortak BAP proje iş birlikleri başlatılmıştır.
- 2025 yılında toplam 71 BAP projesine yaklaşık 3,1 milyon TL destek sağlanmıştır.
- Proje sayısında bir önceki yıla göre yaklaşık %85 artış gerçekleşmiştir.
- TÜBİTAK destekli 24 proje ile yaklaşık 13,7 milyon TL bütçe elde edilmiştir.
- AB projelerinde 2025 yılında KA171-HED 18.899 € olarak gerçekleşirken; KA131-HED 142.000 € olarak gerçekleşmiştir.



ARAŞTIRMA VE GELİŞTİRME

Doktora Programları ve Doktora Sonrası İmkânlar

- Lisansüstü eğitim faaliyetleri 3 enstitü bünyesinde yürütülmektedir.
- Üniversitede toplam 19 yüksek lisans ve 8 doktora programı bulunmaktadır.
- 2025 yılında İşletme Doktora Programı açılmıştır.
- Lisansüstü öğrenci sayıları ve mezun sayılarında genel artış devam etmektedir.
- Dış paydaşlarla lisansüstü eğitime yönelik iş birliği protokolleri yapılmıştır.
- Doktora sonrası araştırma faaliyetleri ve proje temelli destekler teşvik edilmektedir.
- Ulusal ve uluslararası araştırma hareketliliğinin artırılması hedeflenmektedir.
- Süreçler PUKÖ döngüsü raporlarıyla izlenmekte ve iyileştirilmektedir.



ARAŞTIRMA VE GELİŞTİRME

Araştırma Yetkinliği, İş birlikleri ve Destekler

- YÜTAM bünyesinde ileri teknoloji laboratuvarları ve Ar-Ge süreçleri yürütülmektedir.
- ETÜ, YÖK tarafından “Eklemeli İmalat” alanında uzmanlaşan üniversite seçilmiştir.
- TÜBİTAK BİLGEM ile savunma ve ileri teknoloji alanlarında iş birliği çalışmaları yürütülmektedir.
- Akademik Yazım Destek Koordinatörlüğü tarafından araştırma ve veri analizi eğitimleri düzenlenmektedir.
- Üniversite bünyesinde aktif olarak yayın yapan 10 akademik dergi bulunmaktadır.
- Modern kütüphane altyapısı ve elektronik veri tabanları araştırmacıların kullanımına sunulmaktadır.



- BAP projelerinde çıktı odaklı denetim mekanizması uygulanmaktadır.
- Araştırma performansı SciVal, Web of Science ve GCRIS verileriyle düzenli olarak izlenmektedir.
- Toplam bilimsel yayın sayısı 2024 yılında 327 iken 2025 yılında 464'e yükselmiştir.
- Stanford Üniversitesi'nin "Dünyanın En Etkili Bilim İnsanları" listesinde 2025 yılı itibariyle ETÜ'den 7 akademisyen yer almıştır.

Performans Göstergesi	Türkiye Sıralaması
Öğretim üyesi başına yayın sayısına göre	20
Q1 ve Q2 yayın toplamına göre	24
%1'lik dilime giren dergilerde yayın sayısına göre	40
Yayın başına atıf sayısına göre	31
2026 ilk 3 aylık yayın sayısı hızına göre	7
Disiplinlerarası yayın sayısına göre	44
2023-2025 yıllarında TÜBİTAK 1001 projelerinde proje/öğretim üyesi oranına göre	17



2010

ERZURUM
TEKNİK ÜNİVERSİTESİ

"Bilimle Yükselen, Topluma Değer Katan Üniversite"

TOPLUMSAL KATKI

Topluma Değer, Geleceğe Katkı

Bilgiyi, birikimi ve enerjimizi **toplumun her kesimine ulaştırıyor**; sürdürülebilir, kapsayıcı ve fayda odaklı çalışmalarımızla geleceğe birlikte yön veriyoruz.



Bilimle Üreten Üniversite



İş Birliğiyle Güçlü Gelecek



Yerelden Küresele Etki



Topluma Değer Katan
Sosyal Sorumluluk



Bilgi ve Deneyimi
Topluma Aktarmak



Yerel ve Bölgesel
Kalkınmaya Katkı



Gönüllülük, Dayanışma
ve Katılım



Sürdürülebilir Gelecek
için Birlikte

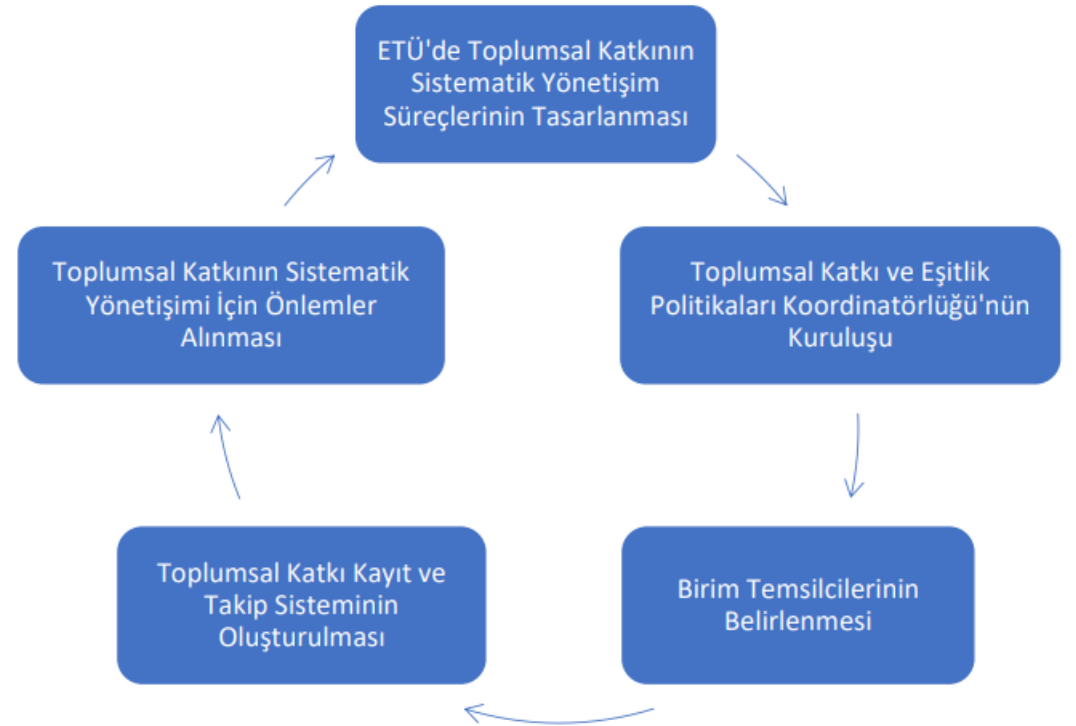


*Birlikte Üretiyor,
Birlikte Gelişiyoruz.*

TOPLUMSAL KATKI

Süreç Yönetimindeki İyileştirmeler

- Toplumsal Katkı ve Eşitlik Politikaları Koordinatörlüğü kurulmuştur.
- Birim temsilciliği modeli oluşturulmuştur.
- Toplumsal katkı rehberi güncellenmiştir.
- Toplumsal katkı faaliyet kayıt sistemi geliştirilmiştir.
- Toplumsal Katkı Takvimi oluşturulmuştur.
- Toplumsal katkı PUKÖ raporu hazırlanmıştır.



TOPLUMSAL KATKI

Sosyal Sorumluluk Okulu

- Öğrenci topluluklarının sosyal sorumluluk faaliyetleri artırılmıştır.
- Sosyal Sorumluluk Okulu düzenlenmiştir.
- Sağlık, çevre, afet, bağımlılık ve kültürel farkındalık eğitimleri gerçekleştirilmiştir.



TOPLUMSAL KATKI

Mucitpark



Bilim ve teknolojiyi eğlenceli ve etkileşimli bir şekilde sunarak, her yaştan insanın bu alanlarda bilgi ve becerilerini geliştirmelerini sağlamayı, yaratıcı düşünmeyi ve problem çözmeyi teşvik ederek, inovatif ve girişimci bireyler yetiştirmeyi, farklı disiplinlerden insanları bir araya getirerek, ortak projeler ve fikir alışverişleri için platformlar oluşturmayı amaçlayan Mucitpark; her yaştan insanın bilim ve teknolojiyle buluşmasını sağlayarak, inovatif ve girişimci bir toplum oluşturmayı vizyon edinmiştir.

TOPLUMSAL KATKI

Mucitpark



Mucitpark her dönem 200 öğrenciye 15 farklı atölyede eğitimler vermektedir. Bu atölyeler; Robotik Kodlama, Sanal Gerçeklik, Ahşap, Fen Bilimleri, Maker, Sosyal İnovasyon, 3 Boyutlu Tasarım, Elektronik Devreler, Mekatronik, Havacılık, Tarım, İleri Yazılım, Astronomi Ve Uzay, Matematik, Özel Proje Atölyeleridir.

Erzurum Teknik Üniversitesi STEM Günleri'nin dördüncüsü organize edilmiştir. Etkinliklere 8345 kişi uygulayıcı olarak katılım göstermiştir. Teknoloji ürün stantları ile birlikte toplamda 30 binden fazla katılımcıya etkileşimde bulunuldu.



TOPLUMSAL KATKI

60+ Tazelenme Üniversitesi

Erzurum'da bulunan 60 yaş ve üzeri bireylerin topluma aktif katılımını teşvik etmek ve yeni beceriler kazanmalarını sağlamak amacıyla "Yaşam Boyu Öğren, Yaşam Boyu Tazele" sloganıyla ETÜ'de faaliyete geçirilen 60+ Tazelenme Üniversitesinin tanıtım programı yapıldı. 17 Şubat 2025 itibari ile eğitime başlamış 115 öğrencimiz ile faaliyetlerine devam etmektedir.



TOPLUMSAL KATKI ERŞA ve Yaşam Boyu Öğrenme Faaliyetleri



- ERŞA Konağı bünyesinde yaşam boyu öğrenme faaliyetleri yürütülmektedir.
- Toplumun farklı yaş gruplarına yönelik eğitim ve kurslar düzenlenmektedir.
- Kültürel, sanatsal ve mesleki gelişimi destekleyen etkinlikler gerçekleştirilmektedir.
- ETÜSEM iş birliğiyle sertifikalı eğitim programları yürütülmektedir.
- Üniversite-toplum etkileşimini güçlendiren sosyal öğrenme ortamları oluşturulmaktadır.



Erzurum Teknik Üniversitesi'nin Psikoloji Uygulama ve Araştırma Merkezinin açılışı gerçekleştirilmiştir. PUAM topluma ve öğrencilerimize hizmet sunmaktadır.



Yükseköğretim Kurulu himayelerinde koordine edilen ve Üniversitemizin Bilim İletişimi Ofisleri tarafından yürütülen “Bilim Kafe” etkinlikleri kapsamında düzenlenen program; bilimsel bilginin doğrudan sahaya taşınması, çiftçinin güncel teknolojilerle buluşturulması ve üniversite-toplum iş birliğinin güçlendirilmesi açısından önemli bir örnek oluşturdu.

TOPLUMSAL KATKI Genel Değerlendirme

- Toplumsal katkı faaliyetleri üniversite geneline yayılmıştır.
- Faaliyet ve raporlama sayılarında önemli artış sağlanmıştır.
- Süreçler veri temelli izlenmeye başlanmıştır.
- Kalite kültürü toplumsal katkı alanında güçlendirilmiştir.





ERZURUM
TEKNİK ÜNİVERSİTESİ
2010

TEŞEKKÜRLER

