



Erzurum Teknik Üniversitesi
Kütüphane ve Dokümantasyon Daire
Başkanlığı

2025-2026 Eğitim Öğretim Yılı

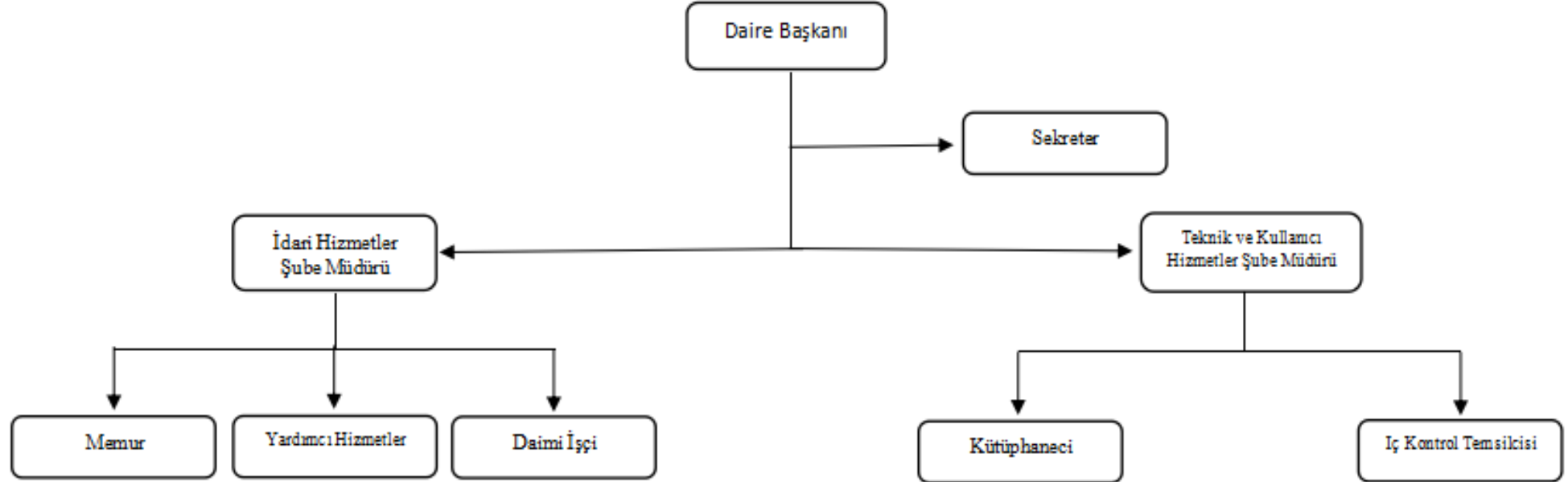
- 12.500 m2 Kapalı Alan
- 850 Kişi Oturma Kapasitesi
- 18 Adet Grup Çalışma Odası
- 1 Adet Sunum Odası
- Akademik Personel Çalışma Salonu
- 8 Adet Çoklu Grup Çalışma Salonu
- Belge Tarama Odası
- Bilgisayar Odası



Kütüphane ve Dokümantasyon Daire Başkanlığı Organizasyon Şeması



Kütüphane ve Dokümantasyon Daire Başkanlığı Organizasyon Şeması





Giriş Kat

Sesli alan

- Bilardo ve masa tenisi oyun alanı



► Kutüphanemizde çeşitli spor faaliyetleri yapabilirsiniz.





Giriş Kat

- Kafeterya



- Kulüb odaları ve oyun alanı





Giriş Kat

- Depozito Yönetim Sistemi, Çevre, Şehircilik ve İklim Değişikliği Bakanlığı tarafından belirlenen ve belirli bir depozito bedeli alınarak piyasaya sürülen ürünlerin tüketildikten sonra iade alınması ve depozito bedelinin geri ödenmesine dayanan uygulamadır.





Giriş Kat

- Yapılabilecek diğer aktiviteler

Sergiler,

Söyleşiler,

Şiir dinletileri,

Öğrenci kulüpleri ve toplulukları tanıtım faaliyetleri vb.



Giriş Kat

- Ödünç/iade kioskları,
- Kırtasiye,
- Genç Ofis,
- Mescid
- Oturma ve dinlenme alanları.





Asma Kat

- Yarı sesli alan

İdari Birim Odaları(Kütüphane ve Dokümantasyon Daire Başkanlığı, Öğrenci İşleri Daire Başkanlığı)

Stüdyolar,

Oturma ve çalışma masa grupları,





2. Kat

- Sessiz alan

Kütüphane Bankosu

Bilgisayar Odası,

18 adet Grup Çalışma Odası,

1 Akademik Personel Çalışma Odası,





2. Kat

Sunum Odası,

2 adet Ders Odası,

Hobi ve Görsel Sanatlar Atölyesi,

Çalışma Masa Grupları





3. Kat

Nadir eserler koleksiyonu,

Çalışma masa grupları,

Sürelî Yayınlar Bölümü(gazete, dergi)

Erzurum Şehir Arşivi,

ETÜ Yayınevi koordinatörlüğü.





Referans Koleksiyonu

3. kat

Kullanıcıların anlık bilgi ihtiyaçlarını karşılamak için oluşturulmuş koleksiyondur.

Ansiklopediler, sözlükler, indeksler, almanaklar(kurumların yıllık bültenleri) vb.

Ödünç verilemezler, kütüphane içerisinde kullanılır.



Hizmetlerimiz

- **Ödünç/İade Hizmetleri**

Doğal üyeler faydalanabilir

Kullanıcı Grubu	Ödünç Kitap Sayısı	Ödünç Süresi	Uzatma Hakkı
Akademik Personel	15 adet	30 gün	3 kez
İdari Personel	5 adet	30 gün	3 kez
Öğrenci (Lisans)	3 adet	15 gün	3 kez
Öğrenci (Yüksek Lisans)	5 adet	30 gün	3 kez
Öğrenci (Doktora)	10 adet	30 gün	3 kez



Hizmetlerimiz

- **Ödünç/İade Hizmetleri**

Uzatma

Ödünç/İade bankosu, KİOSK'lar, Cep kütüphanem uygulaması, telefon, mail

Ceza

Gecikme bedeli her bir kitap için günlük 3,00 ₺

Ödeme Yolları

Kurumun hesabına Havale/EFT, kitap sağlama

Kayıp/zarar

Kitabın bire bir kopyasının temini, kitabın maddi değerinin karşılanması



Hizmetlerimiz

- **Raf Hizmetleri**

LC (Library of Congress- Kongre Kütüphanesi) sınıflama sistemine göre sınıflama

Açık raf sistemi

Raf düzeninin sağlanması

RAFTAN ALDIĞINIZ KİTAPLARI
TEKRAR RAFA **KOYMAYINIZ.**

ALDIĞINIZ KİTAPLARI
MASALARIN ÜZERİNE
BIRAKINIZ.



Koleksiyon

Yaklaşık 60.500 kaynaktan oluşan basılı koleksiyon.
Basılı koleksiyonumuz 2. ve 3. Katlarda yer almaktadır.

2. kat “Teknik Bilimler Kaynakları”

Fen Bilimleri, Mühendislik, Mimarlık, Sağlık Bilimleri, Güzel Sanatlar, vb.

3. kat “Sosyal Bilimler Kaynakları”

Tarih, Dil ve Edebiyat, Coğrafya, Felsefe, Psikoloji, Ekonomi vb.



Koleksiyon

Elektronik kaynaklar

- Elektronik kitap,
- Elektronik dergi,
- Veritabanları,
- Açık erişimli veritabanları,

Şuan için bin adet üzeri elektronik kaynağımız mevcut, hızlı bir şekilde sayısı arttırılmaktadır.

Abonelik, satın alma ve deneme erişimi yoluyla sağlanan elektronik kaynakların duyurularını internet sitemizden takip edebilirsiniz.



Kullanıcılar kaynaklara nasıl erişebilir?

- **Elektronik kaynaklara erişim**

Navigation menu with the following items:

- ▼ HAKKIMIZDA
 - Bağışçılarımız
 - Çalışma Saatleri
 - ETÜ Kütüphane Kuralları
 - Faaliyet Raporu
 - Hizmet Standartları
 - Materyal İstek Formu
 - Yıllık Çalışma Planı
- ▼ MEVZUAT
 - Bilişim Suçları Kanunu
 - ETÜ Açık Erişim Sistemi...
 - ETÜ Yayın Usul ve Esas...
 - Fikir ve Sanat Eserleri K...
 - Kütüphane Hizmetleri U...
- ▼ İÇ KONTROL
 - Görev Tanımları
 - İş Akış Süreçleri
 - Organizasyon Şeması
 - Risk ve Kontrol
- ▼ ELEKTRONİK KAYNAKLAR**
 - İntihal Programları
 - Açık Erişim Veritabanları
 - e-Book/e-Kitap
 - Lehçediz
 - TUBİTAK - EKUAL Verit...
 - Veri Tabanlarına Kurums...
- ▼ DENEME ERİŞİMLİ VERİTABANLARI
 - LegalOnline
- ▼ Resim Galerisi
 - Organizasyon Şeması
 - Kütüphane
 - Kütüphane

Highlighted digital resources:

- KATALOG
Erzurum Teknik Üniversitesi Kütüphanesi
- TO-KAT
Ulusal Toplu Katalog
- YÖK TEZ
Ulusal Tez Merkezi
- ETÜ
Açık Erişim
- ULAKBİM
Ulusal Akademik Ağ ve Bilgi Merkezi
- ERŞA
Erzurum Şehir Arşivi
- EKUAL Keşif
(Veri Tabanları Tarama arayüzü)



Kullanıcılar kaynaklara nasıl erişebilir?

Kampüs dışı erişim için

Bilgi İşlem Biriminin internet sayfasında yer alan “etuvpn Kampüs Dışı Erişim Servisi” sekmesinde yer alan adımları takip ederek bağlantı sağlayabilirler.



Kullanıcılar kaynaklara nasıl erişebilir?

- **Basılı Kaynaklara erişim**

Katalog tarama istasyonları (Giriş, 2. ve 3. Kat)

İnternet bağlantısı olan herhangi bir elektronik cihaz ile tarama yapılması mümkün.





Kullanıcılar kaynaklara nasıl erişebilir?

- Basılı Kaynaklara erişim

Erzurum Teknik Üniversitesi Kütüphanesi

Vetis® Oturum Aç Türkçe

Nutuk

Tüm Alanlarda Arama

Söylev : (Nutuk) Belgeler
Tüm Alanlarda | Yazar | Eser Adı | Notlar

Yetmişbeşinci yılında Büyük Nutuk'u anlayan
: bildiriler Yetmişbeşinci Yılında Büyük Nutuk'u Anla
Tüm Alanlarda | Eser Adı | Konu

Gençler için nutuk
Tüm Alanlarda | Eser Adı | Konu

Nutuk : 1919-1927
Tüm Alanlarda | Eser Adı

Nutuk

Tüm Alanlarda


Yazar
Eser Adı
Konu
Öz/Özet/İçindekiler
Notlar
Sürelî / Yıl
Sürelî / Sayı
Dil
Yayın Tarihi
Yayınlayan
Yayın Yeri
Sınıflama yer bilgisi
ISBN
Demirbaş



Kullanıcılar kaynaklara nasıl erişebilir?


- Basılı Kaynaklara erişim

Kitap

 **nutuk söylev** / Şakir Mehbusi; yay. haz. İsmail Arar, Uluğ İğdemir, Sami M. Özerdim
Mehbusi, Şakir
2012
[Bağlantılı Yayınlar](#)

Erzurum Teknik Üni... Durum: **Rafta** Yer Bilgisi: DR 592 A83 2012 k.1 c.4 Demirbaş: 0000005 [Ayrıntı](#)

Kitap

 **nutuk söylev** / Gazi Mustafa Kemal. Atatürk; yay. haz. İsmail Arar, Uluğ İğdemir, Sami M. Özerdim.
Atatürk, Gazi Mustafa Kemal.
2012



Erzurum Teknik Üni... Durum: **Rafta** Yer Bilgisi: DR 592 A83 2012 k.1 c.1 Demirbaş: 0000001 [Ayrıntı](#)



Kullanıcılar kaynaklara nasıl erişebilir?

- Basılı Kaynaklara erişim

[Ayırt 1](#) [Favori ekle](#)

Durum: Rafta

Bilgiler

Eser Adı	nutuk söylev
Yazar	Atatürk, Gazi Mustafa Kemal.
Sorumlular	yay. haz. İsmail Arar, Uluğ İğdemir, Sami M. Özerdim.
Yayın Tarihi	2012
Yayınlayan	Türk Tarih Kurumu
Yayın Yeri	Ankara
Konu	Eski Türk edebiyatı
Dizi Kaydı	Atatürk Kültür dil ve Tarih Yüksek Kurumu Türk Tarih Kurumu Yayınları, XXIII. Dizi-Sa.28
Dil	Türkçe, Türkçe
ISBN	9789751601407(tk.)-9789751601964(1c.)
Notlar	C.1 : 1919-1920 C.2 : 1920-1927 C.3 : Vesikalar/Belgeler C.4 : Genel Dizin
Fiziksel Nitelik	579 s.; 24 cm.
Bağışçılar	Atatürk Üniversitesi Rektörlüğü
Yayın Geliş Tarihi	12.09.2013
Baskı	9. bs. t.bs

Yer Bilgisi

Kütüphane	Bölüm	Koleksiyon	Oda	Ödünç Sayısı	Tür	Alt Biçim	Şekil	Ortam	Yer Bilgisi	Demirbaş
Erzurum Teknik Üniversitesi Kütüphanesi					Kitap		Basılı	Kağıt	DR 592/A83 2012	0000001



Kullanıcılar kaynaklara nasıl erişebilir?

- Basılı Kaynaklara erişim (Yönlendirme Levhaları/Yer Numarası)





Kullanıcılar kaynaklara nasıl erişebilir?

- Basılı Kaynaklara erişim (Yönlendirme Levhaları/Yer Numarası)





Cep Kütüphanem

Katalog tarama
Uzatma

- «Şahsi bilgilerim»
- «Duyurularım»
- «Üzerimdekiler»
- «İadelerim»
- «Ayırttıklarım»
- «Kitaplarım»
- «Bağışlarım»

Cep Kütüphanem
YORDAM Bilişim Teknoloji San. Tic. A.Ş.
Kitaplar ve Referans
★★★★★ 512
Tüm yaşlar
Hiçbir cihazınız yok
İstek Listesi'ne ekle
Yükle

Katalog Tarama
Bilimsel Kitaplar
Yordan IOS Test
Okun Aç
Ayılır

Bu uygulama Türkiye'de YordambT tarafından geliştirilen YORDAM Kütüphane Otomasyonu'nun mobil arayüzüdür.

KÜTÜPHANEDE UYULMASI GEREKEN KURALLAR

- Kütüphane binası içerisinde şahsi elektronik cihazlar, sessiz konumda bulundurulmalıdır.
- Kullanıcılar kendi eşyalarından sorumludur. Kaybolan veya çalınan eşyadan Daire Başkanlığı sorumlu değildir.
- Okuyucu salonlarında ve koridorlarda yüksek sesle konuşulmaz.
- Kütüphane bilgi kaynaklarına ve eşyalarına (bilgisayar, mefruşat, çalışma odaları ve alanlar vb.) herhangi bir şekilde zarar veren kullanıcı hakkında gerekli yasal işlem yapılır.
- Çalışma alanlarına su haricinde yiyecek ve içecek getirilmesi yasaktır.
- Bilgi kaynakları izinsiz olarak kütüphane dışına çıkarılamaz. Aksi durumda ilgili ihlalde bulunana öngörülen müeyyideler uygulanır.
- Kütüphane bilgi kaynaklarına ve eşyalarına (bilgisayar, mefruşat, çalışma odaları ve alanlar vb.) herhangi bir şekilde zarar veren kullanıcı hakkında gerekli yasal işlem yapılır.





Sabırla dinlediğiniz için teşekkür ederim.
Arz ederim.

Süleyman YILDIZ
Kütüphane ve Dokümantasyon Daire Bşk. V.