



T.C.
TOKAT GAZİOSMANPAŞA ÜNİVERSİTESİ REKTÖRLÜĞÜ
Genel Sekreterlik

Sayı : E-36763901-804.99-291415
Konu : Eğitimler

04.05.2023

DAĞITIM YERLERİNE

Üniversitemiz Sürekli Eğitim Uygulama ve Araştırma Merkezi Müdürlüğü bünyesinde yapılacak olan "Temel İstatistik ve SPSS Uygulamaları", "Osmanlı Türkçesi", "Erken Çocuklukta Etkileşimli Okuma" ve "İngilizce Yazılı İletişim Teknikleri" Eğitimlerine ilişkin afişler ekte sunulmuş olup ilgili eğitimlere ilişkin başvuruların online olarak <https://togusemkayit.gop.edu.tr/> adresinden gerçekleştirilebilecektir. Söz konusu durumun Üniversiteniz bünyesinde duyurulması hususunda gereğini bilgilerinize arz ederim.

Prof. Dr. Mücahit EĞRİ
Rektör a.
Rektör Yardımcısı

Ek:

- 1- Temel İstatistik ve SPSS Uygulamaları Eğitimi Afişi
- 2- Osmanlı Türkçesi Eğitimi Afişi
- 3- Erken Çocuklukta Etkileşimli Okuma Eğitimi Afişi
- 4- İngilizce Yazılı İletişim Teknikleri Eğitimi Afişi

Dağıtım:

Abdullah Gül Üniversitesi Rektörlüğüne
Acıbadem Mehmet Ali Aydınlar Üniversitesi
Rektörlüğüne
Adana Alparslan Türkeş Bilim ve Teknoloji
Üniversitesi Rektörlüğüne
Adıyaman Üniversitesi Rektörlüğüne
Afyon Kocatepe Üniversitesi Rektörlüğüne
Afyonkarahisar Sağlık Bilimleri Üniversitesi
Rektörlüğüne
Ağrı İbrahim Çeçen Üniversitesi Rektörlüğüne
Akdeniz Üniversitesi Rektörlüğüne
Aksaray Üniversitesi Rektörlüğüne
Alanya Alaaddin Keykubat Üniversitesi

Bu belge, güvenli elektronik imza ile imzalanmıştır.

Belge Doğrulama Kodu : BSD835Z4CH Pin Kodu : 27852

Belge Takip Adresi :
<https://turkiye.gov.tr/ebd?eK=5695&eD=BSD835Z4CH&eS=291415>

Adres: Taşlıçiftlik Yerleşkesi 60150 Tokat/Türkiye
Telefon: (0356)2521616-1057 Faks: (0356)2521625
e-Posta: gensek@gop.edu.tr Web: gensek.gop.edu.tr
Kep Adresi: gaziosmanpasa.universitesi@hs03.kep.tr

Bilgi için: Esra POLAT (Gülşah
AYDIN Vekaletiyle)
Unvanı: Şef V.



Rektörlüğüne
Altınbaş Üniversitesi Rektörlüğüne
Amasya Üniversitesi Rektörlüğüne
Anadolu Üniversitesi Rektörlüğüne
Ankara Bilim Üniversitesi Rektörlüğüne
Ankara Hacı Bayram Veli Üniversitesi
Rektörlüğüne
Alanya Üniversitesi Rektörlüğüne
Ankara Medipol Üniversitesi Rektörlüğüne
Ankara Müzik ve Güzel Sanatlar Üniversitesi
Rektörlüğüne
Ankara Sosyal Bilimler Üniversitesi Rektörlüğüne
Ankara Üniversitesi Rektörlüğüne
Ankara Yıldırım Beyazıt Üniversitesi
Rektörlüğüne
Antalya Belek Üniversitesi Rektörlüğüne
Antalya Bilim Üniversitesi Rektörlüğüne
Ardahan Üniversitesi Rektörlüğüne
Artvin Çoruh Üniversitesi Rektörlüğüne
Ataşehir Adıgüzel Meslek Yüksekokulu
Müdürlüğüne
Atatürk Üniversitesi Rektörlüğüne
Atılım Üniversitesi Rektörlüğüne
Avrasya Üniversitesi Rektörlüğüne
Aydın Adnan Menderes Üniversitesi
Rektörlüğüne
Bahçeşehir Üniversitesi Rektörlüğüne
Balıkesir Üniversitesi Rektörlüğüne
Bandırma Onyedli Eylül Üniversitesi Rektörlüğüne
Bartın Üniversitesi Rektörlüğüne
Başkent Üniversitesi Rektörlüğüne
Batman Üniversitesi Rektörlüğüne
Bayburt Üniversitesi Rektörlüğüne
Beykent Üniversitesi Rektörlüğüne
Beykoz Üniversitesi Rektörlüğüne
Bezm-İ Alem Vakıf Üniversitesi Rektörlüğüne
(Bezmialem Vakıf Üniversitesi Sağlık Uygulama
ve Araştırma Merkezi Direktörlüğü)
Bilecik Şeyh Edebali Üniversitesi Rektörlüğüne
Bingöl Üniversitesi Rektörlüğüne
Biruni Üniversitesi Rektörlüğüne
Bitlis Eren Üniversitesi Rektörlüğüne
Boğaziçi Üniversitesi Rektörlüğüne
Bolu Abant İzzet Baysal Üniversitesi
Rektörlüğüne
Burdur Mehmet Akif Ersoy Üniversitesi
Rektörlüğüne
Bursa Teknik Üniversitesi Rektörlüğüne
Bursa Uludağ Üniversitesi Rektörlüğüne

Bu belge, güvenli elektronik imza ile imzalanmıştır.

Belge Doğrulama Kodu :BSD835Z4CH Pin Kodu :27852

Belge Takip Adresi :
<https://turkiye.gov.tr/ebd?eK=5695&eD=BSD835Z4CH&eS=291415>

Adres:Taşlıçiftlik Yerleşkesi 60150 Tokat/Türkiye
Telefon:(0356)2521616-1057 Faks:(0356)2521625
e-Posta:gensek@gop.edu.tr Web:gensek.gop.edu.tr
Kep Adresi:gaziosmanpasa.universitesi@hs03.kep.tr

Bilgi için: Esra POLAT (Gülşah
AYDIN Vekaletiyle)
Unvanı: Şef V.



Çağ Üniversitesi Rektörlüğüne
Çanakkale Onsekiz Mart Üniversitesi
Rektörlüğüne
Çankaya Üniversitesi Rektörlüğüne
Çankırı Karatekin Üniversitesi Rektörlüğüne
Çukurova Üniversitesi Rektörlüğüne
Demiroğlu Bilim Üniversitesi Rektörlüğüne
Dicle Üniversitesi Rektörlüğüne
Doğuş Üniversitesi Rektörlüğüne
Dokuz Eylül Üniversitesi Rektörlüğüne
Düzce Üniversitesi Rektörlüğüne
Ege Üniversitesi Rektörlüğüne
Erciyes Üniversitesi Rektörlüğüne
Erzincan Binali Yıldırım Üniversitesi
Rektörlüğüne
Erzurum Teknik Üniversitesi Rektörlüğüne
Eskişehir Osmangazi Üniversitesi Rektörlüğüne
Eskişehir Teknik Üniversitesi Rektörlüğüne
Fatih Sultan Mehmet Vakıf Üniversitesi
Rektörlüğüne
Fırat Üniversitesi Rektörlüğüne
Galatasaray Üniversitesi Rektörlüğüne
Gazi Üniversitesi Rektörlüğüne
Gaziantep İslam Bilim ve Teknoloji Üniversitesi
Rektörlüğüne
Gaziantep Üniversitesi Rektörlüğüne
Gebze Teknik Üniversitesi Rektörlüğüne
Giresun Üniversitesi Rektörlüğüne
Gümüşhane Üniversitesi Rektörlüğüne
Hacettepe Üniversitesi Rektörlüğüne
Hakkari Üniversitesi Rektörlüğüne
Haliç Üniversitesi Rektörlüğüne
Harran Üniversitesi Rektörlüğüne
Hasan Kalyoncu Üniversitesi Rektörlüğüne
Hatay Mustafa Kemal Üniversitesi Rektörlüğüne
Hitit Üniversitesi Rektörlüğüne
İğdır Üniversitesi Rektörlüğüne
Isparta Uygulamalı Bilimler Üniversitesi
Rektörlüğüne
Işık Üniversitesi Rektörlüğüne
İbn Haldun Üniversitesi Rektörlüğüne
İhsan Doğramacı Bilkent Üniversitesi
Rektörlüğüne
İnönü Üniversitesi Rektörlüğüne
İskenderun Teknik Üniversitesi Rektörlüğüne
İstanbul Arel Üniversitesi Rektörlüğüne
İstanbul Atlas Üniversitesi Rektörlüğüne
İstanbul Aydın Üniversitesi Rektörlüğüne
İstanbul Bilgi Üniversitesi Rektörlüğüne

Bu belge, güvenli elektronik imza ile imzalanmıştır.

Belge Doğrulama Kodu :BSD835Z4CH Pin Kodu :27852

Belge Takip Adresi :
<https://turkiye.gov.tr/ebd?eK=5695&eD=BSD835Z4CH&eS=291415>

Adres:Taşlıçiftlik Yerleşkesi 60150 Tokat/Türkiye
Telefon:(0356)2521616-1057 Faks:(0356)2521625
e-Posta:gensek@gop.edu.tr Web:gensek.gop.edu.tr
Kep Adresi:gaziosmanpasa.universitesi@hs03.kep.tr

Bilgi için: Esra POLAT (Gülşah
AYDIN Vekaletiyle)
Unvanı: Şef V.



İstanbul Esenyurt Üniversitesi Rektörlüğüne
İstanbul Galata Üniversitesi Rektörlüğüne
İstanbul Gedik Üniversitesi Rektörlüğüne
İstanbul Gelişim Üniversitesi Rektörlüğüne
İstanbul Kent Üniversitesi Rektörlüğüne
İstanbul Kültür Üniversitesi Rektörlüğüne
İstanbul Medeniyet Üniversitesi Rektörlüğüne
İstanbul Medipol Üniversitesi Rektörlüğüne
İstanbul Okan Üniversitesi Rektörlüğüne
İstanbul Rumeli Üniversitesi Rektörlüğüne
İstanbul Sabahattin Zaim Üniversitesi
Rektörlüğüne
İstanbul Sağlık ve Sosyal Bilimler Meslek
Yüksekokulu Müdürlüğüne
İstanbul Sağlık ve Teknoloji Üniversitesi
Rektörlüğüne
İstanbul Şişli Meslek Yüksekokulu Müdürlüğüne
İstanbul Teknik Üniversitesi Rektörlüğüne
İstanbul Ticaret Üniversitesi Rektörlüğüne
İstanbul Topkapı Üniversitesi Rektörlüğüne
İstanbul Üniversitesi Rektörlüğüne
İstanbul Üniversitesi-Cerrahpaşa Rektörlüğüne
İstanbul Yeni Yüzyıl Üniversitesi Rektörlüğüne
İstanbul 29 Mayıs Üniversitesi Rektörlüğüne
İstinye Üniversitesi Rektörlüğüne
İzmir Bakırçay Üniversitesi Rektörlüğüne
İzmir Demokrasi Üniversitesi Rektörlüğüne
İzmir Ekonomi Üniversitesi Rektörlüğüne
İzmir Katip Çelebi Üniversitesi Rektörlüğüne
İzmir Kavram Meslek Yüksekokulu Müdürlüğüne
İzmir Tınaztepe Üniversitesi Rektörlüğüne
İzmir Yüksek Teknoloji Enstitüsü Rektörlüğüne
Kadir Has Üniversitesi Rektörlüğüne
Kafkas Üniversitesi Rektörlüğüne
Kahramanmaraş Sütçü İmam Üniversitesi
Rektörlüğüne
Kahramanmaraş İstiklal Üniversitesi Rektörlüğüne
Kapadokya Üniversitesi Rektörlüğüne
Karabük Üniversitesi Rektörlüğüne
Karadeniz Teknik Üniversitesi Rektörlüğüne
Karamanoğlu Mehmetbey Üniversitesi
Rektörlüğüne
Kastamonu Üniversitesi Rektörlüğüne
Kayseri Üniversitesi Rektörlüğüne
Kırıkkale Üniversitesi Rektörlüğüne
Kırklareli Üniversitesi Rektörlüğüne
Kırşehir Ahi Evran Üniversitesi Rektörlüğüne
Kilis 7 Aralık Üniversitesi Rektörlüğüne
Kocaeli Sağlık ve Teknoloji Üniversitesi

Bu belge, güvenli elektronik imza ile imzalanmıştır.

Belge Doğrulama Kodu :BSD835Z4CH Pin Kodu :27852

Belge Takip Adresi :
<https://turkiye.gov.tr/ebd?eK=5695&eD=BSD835Z4CH&eS=291415>

Adres:Taşlıçiftlik Yerleşkesi 60150 Tokat/Türkiye
Telefon:(0356)2521616-1057 Faks:(0356)2521625
e-Posta:gensek@gop.edu.tr Web:gensek.gop.edu.tr
Kep Adresi:gaziosmanpasa.universitesi@hs03.kep.tr

Bilgi için: Esra POLAT (Gülşah
AYDIN Vekaletiyle)
Unvanı: Şef V.



Rektörlüğüne
Kocaeli Üniversitesi Rektörlüğüne
Koç Üniversitesi Rektörlüğüne
Konya Gıda ve Tarım Üniversitesi Rektörlüğüne
(Genel Sekreterlik)
Konya Teknik Üniversitesi Rektörlüğüne
Kto-Karatay Üniversitesi Rektörlüğüne
Kütahya Dumlupınar Üniversitesi Rektörlüğüne
Kütahya Sağlık Bilimleri Üniversitesi
Rektörlüğüne
Lokman Hekim Üniversitesi Rektörlüğüne
Malatya Turgut Özal Üniversitesi Rektörlüğüne
Maltepe Üniversitesi Rektörlüğüne
Manisa Celal Bayar Üniversitesi Rektörlüğüne
Mardin Artuklu Üniversitesi Rektörlüğüne
Marmara Üniversitesi Rektörlüğüne
Mef Üniversitesi Rektörlüğüne
Mersin Üniversitesi Rektörlüğüne
Mimar Sinan Güzel Sanatlar Üniversitesi
Rektörlüğüne
Mudanya Üniversitesi Rektörlüğüne
Muğla Sıtkı Koçman Üniversitesi Rektörlüğüne
Munzur Üniversitesi Rektörlüğüne
Muş Alparslan Üniversitesi Rektörlüğüne
Necmettin Erbakan Üniversitesi Rektörlüğüne
Nevşehir Hacı Bektaş Veli Üniversitesi
Rektörlüğüne
Niğde Ömer Halisdemir Üniversitesi
Rektörlüğüne
İstanbul Nişantaşı Üniversitesi Rektörlüğüne
Nuh Naci Yazgan Üniversitesi Rektörlüğüne
Ondokuz Mayıs Üniversitesi Rektörlüğüne
Ordu Üniversitesi Rektörlüğüne
Orta Doğu Teknik Üniversitesi Rektörlüğüne
Osmaniye Korkut Ata Üniversitesi Rektörlüğüne
Ostim Teknik Üniversitesi Rektörlüğüne
Özyeğin Üniversitesi Rektörlüğüne
Pamukkale Üniversitesi Rektörlüğüne
Piri Reis Üniversitesi Rektörlüğüne
Recep Tayyip Erdoğan Üniversitesi Rektörlüğüne
Sabancı Üniversitesi Rektörlüğüne
Sağlık Bilimleri Üniversitesi Rektörlüğüne
Sakarya Uygulamalı Bilimler Üniversitesi
Rektörlüğüne
Sakarya Üniversitesi Rektörlüğüne
Samsun Üniversitesi Rektörlüğüne
Sanko Üniversitesi Rektörlüğüne
Selçuk Üniversitesi Rektörlüğüne
Siirt Üniversitesi Rektörlüğüne

Bu belge, güvenli elektronik imza ile imzalanmıştır.

Belge Doğrulama Kodu :BSD835Z4CH Pin Kodu :27852

Belge Takip Adresi :
<https://turkiye.gov.tr/ebd?eK=5695&eD=BSD835Z4CH&eS=291415>

Adres:Taşlıçiftlik Yerleşkesi 60150 Tokat/Türkiye
Telefon:(0356)2521616-1057 Faks:(0356)2521625
e-Posta:gensek@gop.edu.tr Web:gensek.gop.edu.tr
Kep Adresi:gaziosmanpasa.universitesi@hs03.kep.tr

Bilgi için: Esra POLAT (Gülşah
AYDIN Vekaletiyle)
Unvanı: Şef V.



Sinop Üniversitesi Rektörlüğüne
Sivas Bilim ve Teknoloji Üniversitesi
Rektörlüğüne
Sivas Cumhuriyet Üniversitesi Rektörlüğüne
Süleyman Demirel Üniversitesi Rektörlüğüne
Şırnak Üniversitesi Rektörlüğüne
Tarsus Üniversitesi Rektörlüğüne
Ted Üniversitesi Rektörlüğüne
Tekirdağ Namık Kemal Üniversitesi Rektörlüğüne
Tobb Ekonomi ve Teknoloji Üniversitesi
Rektörlüğüne
Toros Üniversitesi Rektörlüğüne
Trabzon Üniversitesi Rektörlüğüne
Trakya Üniversitesi Rektörlüğüne
Türk Hava Kurumu Üniversitesi Rektörlüğüne
Türk-Alman Üniversitesi Rektörlüğüne
Türk-Japon Bilim ve Teknoloji Üniversitesi
Rektörlüğüne
Ufuk Üniversitesi Rektörlüğüne
Uşak Üniversitesi Rektörlüğüne
Üsküdar Üniversitesi Rektörlüğüne
Van Yüzüncü Yıl Üniversitesi Rektörlüğüne
Yalova Üniversitesi Rektörlüğüne
Yaşar Üniversitesi Rektörlüğüne
Yeditepe Üniversitesi Rektörlüğüne
Yıldız Teknik Üniversitesi Rektörlüğüne
Yozgat Bozok Üniversitesi Rektörlüğüne
Yüksek İhtisas Üniversitesi Rektörlüğüne
Zonguldak Bülent Ecevit Üniversitesi
Rektörlüğüne

Bu belge, güvenli elektronik imza ile imzalanmıştır.

Belge Doğrulama Kodu :BSD835Z4CH Pin Kodu :27852

Belge Takip Adresi :
<https://turkiye.gov.tr/ebd?eK=5695&eD=BSD835Z4CH&eS=291415>

Adres:Taşlıçiftlik Yerleşkesi 60150 Tokat/Türkiye
Telefon:(0356)2521616-1057 Faks:(0356)2521625
e-Posta:gensek@gop.edu.tr Web:gensek.gop.edu.tr
Kep Adresi:gaziosmanpasa.universitesi@hs03.kep.tr

Bilgi için: Esra POLAT (Gülşah
AYDIN Vekaletiyle)
Unvanı: Şef V.





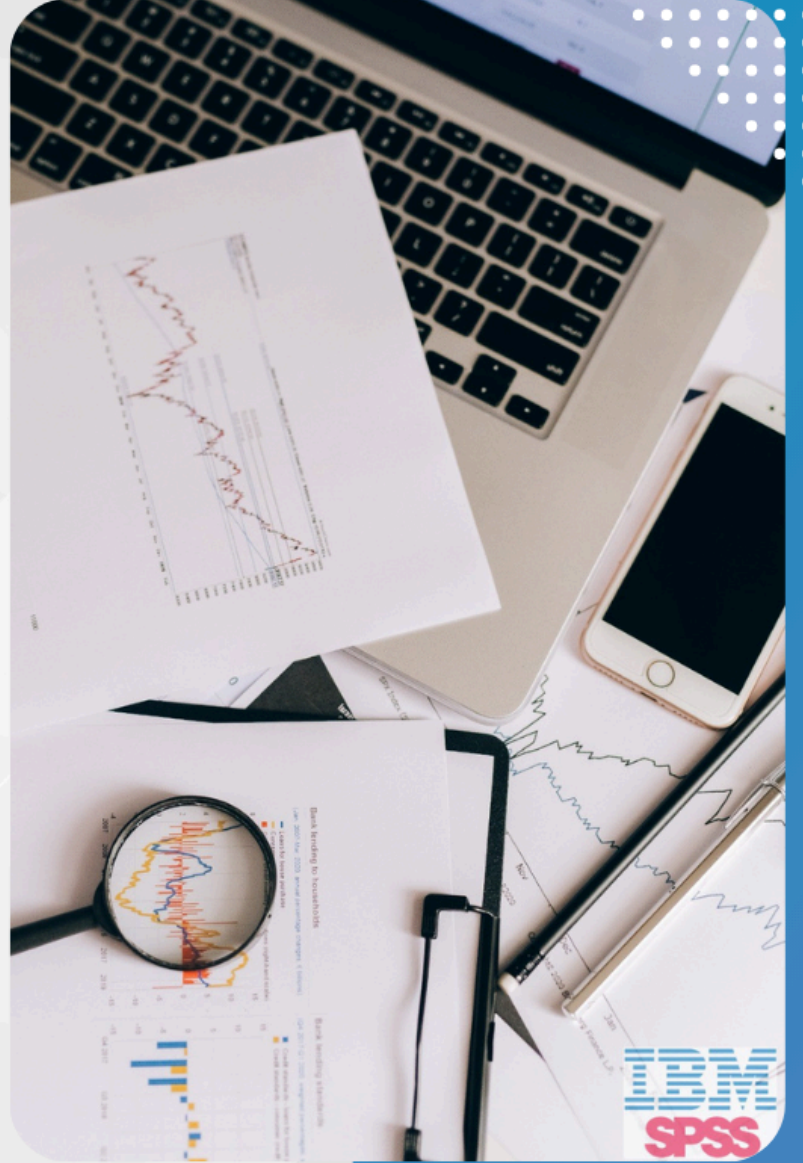
TEMEL İSTATİSTİK VE SPSS UYGULAMALARI EĞİTİMİ

Online-Zoom
Hafta İçi
Toplam 12 Saat
Başlangıç Tarihi: 15 Mayıs

Eğitmen:
Dr. Öğr. Üyesi
Dekant KIRAN

Ayrıntılı bilgi ve başvuru için:
www.togusem.gop.edu.tr

☎ 0(356)2521634





OSMANLI TÜRKÇESİ EĞİTİMİ

Online-Zoom
Hafta Sonu

Toplam 16 Saat

Başlangıç Tarihi: 27 Mayıs

Eğitmen:
Öğr. Gör.
Hakan SÖNMEZ

ألفبا حرفلری

تور بجهده اوتوز اوچ حرف وارد . اونلرده شونلردر :

ا	ب	پ	ت	ث
ج	چ	ح	خ	د
ذ	ر	ز	ژ	س
ش	ص	ض	ط	ظ
ع	غ	ف	ق	ك
ك	ك	ل	م	ن
و	ه	ي		

Ayrıntılı bilgi ve başvuru için:

www.togusem.gop.edu.tr

☎ 0(356)2521634



ERKEN ÇOCUKLUKTA ETKİLEŞİMLİ OKUMA EĞİTİMİ

Online-Zoom
Hafta Sonu
Toplam 8 Saat
Başlangıç Tarihi: 20 Mayıs

Eğitmen:
Doç. Dr.
Nuran TUNCER



Ayrıntılı bilgi ve başvuru için:
www.togusem.gop.edu.tr

☎ 0(356)2521634



İNGİLİZCE YAZILI İLETİŞİM TEKNİKLERİ EĞİTİMİ

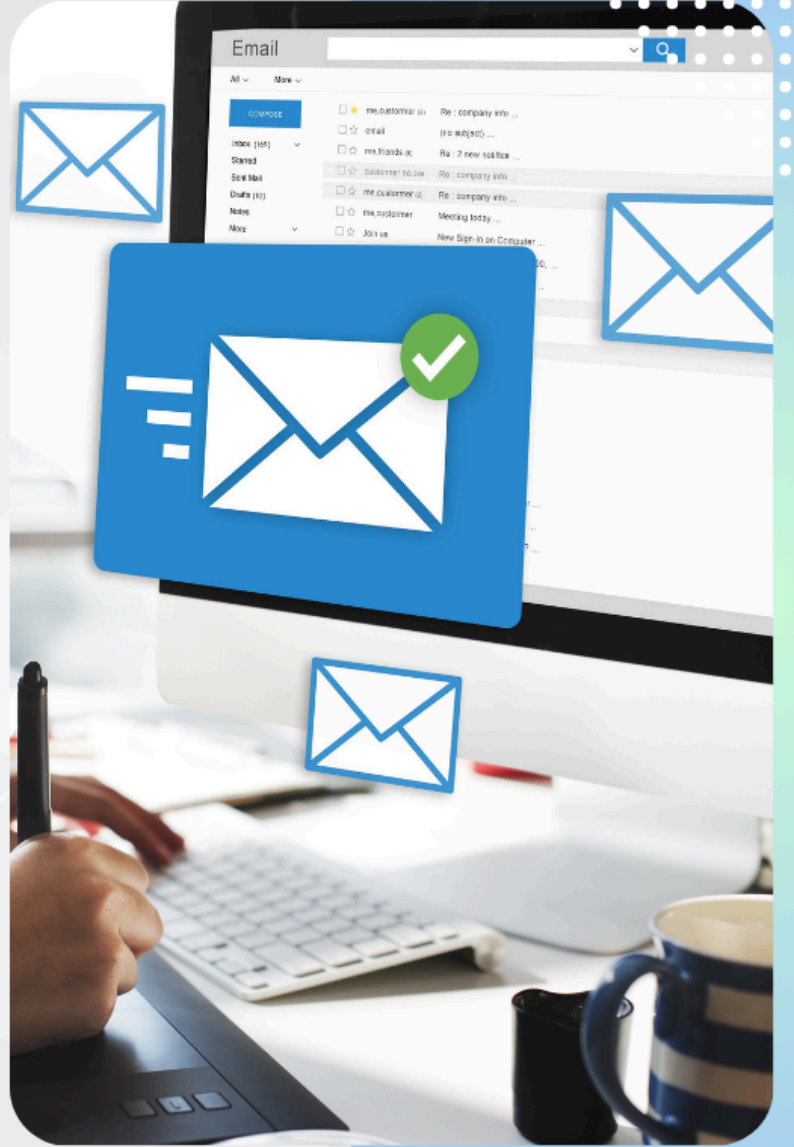
Online-Zoom
Toplam 1 Saat

Tarih: 31 Mayıs Çarşamba

Eğitmen:
Öğr. Gör.
Vildan ÇELİK

Ayrıntılı bilgi ve başvuru için:
www.togusem.gop.edu.tr

☎ 0(356)2521634





HİZMETE ÖZEL
T.C.
TOKAT GAZİOSMANPAŞA ÜNİVERSİTESİ REKTÖRLÜĞÜ
Sürekli Eğitim Araştırma ve Uygulama Merkezi Müdürlüğü



Sayı : E-85401770-774.09.03-291296
Konu : Duyuru

03.05.2023

REKTÖRLÜK MAKAMINA

Merkez Müdürlüğümüz tarafından ekte sunulan "Temel İstatistik ve SPSS Uygulamaları" "Osmanlı Türkçesi" , "Erken Çocuklukta Etkileşimli Okuma" ve "İngilizce Yazılı İletişim Teknikleri" Eğitimleri Afişlerinin ve başvurularının da online olarak <https://togusemkayit.gop.edu.tr/> adresinden gerçekleştirilebileceğinin Tüm Üniversitelere duyurularının yapılması hususunda gereğini arz ederim.

Dr. Öğr. Üyesi Oğuzcan ÇİĞ
Merkez Müdürü

Ek:

- 1- Temel İstatistik ve SPSS Uygulamaları Eğitimi Afişi
- 2- Osmanlı Türkçesi Eğitimi Afişi
- 3- Erken Çocuklukta Etkileşimli Okuma Eğitimi Afişi
- 4- İngilizce Yazılı İletişim Teknikleri Eğitimi Afişi

Bu belge, güvenli elektronik imza ile imzalanmıştır.

Belge Doğrulama Kodu :BS583BZ3F6 Pin Kodu :06842

Belge Takip Adresi :
<https://turkiye.gov.tr/ebd?eK=5695&eD=BS583BZ3F6&eS=291296>

Adres:Behzat Bulvarı Gülbahar Hatun Mah. 8. Sok. No : 7/ B TOKAT
Telefon:0 - 356 - 212 10 47 Faks:0 - 356 - 212 10 47
e-Posta:gopusem@gop.edu.tr Web:http://gopusem.gop.edu.tr
Kep Adresi:gaziosmanpasa.universitesi@hs03.kep.tr

Bilgi için: Şule Ünsal
Unvanı: Veri Hazırlama ve Kontrol
İşletmeni



HİZMETE ÖZEL