



T.C.
SAĐLIK BİLİMLERİ NİVERSİTESİ
Glhane Sađlık Bilimleri Fakltesi Dekanlıđı

Sayı :E-89855607-051.01-287471
Konu :3. Uluslararası Palyatif Bakım Kongresi

09.10.2023

DAĐITIM YERLERİNE

niversitemiz ve Sađlık ve Sosyal Hizmetler Dernekleri Federasyonu (SADEFE) yesi Palyatif Sađlık Hizmetleri Derneđi (PASHİDER) ve Palyatif Bakım Hemřireleri Derneđi (PALHEMDER) iřbirliđinde 27-29 Ekim 2023 tarihleri arasında dzenlenecek olan "3. Uluslararası Palyatif Bakım Kongresi"ne iliřkin davet yazısı Ek'te sunulmuřtur. Tbitak 2223-B Yurt İi Bilimsel Etkinlik Dzenleme Desteđi Programı tarafından desteklenen kongremiz Eliz Hotel Convetion Center Thermal Spa & Wellness, Kızılcahamam, Ankara'da yapılacaktır. Kongreyle ilgili ayrıntılı bilgiye <https://www.palyatifbakimkongresi.com/> sitesi zerinden eriřilebilmektedir. Kongrenin ilgililere duyurulması hususunda;

Geređini arz ve rica ederim.

Prof. Dr. Mehmet Ali GLELİK
Rektr Yardımcısı V.

Ek:

- 1- Afiř
- 2- Kongre Bilgisi

Dađıtım:

Glhane Kllyesi Glhane Tıp Fakltesi
Dekanlıđına
Glhane Kllyesi Glhane Diř Hekimliđi
Fakltesi Dekanlıđına
Glhane Kllyesi Glhane Eczacılık Fakltesi
Dekanlıđına
Glhane Kllyesi Glhane Sađlık Bilimleri
Fakltesi Dekanlıđına
Glhane Kllyesi Glhane Hemřirelik Fakltesi
Dekanlıđına
Glhane Kllyesi Glhane Fizyoterapi ve
Rehabilitasyon Fakltesi Dekanlıđına
Hamidiye Kllyesi Hamidiye Tıp Fakltesi

Bu belge, gvenli elektronik imza ile imzalanmıřtır.

Belge Dođrulama Kodu :*BSEK724M8E* Pin Kodu :05742

Belge Takip Adresi : <https://www.turkiye.gov.tr/sbu-ebys>

Adres:Mekteb-i Tibbiye-i řahane Kllyesi, Tibbiye Cad. No:38 Selimiye
Telefon:0 312 567 15 00 Faks:216 346 36 40
Web:<http://sbu.edu.tr>
Kep Adresi:sbu@hs01.kep.tr

Bilgi iin: iđdem ESER (Bařak
AKKOYUNLU Vekaletiyle)
Unvanı: Uzman



Dekanlığına
Hamidiye Külliyesi Hamidiye Uluslararası Tıp
Fakültesi Dekanlığına
Hamidiye Külliyesi Hamidiye Diş Hekimliği
Fakültesi Dekanlığına
Hamidiye Külliyesi Hamidiye Eczacılık Fakültesi
Dekanlığına
Hamidiye Külliyesi Hamidiye Sağlık Bilimleri
Fakültesi Dekanlığına
Hamidiye Külliyesi Hamidiye Hemşirelik
Fakültesi Dekanlığına
Hamidiye Külliyesi Hamidiye Yaşam Bilimleri
Fakültesi Dekanlığına
Yurtiçi Birimler Adana Tıp Fakültesi Dekanlığına
Yurtiçi Birimler Bursa Tıp Fakültesi Dekanlığına
Yurtiçi Birimler Erzurum Tıp Fakültesi
Dekanlığına
Yurtiçi Birimler İzmir Tıp Fakültesi Dekanlığına
Yurtiçi Birimler Kayseri Tıp Fakültesi
Dekanlığına
Yurtiçi Birimler Trabzon Tıp Fakültesi
Dekanlığına
Gülhane Külliyesi Gülhane Sağlık Bilimleri
Enstitüsü Müdürlüğüne
Gülhane Külliyesi Savunma Sağlık Bilimleri
Enstitüsü Müdürlüğüne
Hamidiye Külliyesi Hamidiye Sağlık Bilimleri
Enstitüsü Müdürlüğüne
Hamidiye Külliyesi Hamidiye Sporcu Sağlığı ve
Spor Bilimleri Enstitüsü Müdürlüğüne
Gülhane Külliyesi Gülhane Sağlık Meslek
Yüksekokulu Müdürlüğüne
Hamidiye Külliyesi Hamidiye Sağlık Hizmetleri
Meslek Yüksekokulu Müdürlüğüne
Hamidiye Külliyesi Hamidiye Yabancı Diller
Yüksekokulu Müdürlüğüne
Sağlık Uygulama ve Araştırma Merkezleri Adana
Şehir Sağlık Uygulama ve Araştırma Merkezi
Müdürlüğüne
Sağlık Uygulama ve Araştırma Merkezleri Ankara
Atatürk Sanatoryum Sağlık Uygulama ve
Araştırma Merkezi Müdürlüğüne
Sağlık Uygulama ve Araştırma Merkezleri Ankara
Dışkapı Yıldırım Beyazıt Sağlık Uygulama ve
Araştırma Merkezi Müdürlüğüne
Sağlık Uygulama ve Araştırma Merkezleri Ankara
Dr. Abdurrahman Yurtaslan Onkoloji Sağlık
Uygulama ve Araştırma Merkezi Müdürlüğüne
Sağlık Uygulama ve Araştırma Merkezleri Ankara
Dr. Sami Ulus Kadın Doğum Çocuk Sağlığı ve

Bu belge, güvenli elektronik imza ile imzalanmıştır.

Belge Doğrulama Kodu : *BSEK724M8E* Pin Kodu : 05742

Belge Takip Adresi : <https://www.turkiye.gov.tr/sbu-ebys>

Adres: Mekteb-i Tıbbiye-i Şahane Külliyesi, Tıbbiye Cad. No:38 Selimiye
Telefon: 0 312 567 15 00 Faks: 216 346 36 40
Web: <http://sbu.edu.tr>
Kep Adresi: sbu@hs01.kep.tr

Bilgi için: Çiğdem ESER (Başak
AKROYUNLU Vekaletiyle)
Unvanı: Uzman



Hastalıkları Sağlık Uygulama ve Araştırma
Merkezi Müdürlüğüne
Sağlık Uygulama ve Araştırma Merkezleri Ankara
Etlik Zübeyde Hanım Kadın Hastalıkları Sağlık
Uygulama ve Araştırma Merkezi Müdürlüğüne
Sağlık Uygulama ve Araştırma Merkezleri Ankara
Gülhane Sağlık Uygulama ve Araştırma Merkezi
Müdürlüğüne
Sağlık Uygulama ve Araştırma Merkezleri Ankara
Sağlık Uygulama ve Araştırma Merkezi
Müdürlüğüne
Sağlık Uygulama ve Araştırma Merkezleri Ankara
Şehir Sağlık Uygulama ve Araştırma Merkezi
Müdürlüğüne
Sağlık Uygulama ve Araştırma Merkezleri Ankara
Ulucanlar Göz Sağlık Uygulama ve Araştırma
Merkezi Müdürlüğüne
Sağlık Uygulama ve Araştırma Merkezleri
Antalya Sağlık Uygulama ve Araştırma Merkezi
Müdürlüğüne
Sağlık Uygulama ve Araştırma Merkezleri
Balıkesir Atatürk Şehir Sağlık Uygulama ve
Araştırma Merkezi Müdürlüğüne
Sağlık Uygulama ve Araştırma Merkezleri Bursa
Şehir Sağlık Uygulama ve Araştırma Merkezi
Müdürlüğüne
Sağlık Uygulama ve Araştırma Merkezleri Bursa
Yüksek İhtisas Sağlık Uygulama ve Araştırma
Merkezi Müdürlüğüne
Sağlık Uygulama ve Araştırma Merkezleri Darıca
Farabi Sağlık Uygulama ve Araştırma Merkezi
Müdürlüğüne
Sağlık Uygulama ve Araştırma Merkezleri
Diyarbakır Gazi Yaşargil Sağlık Uygulama ve
Araştırma Merkezi Müdürlüğüne
Sağlık Uygulama ve Araştırma Merkezleri Elazığ
Fethi Sekin Şehir Sağlık Uygulama ve Araştırma
Merkezi Müdürlüğüne
Sağlık Uygulama ve Araştırma Merkezleri
Erzurum Bölge Sağlık Uygulama ve Araştırma
Merkezi Müdürlüğüne
Sağlık Uygulama ve Araştırma Merkezleri
Eskişehir Şehir Sağlık Uygulama ve Araştırma
Merkezi Müdürlüğüne
Sağlık Uygulama ve Araştırma Merkezleri Gaziler
Fizik Tedavi ve Rehabilitasyon Sağlık Uygulama
ve Araştırma Merkezi Müdürlüğüne
Sağlık Uygulama ve Araştırma Merkezleri
İstanbul Bağcılar Sağlık Uygulama ve Araştırma
Merkezi Müdürlüğüne

Bu belge, güvenli elektronik imza ile imzalanmıştır.

Belge Doğrulama Kodu : *BSEK724M8E* Pin Kodu : 05742

Belge Takip Adresi : <https://www.turkiye.gov.tr/sbu-ebys>

Adres: Mekteb-i Tıbbiye-i Şahane Külliyesi, Tıbbiye Cad. No: 38 Selimiye
Telefon: 0 312 567 15 00 Faks: 216 346 36 40
Web: <http://sbu.edu.tr>
Kep Adresi: sbu@hs01.kep.tr

Bilgi için: Çiğdem ESER (Başak
AKROYUNLU Vekaletiyle)
Unvanı: Uzman



Sağlık Uygulama ve Araştırma Merkezleri
İstanbul Bakırköy Dr. Sadi Konuk Sağlık
Uygulama ve Araştırma Merkezi Müdürlüğüne
Sağlık Uygulama ve Araştırma Merkezleri
İstanbul Bakırköy Prof. Dr. Mazhar Osman Ruh
Sağlığı ve Sinir Hastalıkları Sağlık Uygulama ve
Araştırma Merkezi Müdürlüğüne
Sağlık Uygulama ve Araştırma Merkezleri
İstanbul Baltalimanı Metin Sabancı Kemik
Hastalıkları Sağlık Uygulama ve Araştırma
Merkezi Müdürlüğüne
Sağlık Uygulama ve Araştırma Merkezleri
İstanbul Başakşehir Çam ve Sakura Şehir Sağlık
Uygulama ve Araştırma Merkezi Müdürlüğüne
Sağlık Uygulama ve Araştırma Merkezleri
İstanbul Beyoğlu Göz Sağlık Uygulama ve
Araştırma Merkezi Müdürlüğüne
Sağlık Uygulama ve Araştırma Merkezleri
İstanbul Dr. Siyami Ersek Göğüs Kalp ve Damar
Cerrahisi Sağlık Uygulama ve Araştırma Merkezi
Müdürlüğüne
Sağlık Uygulama ve Araştırma Merkezleri
İstanbul Erenköy Ruh ve Sinir Hastalıkları Sağlık
Uygulama ve Araştırma Merkezi Müdürlüğüne
Sağlık Uygulama ve Araştırma Merkezleri
İstanbul Fatih Sultan Mehmet Sağlık Uygulama ve
Araştırma Merkezi Müdürlüğüne
Sağlık Uygulama ve Araştırma Merkezleri
İstanbul Fizik Tedavi ve Rehabilitasyon Sağlık
Uygulama ve Araştırma Merkezi Müdürlüğüne
Sağlık Uygulama ve Araştırma Merkezleri
İstanbul Gaziosmanpaşa Sağlık Uygulama ve
Araştırma Merkezi Müdürlüğüne
Sağlık Uygulama ve Araştırma Merkezleri
İstanbul Haseki Sağlık Uygulama ve Araştırma
Merkezi Müdürlüğüne
Sağlık Uygulama ve Araştırma Merkezleri
İstanbul Haydarpaşa Numune Sağlık Uygulama ve
Araştırma Merkezi Müdürlüğüne
Sağlık Uygulama ve Araştırma Merkezleri
İstanbul Kanuni Sultan Süleyman Sağlık
Uygulama ve Araştırma Merkezi Müdürlüğüne
Sağlık Uygulama ve Araştırma Merkezleri
İstanbul Kartal Dr. Lütü Kırdar Şehir Sağlık
Uygulama ve Araştırma Merkezi Müdürlüğüne
Sağlık Uygulama ve Araştırma Merkezleri
İstanbul Kartal Koşuyolu Yüksek İhtisas Sağlık
Uygulama ve Araştırma Merkezi Müdürlüğüne
Sağlık Uygulama ve Araştırma Merkezleri
İstanbul Mehmet Akif Ersoy Göğüs Kalp ve

Bu belge, güvenli elektronik imza ile imzalanmıştır.

Belge Doğrulama Kodu : *BSEK724M8E* Pin Kodu :05742

Belge Takip Adresi : <https://www.turkiye.gov.tr/sbu-ebys>

Adres: Mekteb-i Tıbbiye-i Şahane Külliyesi, Tıbbiye Cad. No:38 Selimiye
Telefon: 0 312 567 15 00 Faks: 216 346 36 40
Web: <http://sbu.edu.tr>
Kep Adresi: sbu@hs01.kep.tr

Bilgi için: Çiğdem ESER (Başak
AKKOYUNLU Vekaletiyle)
Unvanı: Uzman



Damar Cerrahisi Sağlık Uygulama ve Araştırma
Merkezi Müdürlüğüne
Sağlık Uygulama ve Araştırma Merkezleri
İstanbul Prof. Dr. Cemil Taşçıoğlu Şehir Sağlık
Uygulama ve Araştırma Merkezi Müdürlüğüne
Sağlık Uygulama ve Araştırma Merkezleri
İstanbul Sağlık Uygulama ve Araştırma Merkezi
Müdürlüğüne
Sağlık Uygulama ve Araştırma Merkezleri
İstanbul Sultan 2. Abdülhamid Han Sağlık
Uygulama ve Araştırma Merkezi Müdürlüğüne
Sağlık Uygulama ve Araştırma Merkezleri
İstanbul Süreyyapaşa Göğüs Hastalıkları ve Göğüs
Cerrahisi Sağlık Uygulama ve Araştırma Merkezi
Müdürlüğüne
Sağlık Uygulama ve Araştırma Merkezleri
İstanbul Şişli Hamidiye Etfal Sağlık Uygulama ve
Araştırma Merkezi Müdürlüğüne
Sağlık Uygulama ve Araştırma Merkezleri
İstanbul Taksim Sağlık Uygulama ve Araştırma
Merkezi Müdürlüğüne
Sağlık Uygulama ve Araştırma Merkezleri
İstanbul Ümraniye Sağlık Uygulama ve Araştırma
Merkezi Müdürlüğüne
Sağlık Uygulama ve Araştırma Merkezleri
İstanbul Yedikule Göğüs Hastalıkları ve Göğüs
Cerrahisi Sağlık Uygulama ve Araştırma Merkezi
Müdürlüğüne
Sağlık Uygulama ve Araştırma Merkezleri
İstanbul Zeynep Kamil Kadın ve Çocuk
Hastalıkları Sağlık Uygulama ve Araştırma
Merkezi Müdürlüğüne
Sağlık Uygulama ve Araştırma Merkezleri İzmir
Bozyaka Sağlık Uygulama ve Araştırma Merkezi
Müdürlüğüne
Sağlık Uygulama ve Araştırma Merkezleri İzmir
Dr. Behçet Uz Çocuk Hastalıkları ve Cerrahisi
Sağlık Uygulama ve Araştırma Merkezi
Müdürlüğüne
Sağlık Uygulama ve Araştırma Merkezleri İzmir
Dr. Suat Seren Göğüs Hastalıkları ve Cerrahisi
Sağlık Uygulama ve Araştırma Merkezi
Müdürlüğüne
Sağlık Uygulama ve Araştırma Merkezleri İzmir
Tepecik Sağlık Uygulama ve Araştırma Merkezi
Müdürlüğüne
Sağlık Uygulama ve Araştırma Merkezleri
Kayseri Şehir Sağlık Uygulama ve Araştırma
Merkezi Müdürlüğüne
Sağlık Uygulama ve Araştırma Merkezleri

Bu belge, güvenli elektronik imza ile imzalanmıştır.

Belge Doğrulama Kodu : *BSEK724M8E* Pin Kodu :05742

Belge Takip Adresi : <https://www.turkiye.gov.tr/sbu-ebys>

Adres: Mekteb-i Tıbbiye-i Şahane Külliyesi, Tıbbiye Cad. No:38 Selimiye
Telefon: 0 312 567 15 00 Faks: 216 346 36 40
Web: <http://sbu.edu.tr>
Kep Adresi: sbu@hs01.kep.tr

Bilgi için: Çiğdem ESER (Başak
AKKOYUNLU Vekaletiyle)
Unvanı: Uzman



Kocaeli Derince Sağlık Uygulama ve Araştırma
Merkezi Müdürlüğüne
Sağlık Uygulama ve Araştırma Merkezleri Konya
Beyhekim Sağlık Uygulama ve Araştırma Merkezi
Müdürlüğüne
Sağlık Uygulama ve Araştırma Merkezleri Konya
Şehir Sağlık Uygulama ve Araştırma Merkezi
Müdürlüğüne
Sağlık Uygulama ve Araştırma Merkezleri Mersin
Şehir Sağlık Uygulama ve Araştırma Merkezi
Müdürlüğüne
Sağlık Uygulama ve Araştırma Merkezleri
Samsun Sağlık Uygulama ve Araştırma Merkezi
Müdürlüğüne
Sağlık Uygulama ve Araştırma Merkezleri
Sancaktepe Şehit Prof. Dr. İlhan Varank Sağlık
Uygulama ve Araştırma Merkezi Müdürlüğüne
Sağlık Uygulama ve Araştırma Merkezleri
Şanlıurfa Mehmet Akif İnan Sağlık Uygulama ve
Araştırma Merkezi Müdürlüğüne
Sağlık Uygulama ve Araştırma Merkezleri
Tacirler Eğitim Vakfı Sultanbeyli Ağız ve Diş
Sağlığı Sağlık Uygulama ve Araştırma Merkezi
Müdürlüğüne
Sağlık Uygulama ve Araştırma Merkezleri
Trabzon Ahi Evren Göğüs Kalp ve Damar
Cerrahisi Sağlık Uygulama ve Araştırma Merkezi
Müdürlüğüne
Sağlık Uygulama ve Araştırma Merkezleri
Trabzon Kanuni Sağlık Uygulama ve Araştırma
Merkezi Müdürlüğüne
Sağlık Uygulama ve Araştırma Merkezleri Van
Sağlık Uygulama ve Araştırma Merkezi
Müdürlüğüne
Zonguldak Bülent Ecevit Üniversitesi
Rektörlüğüne
Yüksek İhtisas Üniversitesi Rektörlüğüne
Yozgat Bozok Üniversitesi Rektörlüğüne
Yıldız Teknik Üniversitesi Rektörlüğüne
Yeditepe Üniversitesi Rektörlüğüne
Yaşar Üniversitesi Rektörlüğüne
Yalova Üniversitesi Rektörlüğüne
Van Yüzüncü Yıl Üniversitesi Rektörlüğüne
Üsküdar Üniversitesi Rektörlüğüne
Uşak Üniversitesi Rektörlüğüne
Ufuk Üniversitesi Rektörlüğüne
Yozgat Bozok Üniversitesi Rektörlüğüne
Van Yüzüncü Yıl Üniversitesi Rektörlüğüne
Toros Üniversitesi Rektörlüğüne
Tarsus Üniversitesi Rektörlüğüne

Bu belge, güvenli elektronik imza ile imzalanmıştır.

Belge Doğrulama Kodu : *BSEK724M8E* Pin Kodu : 05742

Belge Takip Adresi : <https://www.turkiye.gov.tr/sbu-ebys>

Adres: Mekteb-i Tıbbiye-i Şahane Külliyesi, Tıbbiye Cad. No:38 Selimiye
Telefon: 0 312 567 15 00 Faks: 216 346 36 40
Web: <http://sbu.edu.tr>
Kep Adresi: sbu@hs01.kep.tr

Bilgi için: Çiğdem ESER (Başak
AKKOYUNLU Vekaletiyle)
Unvanı: Uzman



Sinop Üniversitesi Rektörlüğüne
Sakarya Üniversitesi Rektörlüğüne
Piri Reis Üniversitesi Rektörlüğüne
Orta Doğu Teknik Üniversitesi Rektörlüğüne
Niğde Ömer Halisdemir Üniversitesi
Rektörlüğüne
Muğla Sıtkı Koçman Üniversitesi Rektörlüğüne
Mardin Artuklu Üniversitesi Rektörlüğüne
Kütahya Sağlık Bilimleri Üniversitesi
Rektörlüğüne
Koç Üniversitesi Rektörlüğüne
Kırklareli Üniversitesi Rektörlüğüne
Karadeniz Teknik Üniversitesi Rektörlüğüne
Kafkas Üniversitesi Rektörlüğüne
İzmir Katip Çelebi Üniversitesi Rektörlüğüne
İstanbul 29 Mayıs Üniversitesi Rektörlüğüne
İstanbul Teknik Üniversitesi Rektörlüğüne
İstanbul Rumeli Üniversitesi Rektörlüğüne
İstanbul Kent Üniversitesi Rektörlüğüne
İstanbul Bilgi Üniversitesi Rektörlüğüne
İskenderun Teknik Üniversitesi Rektörlüğüne
Isparta Uygulamalı Bilimler Üniversitesi
Rektörlüğüne
Harran Üniversitesi Rektörlüğüne
Giresun Üniversitesi Rektörlüğüne
Galatasaray Üniversitesi Rektörlüğüne
Eskişehir Osmangazi Üniversitesi Rektörlüğüne
Düzce Üniversitesi Rektörlüğüne
Çukurova Üniversitesi Rektörlüğüne
Bursa Uludağ Üniversitesi Rektörlüğüne
Bitlis Eren Üniversitesi Rektörlüğüne
Beykoz Üniversitesi Rektörlüğüne
Bartın Üniversitesi Rektörlüğüne
Avrasya Üniversitesi Rektörlüğüne
Ardahan Üniversitesi Rektörlüğüne
Ankara Sosyal Bilimler Üniversitesi Rektörlüğüne
Alanya Alaaddin Keykubat Üniversitesi
Rektörlüğüne
Afyon Kocatepe Üniversitesi Rektörlüğüne
Türk-Alman Üniversitesi Rektörlüğüne
Türk Hava Kurumu Üniversitesi Rektörlüğüne
Trakya Üniversitesi Rektörlüğüne
Trabzon Üniversitesi Rektörlüğüne
Tokat Gaziosmanpaşa Üniversitesi Rektörlüğüne
Tobb Ekonomi ve Teknoloji Üniversitesi
Rektörlüğüne
Tekirdağ Namık Kemal Üniversitesi Rektörlüğüne
Ted Üniversitesi Rektörlüğüne
Şırnak Üniversitesi Rektörlüğüne
Süleyman Demirel Üniversitesi Rektörlüğüne

Bu belge, güvenli elektronik imza ile imzalanmıştır.

Belge Doğrulama Kodu : *BSEK724M8E* Pin Kodu :05742

Belge Takip Adresi : <https://www.turkiye.gov.tr/sbu-ebys>

Adres: Mekteb-i Tıbbiye-i Şahane Külliyesi, Tıbbiye Cad. No:38 Selimiye
Telefon: 0 312 567 15 00 Faks: 216 346 36 40
Web: <http://sbu.edu.tr>
Kep Adresi: sbu@hs01.kep.tr

Bilgi için: Çiğdem ESER (Başak
AKKOYUNLU Vekaletiyle)
Unvanı: Uzman



Sivas Cumhuriyet Üniversitesi Rektörlüğüne
Sivas Bilim ve Teknoloji Üniversitesi
Rektörlüğüne
Siirt Üniversitesi Rektörlüğüne
Selçuk Üniversitesi Rektörlüğüne
Sanko Üniversitesi Rektörlüğüne
Samsun Üniversitesi Rektörlüğüne
Sakarya Uygulamalı Bilimler Üniversitesi
Rektörlüğüne
Sabancı Üniversitesi Rektörlüğüne
Recep Tayyip Erdoğan Üniversitesi Rektörlüğüne
Pamukkale Üniversitesi Rektörlüğüne
Özyeğin Üniversitesi Rektörlüğüne
Ostim Teknik Üniversitesi Rektörlüğüne
Osmaniye Korkut Ata Üniversitesi Rektörlüğüne
Ordu Üniversitesi Rektörlüğüne
Ondokuz Mayıs Üniversitesi Rektörlüğüne
Nuh Naci Yazgan Üniversitesi Rektörlüğüne
İstanbul Nişantaşı Üniversitesi Rektörlüğüne
Nevşehir Hacı Bektaş Veli Üniversitesi
Rektörlüğüne
Necmettin Erbakan Üniversitesi Rektörlüğüne
Muş Alparslan Üniversitesi Rektörlüğüne
Munzur Üniversitesi Rektörlüğüne
Mimar Sinan Güzel Sanatlar Üniversitesi
Rektörlüğüne
Mersin Üniversitesi Rektörlüğüne
Mef Üniversitesi Rektörlüğüne
Marmara Üniversitesi Rektörlüğüne
Manisa Celal Bayar Üniversitesi Rektörlüğüne
Maltepe Üniversitesi Rektörlüğüne
Malatya Turgut Özal Üniversitesi Rektörlüğüne
Lokman Hekim Üniversitesi Rektörlüğüne
Kütahya Dumlupınar Üniversitesi Rektörlüğüne
Kto-Karatay Üniversitesi Rektörlüğüne
Konya Teknik Üniversitesi Rektörlüğüne
Konya Gıda ve Tarım Üniversitesi Rektörlüğüne
Kocaeli Üniversitesi Rektörlüğüne
Kocaeli Sağlık ve Teknoloji Üniversitesi
Rektörlüğüne
Kilis 7 Aralık Üniversitesi Rektörlüğüne
Kırşehir Ahi Evran Üniversitesi Rektörlüğüne
Kırıkkale Üniversitesi Rektörlüğüne
Kayseri Üniversitesi Rektörlüğüne
Kastamonu Üniversitesi Rektörlüğüne
Karamanoğlu Mehmetbey Üniversitesi
Rektörlüğüne
Karabük Üniversitesi Rektörlüğüne
Kapadokya Üniversitesi Rektörlüğüne
Kahramanmaraş Sütçü İmam Üniversitesi

Bu belge, güvenli elektronik imza ile imzalanmıştır.

Belge Doğrulama Kodu : *BSEK724M8E* Pin Kodu :05742

Belge Takip Adresi : <https://www.turkiye.gov.tr/sbu-ebys>

Adres:Mekteb-i Tıbbiye-i Şahane Külliyesi, Tıbbiye Cad. No:38 Selimiye
Telefon:0 312 567 15 00 Faks:216 346 36 40
Web:http://sbu.edu.tr
Kep Adresi:sbu@hs01.kep.tr

Bilgi için: Çiğdem ESER (Başak
AKROYUNLU Vekaletiyle)
Unvanı: Uzman



Rektörlüğüne
Kahramanmaraş İstiklal Üniversitesi Rektörlüğüne
İzmir Yüksek Teknoloji Enstitüsü Rektörlüğüne
İzmir Tınaztepe Üniversitesi Rektörlüğüne
Kadir Has Üniversitesi Rektörlüğüne
İzmir Ekonomi Üniversitesi Rektörlüğüne
İzmir Demokrasi Üniversitesi Rektörlüğüne
İzmir Bakırçay Üniversitesi Rektörlüğüne
İstinye Üniversitesi Rektörlüğüne
İstanbul Yeni Yüzyıl Üniversitesi Rektörlüğüne
İstanbul Üniversitesi-Cerrahpaşa Rektörlüğüne
İstanbul Üniversitesi Rektörlüğüne
İstanbul Ticaret Üniversitesi Rektörlüğüne
İstanbul Şişli Meslek Yüksekokulu Müdürlüğüne
İstanbul Sağlık ve Teknoloji Üniversitesi
Rektörlüğüne
İstanbul Sağlık ve Sosyal Bilimler Meslek
Yüksekokulu Müdürlüğüne
İstanbul Sabahattin Zaim Üniversitesi
Rektörlüğüne
İstanbul Okan Üniversitesi Rektörlüğüne
İstanbul Medipol Üniversitesi Rektörlüğüne
İstanbul Medeniyet Üniversitesi Rektörlüğüne
İstanbul Kültür Üniversitesi Rektörlüğüne
İstanbul Gelişim Üniversitesi Rektörlüğüne
İstanbul Gedik Üniversitesi Rektörlüğüne
İstanbul Galata Üniversitesi Rektörlüğüne
İstanbul Esenyurt Üniversitesi Rektörlüğüne
İstanbul Topkapı Üniversitesi Rektörlüğüne
İstanbul Aydın Üniversitesi Rektörlüğüne
İstanbul Atlas Üniversitesi Rektörlüğüne
İstanbul Arel Üniversitesi Rektörlüğüne
İnönü Üniversitesi Rektörlüğüne
İhsan Doğramacı Bilkent Üniversitesi
Rektörlüğüne
İbn Haldun Üniversitesi Rektörlüğüne
Işık Üniversitesi Rektörlüğüne
İğdır Üniversitesi Rektörlüğüne
Hitit Üniversitesi Rektörlüğüne
Hatay Mustafa Kemal Üniversitesi Rektörlüğüne
Hasan Kalyoncu Üniversitesi Rektörlüğüne
Haliç Üniversitesi Rektörlüğüne
Hakkari Üniversitesi Rektörlüğüne
Hacettepe Üniversitesi Rektörlüğüne
Gümüşhane Üniversitesi Rektörlüğüne
Gebze Teknik Üniversitesi Rektörlüğüne
Gaziantep Üniversitesi Rektörlüğüne
Gaziantep İslam Bilim ve Teknoloji Üniversitesi
Rektörlüğüne
Gazi Üniversitesi Rektörlüğüne

Bu belge, güvenli elektronik imza ile imzalanmıştır.

Belge Doğrulama Kodu : *BSEK724M8E* Pin Kodu :05742

Belge Takip Adresi : <https://www.turkiye.gov.tr/sbu-ebys>

Adres:Mekteb-i Tıbbiye-i Şahane Külliyesi, Tıbbiye Cad. No:38 Selimiye
Telefon:0 312 567 15 00 Faks:216 346 36 40
Web:<http://sbu.edu.tr>
Kep Adresi:sbu@hs01.kep.tr

Bilgi için: Çiğdem ESER (Başak
AKROYUNLU Vekaletiyle)
Unvanı: Uzman



Fırat Üniversitesi Rektörlüğüne
Fenerbahçe Üniversitesi Rektörlüğüne
Fatih Sultan Mehmet Vakıf Üniversitesi
Rektörlüğüne
Eskişehir Teknik Üniversitesi Rektörlüğüne
Erzurum Teknik Üniversitesi Rektörlüğüne
Erzincan Binali Yıldırım Üniversitesi
Rektörlüğüne
Erciyes Üniversitesi Rektörlüğüne
Ege Üniversitesi Rektörlüğüne
Dokuz Eylül Üniversitesi Rektörlüğüne
Doğuş Üniversitesi Rektörlüğüne
Dicle Üniversitesi Rektörlüğüne
Demirođlu Bilim Üniversitesi Rektörlüğüne
Çankırı Karatekin Üniversitesi Rektörlüğüne
Çankaya Üniversitesi Rektörlüğüne
Çanakkale Onsekiz Mart Üniversitesi
Rektörlüğüne
Çağ Üniversitesi Rektörlüğüne
Bursa Teknik Üniversitesi Rektörlüğüne
Burdur Mehmet Akif Ersoy Üniversitesi
Rektörlüğüne
Bolu Abant İzzet Baysal Üniversitesi
Rektörlüğüne
Boğaziçi Üniversitesi Rektörlüğüne
Biruni Üniversitesi Rektörlüğüne
Bingöl Üniversitesi Rektörlüğüne
Bilecik Şeyh Edebali Üniversitesi Rektörlüğüne
Bezm-İ Alem Vakıf Üniversitesi Rektörlüğüne
İstanbul Beykent Üniversitesi Rektörlüğüne
Bayburt Üniversitesi Rektörlüğüne
Batman Üniversitesi Rektörlüğüne
Başkent Üniversitesi Rektörlüğüne
Bandırma Onyedı Eylül Üniversitesi Rektörlüğüne
Balıkesir Üniversitesi Rektörlüğüne
Bahçeşehir Üniversitesi Rektörlüğüne
Aydın Adnan Menderes Üniversitesi
Rektörlüğüne
Atatürk Üniversitesi Rektörlüğüne
Ataşehir Adıgüzel Meslek Yüksekokulu
Müdürlüğüne
Artvin Çoruh Üniversitesi Rektörlüğüne
Antalya Bilim Üniversitesi Rektörlüğüne
Antalya Belek Üniversitesi Rektörlüğüne
Ankara Yıldırım Beyazıt Üniversitesi
Rektörlüğüne
Ankara Üniversitesi Rektörlüğüne
Ankara Müzik ve Güzel Sanatlar Üniversitesi
Rektörlüğüne
Ankara Medipol Üniversitesi Rektörlüğüne

Bu belge, güvenli elektronik imza ile imzalanmıştır.

Belge Doğrulama Kodu : *BSEK724M8E* Pin Kodu :05742

Belge Takip Adresi : <https://www.turkiye.gov.tr/sbu-ebys>

Adres:Mekteb-i Tıbbiye-i Şahane Külliyesi, Tıbbiye Cad. No:38 Selimiye
Telefon:0 312 567 15 00 Faks:216 346 36 40
Web:<http://sbu.edu.tr>
Kep Adresi:sbu@hs01.kep.tr

Bilgi için: Çiğdem ESER (Başak
AKKOYUNLU Vekaletiyle)
Unvanı: Uzman



Ankara Hacı Bayram Veli Üniversitesi
Rektörlüğüne
Ankara Bilim Üniversitesi Rektörlüğüne
Anadolu Üniversitesi Rektörlüğüne
Amasya Üniversitesi Rektörlüğüne
Altınbaş Üniversitesi Rektörlüğüne
Alanya Üniversitesi Rektörlüğüne
Aksaray Üniversitesi Rektörlüğüne
Akdeniz Üniversitesi Rektörlüğüne
Ağrı İbrahim Çeçen Üniversitesi Rektörlüğüne
Afyonkarahisar Sağlık Bilimleri Üniversitesi
Rektörlüğüne
Adıyaman Üniversitesi Rektörlüğüne
Adana Alparslan Türkeş Bilim ve Teknoloji
Üniversitesi Rektörlüğüne
Acıbadem Mehmet Ali Aydınlar Üniversitesi
Rektörlüğüne
Abdullah Gül Üniversitesi Rektörlüğüne

Bu belge, güvenli elektronik imza ile imzalanmıştır.

Belge Doğrulama Kodu : *BSEK724M8E* Pin Kodu :05742

Belge Takip Adresi : <https://www.turkiye.gov.tr/sbu-ebys>

Adres:Mekteb-i Tıbbiye-i Şahane Külliyesi, Tıbbiye Cad. No:38 Selimiye
Telefon:0 312 567 15 00 Faks:216 346 36 40
Web:<http://sbu.edu.tr>
Kep Adresi:sbu@hs01.kep.tr

Bilgi için: Çiğdem ESER (Başak
AKKOYUNLU Vekaletiyle)
Unvanı: Uzman



SADEFE Sağlık ve Sosyal Hizmetler
Dernekleri Federasyonu

pb Palyatif Bakım
Hemşireleri Derneği

PASHİDER
Palyatif Sağlık Hizmetleri Derneği



ULUSLARARASI
PALYATİF BAKIM
KONGRESİ

27-29 Ekim 2023

Eliz Hotel Convention Center Thermal
Spa & Wellness, Kızılcahamam
ANKARA

palyatifbakimkongresi.com



TÜBİTAK



Bu Kongre TÜBİTAK 2223-B Programı kapsamında desteklenmektedir

Destekleyen Kurumlar



Sağlık ve Sosyal Hizmetler
Dernekleri Federasyonu



ULUSLARARASI PALYATİF BAKIM KONGRESİ

27-29 Ekim 2023

Eliz Hotel Convention Center Thermal
Spa & Wellness, Kızılcahamam
ANKARA

palyatifbakimkongresi.com



Bu Kongre TÜBİTAK 2223-B Programı
kapsamında desteklenmektedir

Destekleyen Kurumlar



KONGRE DAVETİ

Sağlık Dernekleri Federasyonu, Palyatif Bakım Hemşireleri Derneği ve Palyatif Sağlık Hizmetleri Derneği tarafından 27-29 Ekim 2023 tarihinde "**3. Uluslararası Palyatif Bakım Kongresi**" Eliz Hotel Convention Center Thermal Spa & Wellness, Kızılcahamam – ANKARA' da düzenlenecektir.

Kongremizde sizleri de katılımcı olarak görmekten mutluluk duyarız.

Uzm. Dr. Orhan KOÇ
Sağlık Dernekleri Federasyonu
Yönetim Kurulu Başkanı

27-29 Ekim 2023
Eliz Hotel Convention Center Thermal
Spa & Wellness, Kızılcahamam
ANKARA

palyatifbakimkongresi.com





KONGRE HAKKINDA

Ülkemizde palyatif bakım hizmetleri özellikle son 10 yıl içerisinde hızla gelişim göstermiştir. Yerli morfin üretimi, evde sağlık hizmetlerine entegrasyonun sağlanması ve kalite standartlarıyla palyatif bakım kliniklerinde ulusal standartların oluşturulması palyatif bakımın ülkemizde gelişimine katkı sağlamıştır. Bu kapsamda, Sağlık Dernekleri Federasyonu, Palyatif Bakım Hemşireleri Derneği ve Palyatif Sağlık Hizmetleri Derneği tarafından 27-29 Ekim 2023 tarihleri arasında " III. Uluslararası Palyatif Bakım Kongresi" Eliz Hotel Convention Center Thermal Spa & Wellness, Kızılcahamam/Ankara' da düzenlenecektir.

27-29 Ekim 2023

Eliz Hotel Convention Center Thermal
Spa & Wellness, Kızılcahamam
ANKARA

palyatifbakimkongresi.com





Ulusal ve uluslararası sađlık profesyonellerini, ilgili bakanlık yetkililerin ve sekt3r temsilcilerinin bir araya getirilmesini, mevcut sorunların tartiřilmesini ve 3z3m 3retilmesini amalayan bu kongre, TUBİTAK 2223.-B programı kapsamında desteklenmektedir. III. Uluslararası Palyatif Bakım Kongresi, T3rkiye’de palyatif bakım alanında TUBİTAK tarafından desteklenen ilk kongre unvanına da sahip olmuřtur.



27-29 Ekim 2023

Eliz Hotel Convention Center Thermal
Spa & Wellness, Kızılcahamam
ANKARA

palyatifbakimkongresi.com





ÖNEMLİ TARİHLER

Kongre Tarihi; 27-29 Ekim 2023

Bildirilerin Son Yükleme Tarihi; 1 Ekim 2023

Kabul Edilen Bildirilerin İlanı; 16 Ekim 2023

27-29 Ekim 2023

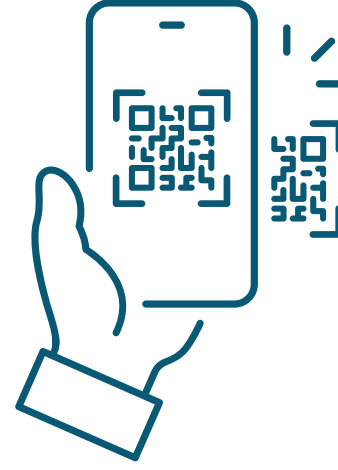
Eliz Hotel Convention Center Thermal
Spa & Wellness, Kızılcahamam
ANKARA

palyatifbakimkongresi.com





KURULLAR



BİLİMSEL PROGRAM



27-29 Ekim 2023

Eliz Hotel Convention Center Thermal

Spa & Wellness, Kızılcahamam

ANKARA

palyatifbakimkongresi.com



Tema

En İyi Fiziki Koşulları Sağlayan Palyatif Bakım Kliniği Fotoğraf Yarışması
(Sağlık Tesisi Yöneticilerine)

Palyatif Bakımda en iyi ekip çalışması modeli Fotoğraf Yarışması ve Metinli Anlatım
(Sağlık Tesislerinde Çalışan Ekip Üyelerine)

Palyatif Bakımda en iyi Hasta ve Hasta Yakını Yaşam Kalitesini Artırmaya Yönelik Etkinlik Fotoğraf Yarışması Ödülü

FOTOĞRAF YARIŞMASI



Son Başvuru Tarihi
20 Ekim 2023

27-29 Ekim 2023

Eliz Hotel Convention Center Thermal
Spa & Wellness, Kızılcahamam
ANKARA

palyatifbakimkongresi.com



Yara Bakım KURSU



Palyatif Bakım Kliniği SKS KURSU



27-29 Ekim 2023

Eliz Hotel Convention Center Thermal
Spa & Wellness, Kızılcahamam
ANKARA

palyatifbakimkongresi.com



İLETİŞİM

İrtibat Numarası: [+90 312 231 20 08](tel:+903122312008)

WhatsApp: [0\(501\) 299 49 96](https://www.whatsapp.com/business/profile/05012994996)

E-posta: info@palyatifbakimkongresi.com

27-29 Ekim 2023

Eliz Hotel Convention Center Thermal

Spa & Wellness, Kızılcahamam

ANKARA

palyatifbakimkongresi.com

