



T.C.
İSTANBUL ÜNİVERSİTESİ REKTÖRLÜĞÜ
Genel Sekreterlik



Sayı :E-88469847-051.04-2116218
Konu :Türkiye Yüzyılı Olağanüstü
Zamanlarda Engellilik Sempozyumu

DAĞITIM YERLERİNE

İlgi : 05.09.2023 tarihli, 2089456 sayılı yazı

İlgi sayılı yazımız ile Üniversitemiz Engelliler Uygulama ve Araştırma Merkezi Müdürlüğü tarafından 1 Aralık 2023 tarihinde, Cumhuriyetimizin 100. Yılı kapsamında düzenlenecek olan "Türkiye Yüzyılı Olağanüstü Zamanlarda Engellilik" Sempozyumu'na ait afiş ve kılavuz güncellenerek ekte sunulmuş olup, göç, Covid-19 Pandemisi, afet/deprem gibi durumlarda engelli kişilerin yaşadıkları deneyimlerin ve kapsayıcı kriz/afet yönetimlerinin tartışılacağı sempozyuma bu konularda çalışan farklı disiplinlerden bilim insanları davetlidir.

Bilginizi ve söz konusu etkinliğin Üniversitenizde duyurusunun yapılması hususunda gereğini arz ederim.

Prof. Dr. Osman Bülent ZÜLFİKAR
Rektör

Ek:

- 1- Afiş
- 2- Sempozyum Bilgilendirme Kılavuzu

DAĞITIM

Abdullah Gül Üniversitesi Rektörlüğüne
Sümer Kampüsü Barbaros Mh. Erkilet Blv.
Kocasinan/KAYSERİ
Acıbadem Mehmet Ali Aydınlar Üniversitesi
Rektörlüğüne
İçerenköy Mah. Kayışdağı Cad. No:32 Kerem
Aydınlar Kampüsü PK:34752 Ataşehir/İSTANBUL
Adana Alparslan Türkeş Bilim ve Teknoloji
Üniversitesi Rektörlüğüne
Balcalı Mahallesi, Çatalan Caddesi No:201/1 01250

Bu belge, güvenli elektronik imza ile imzalanmıştır.

Belge Doğrulama Kodu :BSP9NVNC9C Pin Kodu :98472

Belge Takip Adresi : <https://www.turkiye.gov.tr/istanbul-universitesi-ebys>

İstanbul Üniversitesi Merkez Kampüsü, 34452 Beyazıt/Fatih - İstanbul
Tel : 0212 440 00 25 Faks : 0212 440 00 20
e-posta : genelsekreterlik@istanbul.edu.tr Elektronik Ağ : www.istanbul.edu.tr
Kep Adresi: istanbuluniversitesi@hs01.kep.tr

Bilgi için : Pınar LÜLECİ
Dahili : 11184





T.C.
İSTANBUL ÜNİVERSİTESİ REKTÖRLÜĞÜ
Genel Sekreterlik



Sarıçam/ADANA
Adıyaman Üniversitesi Rektörlüğüne
Altınşehir Mh. Atatürk Blv. No:1
Merkez/ADİYAMAN
Afyon Kocatepe Üniversitesi Rektörlüğüne
Battalgazi Mah. ANS Kampüsü Gazlıgöl Yolu
Üzeri 7. Km PK:3200
Merkez/AFYONKARAHİSAR
Afyonkarahisar Sağlık Bilimleri Üniversitesi
Rektörlüğüne
Zafer Sağlık Külliyesi A Blok, Dört Yol Mah. 2078
Sokak, No: 3, Pk. 03030, Afyonkarahisar
Ağrı İbrahim Çeçen Üniversitesi Rektörlüğüne
Erzurum Yolu 4. Km PK:04100 Merkez/AGRI
Akdeniz Üniversitesi Rektörlüğüne
Dumlupınar Blv. PK:07070 Konyaaltı/ANTALYA
Aksaray Üniversitesi Rektörlüğüne
Adana Yolu Üzeri E-90 Karayolu 7. Km Merkez
Kampüs PK:68100 Merkez/AKSARAY
Alanya Alaaddin Keykubat Üniversitesi
Rektörlüğüne
Kestel Mahallesi Üniversite Caddesi No:80 Alanya
Antalya/TÜRKİYE
Alanya Üniversitesi Rektörlüğüne
Cikcilli Mh. Saraybeleni Cd. No:7 PK:07400
Alanya/ANTALYA
Altınbaş Üniversitesi Rektörlüğüne
Mahmutbey Dilmenler Cd. No:26 PK:34217
Bagcilar/ISTANBUL
Amasya Üniversitesi Rektörlüğüne
Akbilek Mah. Muhsin Yazıcıoğlu Cad. No: 7
PK:05100 MERKEZ/AMASYA
Anadolu Üniversitesi Rektörlüğüne
Yunus Emre Kampüsü PK:26470
Tepebaşı/ESKİŞEHİR
Anka Teknoloji Üniversitesi Rektörlüğüne
Ankara Bilim Üniversitesi Rektörlüğüne
Çamlıca Mah. Anadolu Bulvarı No:16A/1
Yenimahalle Ankara
Ankara Hacı Bayram Veli Üniversitesi
Rektörlüğüne
Yüce-tepe Mahallesi 85.Cadde No:8
Çankaya/ANKARA
Ankara Medipol Üniversitesi Rektörlüğüne
Hacı Bayram Mah. Talatpaşa Bulvarı No: 2,

Bu belge, güvenli elektronik imza ile imzalanmıştır.

Belge Doğrulama Kodu :BSP9NVNC9C Pin Kodu :98472

Belge Takip Adresi : <https://www.turkiye.gov.tr/istanbul-universitesi-ebys>

İstanbul Üniversitesi Merkez Kampüsü, 34452 Beyazıt/Fatih - İstanbul
Tel : 0212 440 00 25 Faks : 0212 440 00 20
e-posta : genelsekreterlik@istanbul.edu.tr Elektronik Ağ : www.istanbul.edu.tr
Kep Adresi: istanbuluniversitesi@hs01.kep.tr

Bilgi için : Pınar LÜLECİ
Dahili : 11184





T.C.
İSTANBUL ÜNİVERSİTESİ REKTÖRLÜĞÜ
Genel Sekreterlik



Altındağ, Ankara
Ankara Müzik ve Güzel Sanatlar Üniversitesi
Rektörlüğüne
Turan Güneş Bulvarı Yukarı Dikmen Mahallesi,
648. Cadde, No:4 06550 Oran Çankaya/Ankara
Ankara Sosyal Bilimler Üniversitesi Rektörlüğüne
Hacı Bayram Mah. Hükümet Meydanı Cad. No:2
Ankara Sosyal Bilimler Üniversitesi Rektörlüğü
PK:06050 Ulus-Altındağ/ANKARA
Ankara Üniversitesi Rektörlüğüne
Döğol Cad. PK:06100 Tandoğan-
Çankaya/ANKARA
Ankara Yıldırım Beyazıt Üniversitesi Rektörlüğüne
Çankiri Cd. Çiçek Sk. No:3 Ulus-
Altındağ/ANKARA
Antalya Belek Üniversitesi Rektörlüğüne
Kadriye Mah. Celal Bayar Cad. No:5-6
Serik/ANTALYA
Antalya Bilim Üniversitesi Rektörlüğüne
Çıplaklı Mahallesi Akdeniz Bulvarı No:290 A
Döşemealtı / ANTALYA
Ardahan Üniversitesi Rektörlüğüne
Çamlıçatak Mevkii Yenisey Kampüsü PK:75000
Merkez/ARDAHAN
Artvin Çoruh Üniversitesi Rektörlüğüne
Seyitler Yerleşkesi Artvin
Ataşehir Adıgüzel Meslek Yüksekokulu
Müdürlüğüne
Yenisehir Mh. Baraj Yolu Cd. Çağlayan Sokak
No:18 Atasehir/İSTANBUL
Atatürk Üniversitesi Rektörlüğüne
Atatürk Mh. PK:25240 Yakutiye/ERZURUM
Atılım Üniversitesi Rektörlüğüne
Kızılcaşar Mah. İncek PK:06836
Gölbaşı/ANKARA
Avrasya Üniversitesi Rektörlüğüne
Adnan Kahveci Mah. Rize Cad. No:226 PK:61010
Pelitli/TRABZON
Aydın Adnan Menderes Üniversitesi Rektörlüğüne
Merkez Kampüs Aytepe Mevkii PK:09100
Efeler/AYDIN
Bahçeşehir Üniversitesi Rektörlüğüne
Çırağan Cad. Osmanpaşa Mektebi Sok. No:4-6
Kat:4 Bahçeşehir Üniversitesi Beşiktaş Kampüsü
PK:34353 Beşiktaş-Beşiktaş/İSTANBUL

Bu belge, güvenli elektronik imza ile imzalanmıştır.

Belge Doğrulama Kodu :BSP9NVNC9C Pin Kodu :98472

Belge Takip Adresi : <https://www.turkiye.gov.tr/istanbul-universitesi-ebys>

İstanbul Üniversitesi Merkez Kampüsü, 34452 Beyazıt/Fatih - İstanbul
Tel : 0212 440 00 25 Faks : 0212 440 00 20
e-posta : genelsekreterlik@istanbul.edu.tr Elektronik Ağ : www.istanbul.edu.tr
Kep Adresi: istanbuluniversitesi@hs01.kep.tr

Bilgi için : Pınar LÜLECİ
Dahili : 11184





T.C.
İSTANBUL ÜNİVERSİTESİ REKTÖRLÜĞÜ
Genel Sekreterlik



Balıkesir Üniversitesi Rektörlüğüne
Çağış Yerleşkesi (Bigadiç Yolu Üzeri 17. km)
PK:10145 Altieylül/BALIKESİR
Bandırma Onyediy Eylül Üniversitesi Rektörlüğüne
Yeni Mh. Şehit Astsubay Mustafa Soner Varlık Cd.
No:77 Bandırma/BALIKESİR
Bartın Üniversitesi Rektörlüğüne
Ağdacı Köyü Yolu 74100 Merkez/BARTIN
Başkent Üniversitesi Rektörlüğüne
Başkent Üniversitesi, Eğitim Fakültesi Bağlıca
Kampüsü Eskisehir Yolu 20. Km PK:06810
Etimesgut/ANKARA
Batman Üniversitesi Rektörlüğüne
Batı Raman Kampüsü Kuyu Başı Yolu 14.Km
PK:72100 Merkez/BATMAN
Bayburt Üniversitesi Rektörlüğüne
Dede Korkut Kampüsü Merkez/BAYBURT
İstanbul Beykent Üniversitesi Rektörlüğüne
Ayazağa mah. Hadım Kuru Yolu cad. No:19
Maslak/Sarıyer/İSTANBUL
Beykoz Üniversitesi Rektörlüğüne
Vatan Cd. No: 69 PK:34805 Kavacık-
Beykoz/İSTANBUL
Bezm-İ Alem Vakıf Üniversitesi Rektörlüğüne
Adnan Menderes Blv. Vatan Cd. PK:34093
Fatih/İSTANBUL
Bilecik Şeyh Edebali Üniversitesi Rektörlüğüne
Gülümbe Mh. PK:11210 Merkez/BILECİK
Bingöl Üniversitesi Rektörlüğüne
Selahaddin-i Eyyubi Mh. Aydınlık Cd. No:1
Merkez/BİNGÖL
Bingöl Üniversitesi Rektörlüğüne
Selahaddin-i Eyyubi Mh. Aydınlık Cd. No:1
Merkez/BİNGÖL
Biruni Üniversitesi Rektörlüğüne
Kazlıçeşme Mh. 10. Yıl Cd. Protokol Yolu No:45
Topkapı/İSTANBUL
Bitlis Eren Üniversitesi Rektörlüğüne
Rahva Yerleşkesi Beş Minare Mah. Ahmet Eren
Bulvarı 13000 Merkez/Bitlis
Boğaziçi Üniversitesi Rektörlüğüne
Rektörlük Ofisi 34342 Bebek-Besiktas/İSTANBUL
Bolu Abant İzzet Baysal Üniversitesi Rektörlüğüne
GÖLKÖY YERLEŞKESİ BOLU.
Burdur Mehmet Akif Ersoy Üniversitesi

Bu belge, güvenli elektronik imza ile imzalanmıştır.

Belge Doğrulama Kodu :BSP9NVNC9C Pin Kodu :98472

Belge Takip Adresi : <https://www.turkiye.gov.tr/istanbul-universitesi-ebys>

İstanbul Üniversitesi Merkez Kampüsü, 34452 Beyazıt/Fatih - İstanbul
Tel : 0212 440 00 25 Faks : 0212 440 00 20
e-posta : genelsekreterlik@istanbul.edu.tr Elektronik Ağ : www.istanbul.edu.tr
Kep Adresi: istanbuluniversitesi@hs01.kep.tr

Bilgi için : Pınar LÜLECİ
Dahili : 11184





T.C.
İSTANBUL ÜNİVERSİTESİ REKTÖRLÜĞÜ
Genel Sekreterlik



Rektörlüğüne
İstiklal Yerleşkesi PK:15030 Merkez/BURDUR
Bursa Teknik Üniversitesi Rektörlüğüne
Mimar Sinan Mahallesi Mimar Sinan Bulvarı Eflak
Caddesi No:177 16310 Yıldırım/BURSA
Bursa Uludağ Üniversitesi Rektörlüğüne
Görükle Kampüsü PK:16059 Nilüfer/BURSA
Çağ Üniversitesi Rektörlüğüne
Adana-Mersin Karayolu Üzeri PK:33800 Yenice-
Tarsus/MERSİN
Çanakkale Onsekiz Mart Üniversitesi Rektörlüğüne
Çanakkale Onsekiz Mart Üniversitesi Terzioğlu
Yerleşkesi Rektörlük Binası PK:17100
Merkez/ÇANAKKALE
Çankaya Üniversitesi Rektörlüğüne
Yukarıyurtçu Mh. Mimar Sinan Cd. No:4
(Eskisehir Yolu 29. Km) PK:06790
Etimesgut/ANKARA
Çankırı Karatekin Üniversitesi Rektörlüğüne
Uluyazi Kampüsü Rektörlük Binası
Merkez/ÇANKIRI
Çukurova Üniversitesi Rektörlüğüne
Rektörlük Binası PK:01330 Sarıçam/ADANA
Demiroğlu Bilim Üniversitesi Rektörlüğüne
Büyükdere Cd. No:120 PK:34394 Esentepe-
Sisli/İSTANBUL
Dicle Üniversitesi Rektörlüğüne
Kitilbil Mh. PK:21280 Sur/DIYARBAKIR
Doğuş Üniversitesi Rektörlüğüne
Acıbadem PK:34722 Kadıköy/İSTANBUL
Dokuz Eylül Üniversitesi Rektörlüğüne
Cumhuriyet Bulvarı No:144 PK:35210 Alsancak-
Konak/İZMİR
Düzce Üniversitesi Rektörlüğüne
Düzce Üniversitesi Konuralp Yerleşkesi Konuralp
Merkez/Düzce 81620
Ege Üniversitesi Rektörlüğüne
Gençlik Caddesi No: 12 PK: 35040 Bornova /
İZMİR
Erciyes Üniversitesi Rektörlüğüne
Erciyes Üniversitesi Rektörlüğü
Melikgazi/KAYSERİ
Erzincan Binali Yıldırım Üniversitesi Rektörlüğüne
Erzincan Üniversitesi Rektörlüğü Fatih Mahallesi
24100-ERZINCAN

Bu belge, güvenli elektronik imza ile imzalanmıştır.

Belge Doğrulama Kodu :BSP9NVNC9C Pin Kodu :98472

Belge Takip Adresi : <https://www.turkiye.gov.tr/istanbul-universitesi-ebys>

İstanbul Üniversitesi Merkez Kampüsü, 34452 Beyazıt/Fatih - İstanbul
Tel : 0212 440 00 25 Faks : 0212 440 00 20
e-posta : genelsekreterlik@istanbul.edu.tr Elektronik Ağ : www.istanbul.edu.tr
Kep Adresi: istanbuluniversitesi@hs01.kep.tr

Bilgi için : Pınar LÜLECİ
Dahili : 11184





T.C.
İSTANBUL ÜNİVERSİTESİ REKTÖRLÜĞÜ
Genel Sekreterlik



Erzurum Teknik Üniversitesi Rektörlüğüne
Ömer Nasuhi Bilmen Mah. Havaalanı Yolu Cad.
No:53 Yakutiye/ERZURUM
Eskişehir Osmangazi Üniversitesi Rektörlüğüne
Meselik Kampüsü PK:26480
Odunpazarı/ESKİŞEHİR
Eskişehir Teknik Üniversitesi Rektörlüğüne
Eskişehir Teknik Üniversitesi İki Eylül Kampüsü
26555 Tepebaşı / ESKİŞEHİR
İstanbul Sağlık ve Sosyal Bilimler Meslek
Yüksekokulu Müdürlüğüne
kocanaip mah kaplıca cad no 3 Muradiye
Osmangazi bursa

Fatih Sultan Mehmet Vakıf Üniversitesi
Rektörlüğüne
Zeyrek Mh. Büyük Karaman Cd. No:53
Fatih/İSTANBUL
Fırat Üniversitesi Rektörlüğüne
Fırat Üniversitesi Rektörlüğü Elazığ
Galatasaray Üniversitesi Rektörlüğüne
Çiragan Cd. No:36 PK:34349 Ortaköy-
Besiktas/İSTANBUL
Gazi Üniversitesi Rektörlüğüne
Emniyet Mh. Bogaziçi Sk. PK:06500 Besevler-
Yenimahalle/ANKARA
Gaziantep İslam Bilim ve Teknoloji Üniversitesi
Rektörlüğüne
Beştepe mah. 192180 nolu cadde 27010
Şahinbey/Gaziantep
Gaziantep Üniversitesi Rektörlüğüne
Üniversite Blv. Kilis Yolu Üzeri PK:27310
Şehitkamil/GAZİANTEP
Gebze Teknik Üniversitesi Rektörlüğüne
Cumhuriyet Mah. 2254 Sok. No:2 (P.K. 141)
Gebze 41400-KOCAELİ
Giresun Üniversitesi Rektörlüğüne
Gaziler Mahallesi Prof.Dr. Ahmet Taner Kışlalı
Caddesi No :48 İç kapı No:1 Merkez GİRESUN
Gümüşhane Üniversitesi Rektörlüğüne
Bağlarbasi Mh. PK:29100 Merkez/GÜMÜŞHANE
Hacettepe Üniversitesi Rektörlüğüne
Hacettepe Üniversitesi Rektörlüğü
Hakkari Üniversitesi Rektörlüğüne
Merzan Mah. Küçük Sanayi Sitesi Arkası 433 Sok.

Bu belge, güvenli elektronik imza ile imzalanmıştır.

Belge Doğrulama Kodu :BSP9NVNC9C Pin Kodu :98472

Belge Takip Adresi : <https://www.turkiye.gov.tr/istanbul-universitesi-ebys>

İstanbul Üniversitesi Merkez Kampüsü, 34452 Beyazıt/Fatih - İstanbul
Tel : 0212 440 00 25 Faks : 0212 440 00 20
e-posta : genelsekreterlik@istanbul.edu.tr Elektronik Ağ : www.istanbul.edu.tr
Kep Adresi: istanbuluniversitesi@hs01.kep.tr

Bilgi için : Pınar LÜLECİ
Dahili : 11184





T.C.
İSTANBUL ÜNİVERSİTESİ REKTÖRLÜĞÜ
Genel Sekreterlik



No:51 Merkez/HAKKARI
Haliç Üniversitesi Rektörlüğüne
Örnektepe, İmrahor Cd. No: 81, 34445, 34445
Beyoğlu/İstanbul
Harran Üniversitesi Rektörlüğüne
Yenisehir Yerleskesi PK:63300
Haliliye/SANLIURFA
Hasan Kalyoncu Üniversitesi Rektörlüğüne
Havaalani Yolu Üzeri 8. Km
Sahinbey/GAZIANTEP
Hatay Mustafa Kemal Üniversitesi Rektörlüğüne
Tayfur Sökmen Kampüsü PK:31060
Hitit Üniversitesi Rektörlüğüne
Kuzey Kampüsü Çevre Yolu Blv. PK:19030
Merkez/ÇORUM
İbn Haldun Üniversitesi Rektörlüğüne
Başak Mah. Ordu Cad. No:3 P.K. 34480
İğdır Üniversitesi Rektörlüğüne
İğdır Üniversitesi Rektörlüğü
Şehit Bülent Yurtseven Kampüsü 76000
İğdır - Türkiye
İhsan Doğramacı Bilkent Üniversitesi Rektörlüğüne
Üniversiteler Mh. 1609 Sk. No:10 06800 Bilkent-
Çankaya/ANKARA
İnönü Üniversitesi Rektörlüğüne
Merkez Kampüsü Battalgazi/MALATYA
Işık Üniversitesi Rektörlüğüne
Mesrutiyet Mh. Üniversite Sk. No:2
Sile/İSTANBUL
İskenderun Teknik Üniversitesi Rektörlüğüne
İskenderun Teknik Üniversitesi (İSTE) Rektörlüğü
Merkez Kampüs, 31200, İskenderun, Hatay,
Türkiye
Isparta Uygulamalı Bilimler Üniversitesi
Rektörlüğüne
Bahçelievler Mahallesi 102. Cad. No: 24
İstanbul 29 Mayıs Üniversitesi Rektörlüğüne
Elmalıkent Mah. Elmalıkent Cad. No:4 34764
Ümraniye / İSTANBUL
İstanbul Arel Üniversitesi Rektörlüğüne
Türkoba Mahallesi Erguvan Sokak No: 26/K
Tepekent- BÜYÜKÇEKMECE/İSTANBUL
İstanbul Atlas Üniversitesi Rektörlüğüne
ANADOLU CD. NO: 40 KAĞITHANE -
İSTANBUL

Bu belge, güvenli elektronik imza ile imzalanmıştır.

Belge Doğrulama Kodu :BSP9NVNC9C Pin Kodu :98472

Belge Takip Adresi : <https://www.turkiye.gov.tr/istanbul-universitesi-ebys>

İstanbul Üniversitesi Merkez Kampüsü, 34452 Beyazıt/Fatih - İstanbul
Tel : 0212 440 00 25 Faks : 0212 440 00 20
e-posta : genelsekreterlik@istanbul.edu.tr Elektronik Ağ : www.istanbul.edu.tr
Kep Adresi: istanbuluniversitesi@hs01.kep.tr

Bilgi için : Pınar LÜLECİ
Dahili : 11184





T.C.
İSTANBUL ÜNİVERSİTESİ REKTÖRLÜĞÜ
Genel Sekreterlik



İstanbul Aydın Üniversitesi Rektörlüğüne
Besyol Mh. İnönü Cd. No:38 Sefaköy-
Küçükçekmece/İSTANBUL
İstanbul Topkapı Üniversitesi Rektörlüğüne
Ayvansaray Caddesi, No:45, 34087, Balat -
İstanbul
İstanbul Bilgi Üniversitesi Rektörlüğüne
İstanbul Bilgi Üniversitesi
santralistanbul Kampüsü
Eski Silahtarağa Elektrik Santrali
Kazım Karabekir Cad. No: 2/13
34060 Eyüp İstanbul
İstanbul Esenyurt Üniversitesi Rektörlüğüne
Dogan Arasli Blv. No:79 Esenyurt/İSTANBUL
İstanbul Galata Üniversitesi Rektörlüğüne
Evliya Çelebi Mahallesi Meşrutiyet Caddesi No:62
Tepebaşı / Beyoğlu / İSTANBUL
İstanbul Gedik Üniversitesi Rektörlüğüne
Cumhuriyet Mh. Ilkbahar Sk. No:1 PK:34876
Yakacık-Kartal/İSTANBUL
İstanbul Gelişim Üniversitesi Rektörlüğüne
Cihangir Mh. Sht. Jand. Komado Er Hakan Öner
Sk. No:1 Avcılar/İSTANBUL
İstanbul Kent Üniversitesi Rektörlüğüne
Cihangir Mahallesi Sıraselviler Caddesi No:71
PK:34433
İstanbul Kültür Üniversitesi Rektörlüğüne
E-5 arayolu Üzeri PK:34156 Bakirköy/İSTANBUL
İstanbul Medeniyet Üniversitesi Rektörlüğüne
İstanbul Medeniyet Üniversitesi Rektörlüğü Kuzey
Yerleşkesi Ünalın Mahallesi Ünalın Sokak D-100
Karayolu Yanyol 34700 Üsküdar/İstanbul
İstanbul Medipol Üniversitesi Rektörlüğüne
Kavacık Mah. Ekinciler Cad. No.19 Kavacık
Kavşağı - 34810
İstanbul Okan Üniversitesi Rektörlüğüne
Tuzla Kampüsü PK:34959 Tuzla/İSTANBUL
İstanbul Rumeli Üniversitesi Rektörlüğüne
Mehmet Balcı Yerleşkesi: Yeni Mah. Mehmet
Silivri Cad. No: 38 İstanbul / TÜRKİYE
İstanbul Sabahattin Zaim Üniversitesi Rektörlüğüne
Halkalı Cd. No:2 PK:34303 Halkalı-
Küçükçekmece/İSTANBUL
İstanbul Sağlık ve Teknoloji Üniversitesi
Rektörlüğüne

Bu belge, güvenli elektronik imza ile imzalanmıştır.

Belge Doğrulama Kodu :BSP9NVNC9C Pin Kodu :98472

Belge Takip Adresi : <https://www.turkiye.gov.tr/istanbul-universitesi-ebys>

İstanbul Üniversitesi Merkez Kampüsü, 34452 Beyazıt/Fatih - İstanbul
Tel : 0212 440 00 25 Faks : 0212 440 00 20
e-posta : genelsekreterlik@istanbul.edu.tr Elektronik Ağ : www.istanbul.edu.tr
Kep Adresi: istanbuluniversitesi@hs01.kep.tr

Bilgi için : Pınar LÜLECİ
Dahili : 11184





T.C.
İSTANBUL ÜNİVERSİTESİ REKTÖRLÜĞÜ
Genel Sekreterlik



Seyitnizam Mahallesi Mevlana Caddesi No: 85
Zeytinburnu İstanbul
İstanbul Şehir Üniversitesi Rektörlüğüne
Orhantepe Mahallesi, Turgut Özal Bulvarı, No: 21,
PK: 64865
İstanbul Şişli Meslek Yüksekokulu Müdürlüğüne
Esentepe Mh. Büyükdere Cd. PK:34394
Sisli/İSTANBUL
İstanbul Teknik Üniversitesi Rektörlüğüne
Ayazaga Kampüsü PK:34469 Maslak-
Sarıyer/İSTANBUL
İstanbul Ticaret Üniversitesi Rektörlüğüne
Sütlüce Mahallesi İmrahor Caddesi No: 90 34445
Beyoğlu/İSTANBUL
İstanbul Üniversitesi-Cerrahpaşa Rektörlüğüne
İstanbul Üniversitesi-Cerrahpaşa Rektörlüğü 34320
Avcılar/İstanbul
İstanbul Yeni Yüzyıl Üniversitesi Rektörlüğüne
Yeni Doğan Mahallesi Yılanlı Ayazma Caddesi,
No: 26 P.K. 34010 Cevizlibağ
İstinye Üniversitesi Rektörlüğüne
Ümraniye/İSTANBUL
İzmir Bakırçay Üniversitesi Rektörlüğüne
İzmir Bakırçay Üniversitesi Rektörlüğü Seyrek
Kampüsü, Gazi Mustafa Kemal Mah. Kaynaklar
Cad. Seyrek/Menemen/İZMİR
İzmir Demokrasi Üniversitesi Rektörlüğüne
Üçkuyular Mahallesi, Gürsel Aksel Bulvarı, No:14
35140
İzmir Ekonomi Üniversitesi Rektörlüğüne
Sakarya Cd. Balçova/İZMİR
İzmir Katip Çelebi Üniversitesi Rektörlüğüne
Çigli Ana Yerleskesi PK:35620 Çigli/İZMİR
İzmir Kavram Meslek Yüksekokulu Müdürlüğüne
Oğuzlar Mah. 1251/2 Sok. No:8 35320
KONAK/İZMİR
İzmir Tınaztepe Üniversitesi Rektörlüğüne
Doğuş Cad. 3/19 Sk. No:6 Begos, Tınaztepe/İzmir
İzmir Yüksek Teknoloji Enstitüsü Rektörlüğüne
Gülbahçe Kampüsü PK:35430 Urla/İZMİR
Kadir Has Üniversitesi Rektörlüğüne
Kadir Has Cd. PK:34083 Fatih/İSTANBUL
Kafkas Üniversitesi Rektörlüğüne
Kafkas Üniversitesi Rektörlüğü Şehitler Mah.
Turan Çelik Cd. Eski Kombina Yolu Üzeri

Bu belge, güvenli elektronik imza ile imzalanmıştır.

Belge Doğrulama Kodu :BSP9NVNC9C Pin Kodu :98472

Belge Takip Adresi : <https://www.turkiye.gov.tr/istanbul-universitesi-ebys>

İstanbul Üniversitesi Merkez Kampüsü, 34452 Beyazıt/Fatih - İstanbul
Tel : 0212 440 00 25 Faks : 0212 440 00 20
e-posta : genelsekreterlik@istanbul.edu.tr Elektronik Ağ : www.istanbul.edu.tr
Kep Adresi: istanbuluniversitesi@hs01.kep.tr

Bilgi için : Pınar LÜLECİ
Dahili : 11184





T.C.
İSTANBUL ÜNİVERSİTESİ REKTÖRLÜĞÜ
Genel Sekreterlik



Merkez/KARS
Kahramanmaraş İstiklal Üniversitesi Rektörlüğüne
İsmetpaşa Mah. Emniyet Cad. Bahçelievler
Yerleşkesi 46100 Dulkadiroğlu/Kahramanmaraş
Kahramanmaraş Sütçü İmam Üniversitesi
Rektörlüğüne
Batiçevre Yolu Bulvarı Kayseri Yolu Üzeri Avsar
Yerleşkesi PK:46100
Onikisubat/KAHRAMANMARAS
Kapadokya Üniversitesi Rektörlüğüne
Kapadokya Yerleşkesi PK:50420 Mustafapasa-
Ürgüp/Nevşehir
Karabük Üniversitesi Rektörlüğüne
Balıklakayasi Mevkii PK:78050
Merkez/KARABÜK
Karadeniz Teknik Üniversitesi Rektörlüğüne
KTÜ Kampüsü PK:61080 Ortahisar/TRABZON
Karamanoğlu Mehmetbey Üniversitesi
Rektörlüğüne
Üniversite Mh.İbrahim Öktem Cd. Yunus Emre
Yerleşkesi Merkez/KARAMAN
Kastamonu Üniversitesi Rektörlüğüne
Kastamonu Üniversitesi Rektörlüğü, Kuzeykent
Kampüsü, Merkez/KASTAMONU
Kayseri Üniversitesi Rektörlüğüne
Kayseri Üniversitesi Rektörlüğü Mevlana
Mahallesi 15 Temmuz Yerleşkesi Kümeevler No:5
Talas/Kayseri
Kilis 7 Aralık Üniversitesi Rektörlüğüne
Mehmet Sanli Mh. Dogan Güres Pasa Blv. No:134
Merkez/KILIS
Kırıkkale Üniversitesi Rektörlüğüne
Merkez Yerleşke PK:71450
Yahsihan/KIRIKKALE
Kırklareli Üniversitesi Rektörlüğüne
Kırklareli Üniversitesi Rektörlük Binası Kayalı
Kampüsü Merkez/Kırklareli
Kırşehir Ahi Evran Üniversitesi Rektörlüğüne
Bagbasi Mh. Sahir Kurutluoglu Cd. No:100
PK:40100 Merkez/KIRSEHIR
Koç Üniversitesi Rektörlüğüne
Rumelifeneri Yolu PK:34450 Sariyer/İSTANBUL
Kocaeli Sağlık ve Teknoloji Üniversitesi
Rektörlüğüne
Yenişehir Mah. Demokrasi Cad. No:37 İzmit/

Bu belge, güvenli elektronik imza ile imzalanmıştır.

Belge Doğrulama Kodu :BSP9NVNC9C Pin Kodu :98472

Belge Takip Adresi : <https://www.turkiye.gov.tr/istanbul-universitesi-ebys>

İstanbul Üniversitesi Merkez Kampüsü, 34452 Beyazıt/Fatih - İstanbul
Tel : 0212 440 00 25 Faks : 0212 440 00 20
e-posta : genelsekreterlik@istanbul.edu.tr Elektronik Ağ : www.istanbul.edu.tr
Kep Adresi: istanbuluniversitesi@hs01.kep.tr

Bilgi için : Pınar LÜLECİ
Dahili : 11184





T.C.
İSTANBUL ÜNİVERSİTESİ REKTÖRLÜĞÜ
Genel Sekreterlik



Kocaeli
Kocaeli Üniversitesi Rektörlüğüne
Umuttepe Yerleşkesi PK:41380 İzmit/KOCAELİ
Konya Gıda ve Tarım Üniversitesi Rektörlüğüne
Melikşah Mh. Beyşehir Cd. No:9 Meram/KONYA
Konya Teknik Üniversitesi Rektörlüğüne
Akademi Mah. Yeni İstanbul Cad. No:235/1
Selçuklu/KONYA
Kto-Karatay Üniversitesi Rektörlüğüne
Akabe Mh. Alaaddin Kap Cd. No:130 PK:42020
Karatay/KONYA
Kütahya Dumlupınar Üniversitesi Rektörlüğüne
Evliya Çelebi Yerleşkesi Tavşanlı Yolu 10. Km
43100 Merkez/KÜTAHYA
Kütahya Sağlık Bilimleri Üniversitesi Rektörlüğüne
Kütahya Sağlık Bilimleri Üniversitesi Evliya
Çelebi Yerleşkesi Tavşanlı Yolu 10. km
KÜTAHYA
Lokman Hekim Üniversitesi Rektörlüğüne
Söğütözü Mh. 2179 Cd. No: 6 Çankaya /
ANKARA
Malatya Turgut Özal Üniversitesi Rektörlüğüne
Alacakapı Mahallesi Kırkgöz Caddesi No:70 P.K.
44210 Battalgazi / MALATYA
Maltepe Üniversitesi Rektörlüğüne
Marmara Eğitim Köyü 34857
Manisa Celal Bayar Üniversitesi Rektörlüğüne
Şehit Prof.Dr.İlhan Varank Yerleşkesi Kampüsü
PK:45140 Yunussemre/MANISA
Mardin Artuklu Üniversitesi Rektörlüğüne
Rektörlük Yerleşkesi (AKM)Artuklu/MARDİN
Marmara Üniversitesi Rektörlüğüne
Göztepe Yerleşkesi PK:34722
Kadıköy/İSTANBUL
Mef Üniversitesi Rektörlüğüne
Huzur Mh. Maslak Ayazaga Cd. No:4
Sarıyer/İSTANBUL
Mersin Üniversitesi Rektörlüğüne
MERSİN ÜNİVERSİTESİ ÇİFTLİKKÖY
KAMPÜSÜ 33343 YENİŞEHİR/MERSİN
Mimar Sinan Güzel Sanatlar Üniversitesi
Rektörlüğüne
Meclis-i Mebusan Cd. No:24 Beyoğlu/İSTANBUL
Muğla Sıtkı Koçman Üniversitesi Rektörlüğüne
Kötekli Mh. PK:48000 Mentese/MUGLA

Bu belge, güvenli elektronik imza ile imzalanmıştır.

Belge Doğrulama Kodu :BSP9NVNC9C Pin Kodu :98472

Belge Takip Adresi : <https://www.turkiye.gov.tr/istanbul-universitesi-ebys>

İstanbul Üniversitesi Merkez Kampüsü, 34452 Beyazıt/Fatih - İstanbul
Tel : 0212 440 00 25 Faks : 0212 440 00 20
e-posta : genelsekreterlik@istanbul.edu.tr Elektronik Ağ : www.istanbul.edu.tr
Kep Adresi: istanbuluniversitesi@hs01.kep.tr

Bilgi için : Pınar LÜLECİ
Dahili : 11184





T.C.
İSTANBUL ÜNİVERSİTESİ REKTÖRLÜĞÜ
Genel Sekreterlik



Munzur Üniversitesi Rektörlüğüne
Aktuluk Mh. Üniversite Yerleşkesi
Merkez/TUNCELI
Muş Alparslan Üniversitesi Rektörlüğüne
MUŞ ALPARSLAN ÜNİVERSİTESİ KÜLLİYESİ
49250/MUŞ
Necmettin Erbakan Üniversitesi Rektörlüğüne
Yaka Mah. Yeni Meram Cad. Kasım Halife Sok.
No:11/1
42090 Meram / KONYA
Nevşehir Hacı Bektaş Veli Üniversitesi
Rektörlüğüne
NEVŞEHİR HACI BEKTAŞ VELİ
ÜNİVERSİTESİ REKTÖRLÜĞÜ
Niğde Ömer Halisdemir Üniversitesi Rektörlüğüne
Niğde Ömer Halisdemir Üniversitesi Rektörlüğü
Merkez Yerleşkesi Bor Yolu Üzeri PK:51240
Merkez/NIGDE
İstanbul Nişantaşı Üniversitesi Rektörlüğüne
MASLAK 1453 NEOTECH CAMPUS Söğütözü
Sokak Maslak 1453 No:20 34398 Sarıyer/İstanbul
Nuh Naci Yazgan Üniversitesi Rektörlüğüne
Kuzey Çevreyolu Erkilet Dere Mh.
Kocasinan/KAYSERİ
Ondokuz Mayıs Üniversitesi Rektörlüğüne
Kurupelit Kampüsü PK:55139 Atakum/SAMSUN
Ordu Üniversitesi Rektörlüğüne
CUMHURİYET YERLEŞKESİ ORDU
ÜNİVERSİTESİ REKTÖRLÜĞÜ
ALTINORDU / ORDU
Orta Doğu Teknik Üniversitesi Rektörlüğüne
Üniversiteler Mh. Dumlupınar Blv. No:1 PK:06800
Çankaya/ ANKARA
Osmaniye Korkut Ata Üniversitesi Rektörlüğüne
Fakuşağı Mah. PK:80000
Merkez/OSMANİYE
Ostim Teknik Üniversitesi Rektörlüğüne
Ostim, 100. Yıl Blv 55/F, 06374 Ostim
Osmaniyeler Mahallesi/Ankara
Özyeğin Üniversitesi Rektörlüğüne
Çekmeköy Kampüsü Nisantepeler Mh. Orman Sk.
NO:34-36 PK:34794 Çekmeköy/İSTANBUL
Pamukkale Üniversitesi Rektörlüğüne
Kınıklı Kampüsü / Denizli
Piri Reis Üniversitesi Rektörlüğüne

Bu belge, güvenli elektronik imza ile imzalanmıştır.

Belge Doğrulama Kodu :BSP9NVNC9C Pin Kodu :98472

Belge Takip Adresi : <https://www.turkiye.gov.tr/istanbul-universitesi-ebys>

İstanbul Üniversitesi Merkez Kampüsü, 34452 Beyazıt/Fatih - İstanbul
Tel : 0212 440 00 25 Faks : 0212 440 00 20
e-posta : genelsekreterlik@istanbul.edu.tr Elektronik Ağ : www.istanbul.edu.tr
Kep Adresi: istanbuluniversitesi@hs01.kep.tr

Bilgi için : Pınar LÜLECİ
Dahili : 11184





T.C.
İSTANBUL ÜNİVERSİTESİ REKTÖRLÜĞÜ
Genel Sekreterlik



Postane Mh. Eflatun Sk. No:8, PK:34940
Tuzla/İSTANBUL
Recep Tayyip Erdoğan Üniversitesi Rektörlüğüne
Recep Tayyip Erdoğan Üniversitesi Zihni Derin
Yerleşkesi - Fener Mahallesi 53100 Merkez/RİZE
Sabancı Üniversitesi Rektörlüğüne
Orta Mh. Üniversite Cd. No:27 PK:34956
Tuzla/İSTANBUL
Sağlık Bilimleri Üniversitesi Rektörlüğüne
Mekteb-i Tıbbiye-i Şahane (Haydarpaşa) Külliyesi
Selimiye Mah. Tıbbiye Cad. No:38 34668 Üsküdar,
İstanbul
Sakarya Üniversitesi Rektörlüğüne
Sakarya Üniversitesi Esentepe Kampüsü P.K:54187
Serdivan/SAKARYA
Samsun Üniversitesi Rektörlüğüne
Zafer Mah. Cumhuriyet Cd. No:33 Merkez
Rektörlük Ofisi İlkadım/SAMSUN
Sanko Üniversitesi Rektörlüğüne
Gazi Muhtar Pasa Blv. No:36 PK:27090
Sehitkamil/GAZİANTEP
Selçuk Üniversitesi Rektörlüğüne
Alaeddin Keykubat Yerleşkesi, Akademi Mah.
Yeni İstanbul Cad. No:369 Posta Kodu:42130
Selçuklu-Konya
Siirt Üniversitesi Rektörlüğüne
Kezer Kampüsü SİİRT
Sinop Üniversitesi Rektörlüğüne
Korucuk Köyü Trafo Mh. No:36 PK:57000
Merkez/SINOP
Şırnak Üniversitesi Rektörlüğüne
Yeni Mah. Kuza Mevkii Sanayi Sitesi Karşısı
Mehmet Emin Acar Yerleşkesi Şırnak/Merkez
Sivas Bilim ve Teknoloji Üniversitesi Rektörlüğüne
Sivas Bilim ve Teknoloji Üniversitesi, Yenişehir
Mah. Kardeşler Cad. No:7/1 SİVAS
Süleyman Demirel Üniversitesi Rektörlüğüne
Süleyman Demirel Cd. PK:32260 Çünür-
Merkez/İSPARTA
Tarsus Üniversitesi Rektörlüğüne
Takbaş Mahallesi Kartaltepe Sokak 33400 Tarsus /
MERSİN
Ted Üniversitesi Rektörlüğüne
Ziya Gökalp Cd. No:48 Kolej-Çankaya/ANKARA
Tekirdağ Namık Kemal Üniversitesi Rektörlüğüne

Bu belge, güvenli elektronik imza ile imzalanmıştır.

Belge Doğrulama Kodu :BSP9NVNC9C Pin Kodu :98472

Belge Takip Adresi : <https://www.turkiye.gov.tr/istanbul-universitesi-ebys>

İstanbul Üniversitesi Merkez Kampüsü, 34452 Beyazıt/Fatih - İstanbul
Tel : 0212 440 00 25 Faks : 0212 440 00 20
e-posta : genelsekreterlik@istanbul.edu.tr Elektronik Ağ : www.istanbul.edu.tr
Kep Adresi: istanbuluniversitesi@hs01.kep.tr

Bilgi için : Pınar LÜLECİ
Dahili : 11184





T.C.
İSTANBUL ÜNİVERSİTESİ REKTÖRLÜĞÜ
Genel Sekreterlik



Namık Kemal Üniversitesi Rektörlüğü
Değirmenaltı
Tobb Ekonomi ve Teknoloji Üniversitesi
Rektörlüğüne
Söğütözü Cd. No:43 PK:06560 Çankaya/ANKARA
Tokat Gaziosmanpaşa Üniversitesi Rektörlüğüne
Gaziosmanpaşa Üniversitesi Rektörlüğü Taşlıçiftlik
Kampusü 60250
Toros Üniversitesi Rektörlüğüne
Bahçelievler Kampüsü 1857 Sk. No:12 PK:33140
Yenisehir/MERSİN
Trabzon Üniversitesi Rektörlüğüne
Trabzon Üniversitesi Rektörlüğü, Söğütlü Mah.
Adnan Kahveci Bulvarı 61335 Akçaabat-
Trabzon
Trakya Üniversitesi Rektörlüğüne
Balkan Yerleskesi Merkez/EDİRNE
Türk Hava Kurumu Üniversitesi Rektörlüğüne
Bahçekapi Mh. Okul Sk. No:11
Etimesgut/ANKARA
Türk-Alman Üniversitesi Rektörlüğüne
Sahinkaya Cd. 86 34820 Beykoz/İSTANBUL
Türkiye Uluslararası İslam, Bilim ve Teknoloji
Üniversitesi Rektörlüğüne
Bakirköy/İSTANBUL
Türk-Japon Bilim ve Teknoloji Üniversitesi
Rektörlüğüne
Sanayi Mahallesi, Teknopark Bulvarı, 1C-2C Blok,
No: 1/2C 2005, 34906 Pendik - İstanbul / Türkiye
Ufuk Üniversitesi Rektörlüğüne
Ufuk Üniversitesi Kızılcaşar Mah.İncek Bulvarı
06836 İncek /Gölbaşı/ANKARA
Uşak Üniversitesi Rektörlüğüne
UŞAK ÜNİVERSİTESİ REKTÖRLÜĞÜ ÖZEL
KALEM MÜDÜRLÜĞÜ BİR EYLÜL KAMPÜS
YERLEŞKESİ MERKEZ / UŞAK
Üsküdar Üniversitesi Rektörlüğüne
Altunizade Mh. Haluk Türksoy Sk. No:14
PK:34662 Üsküdar/İSTANBUL
Van Yüzüncü Yıl Üniversitesi Rektörlüğüne
Zeve Kampüsü 65080 Tuşba / VAN
Yalova Üniversitesi Rektörlüğüne
Merkez Yerleskesi Çınarcık Yolu Üzeri PK:77200
Merkez/YALOVA
Yaşar Üniversitesi Rektörlüğüne

Bu belge, güvenli elektronik imza ile imzalanmıştır.

Belge Doğrulama Kodu :BSP9NVNC9C Pin Kodu :98472

Belge Takip Adresi : <https://www.turkiye.gov.tr/istanbul-universitesi-ebys>

İstanbul Üniversitesi Merkez Kampüsü, 34452 Beyazıt/Fatih - İstanbul
Tel : 0212 440 00 25 Faks : 0212 440 00 20
e-posta : genelsekreterlik@istanbul.edu.tr Elektronik Ağ : www.istanbul.edu.tr
Kep Adresi: istanbuluniversitesi@hs01.kep.tr

Bilgi için : Pınar LÜLECİ
Dahili : 11184





T.C.
İSTANBUL ÜNİVERSİTESİ REKTÖRLÜĞÜ
Genel Sekreterlik



Selçuk Yasar Kampüsü Üniversite Cd. No:37-39
Ağaçlıyol PK: 35100 Bornova/İZMİR
Yeditepe Üniversitesi Rektörlüğüne
26 Agustos Yerlesimi Kayisdagi Cd. Kayisdagi-
Atasehir/İSTANBUL
Yıldız Teknik Üniversitesi Rektörlüğüne
Davutpaşa Mah. Davutpaşa Caddesi 34220 Esenler-
İstanbul
Yozgat Bozok Üniversitesi Rektörlüğüne
Bozok Üniversitesi Erdoğan Akdağ Kampüsü
Atatürk Yolu 7. Km 66900
Yüksek İhtisas Üniversitesi Rektörlüğüne
Bağlum Blv. No:2 Keçiören/ANKARA
Zonguldak Bülent Ecevit Üniversitesi Rektörlüğüne
İncivez Mh. PK:67100 Merkez/ZONGULDAK
Fenerbahçe Üniversitesi Rektörlüğüne
Atatürk Mah. Ataşehir Bulvarı, Metropol İstanbul,
34758, Ataşehir - İstanbul

Bu belge, güvenli elektronik imza ile imzalanmıştır.

Belge Doğrulama Kodu :BSP9NVNC9C Pin Kodu :98472

Belge Takip Adresi : <https://www.turkiye.gov.tr/istanbul-universitesi-ebys>

İstanbul Üniversitesi Merkez Kampüsü, 34452 Beyazıt/Fatih - İstanbul
Tel : 0212 440 00 25 Faks : 0212 440 00 20
e-posta : genelsekreterlik@istanbul.edu.tr Elektronik Ağ : www.istanbul.edu.tr
Kep Adresi: istanbuluniversitesi@hs01.kep.tr

Bilgi için : Pınar LÜLECİ
Dahili : 11184

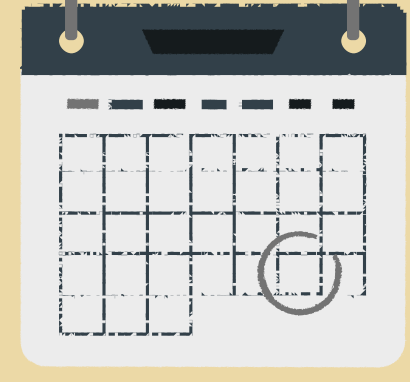




İSTANBUL ÜNİVERSİTESİ
ENGELLİLER UYGULAMA VE ARAŞTIRMA MERKEZİ
3 ARALIK DÜNYA ENGELLİLER GÜNÜ

TÜRKİYE YÜZYILI
OLAĞANÜSTÜ ZAMANLARDA ENGELLİLİK
SEMPOZYUMU

Düzenleyen: İstanbul Üniversitesi
Engelliler Uygulama ve Araştırma
(ENUYGAR) Merkezi



Tarih: 1 Aralık 2023
Saat : 09.00-1700

Açılış Töreni: İstanbul Üniversitesi Doktora
Salonundan canlı olarak gerçekleştirilecektir.

**Sempozyum hibrit olarak (yüz yüze ve
çevrim içi) gerçekleşecektir.**





İSTANBUL ÜNİVERSİTESİ ENGELLİLER UYGULAMA VE ARAŞTIRMA MERKEZİ DÜNYA ENGELLİLER GÜNÜ SEMPOZYUMU



TÜRKİYE YÜZYILI OLAĞANÜSTÜ ZAMANLARDA ENGELLİLİK SEMPOZYUMU

SEMPOZYUM DAVETİ

Değerli Katılımcı,

İstanbul Üniversitesi Engelliler Uygulama ve Araştırma (ENUYGAR) Merkezi'nin öncülüğünde gerçekleştirilecek olan Dünya Engelliler Günü Sempozyumu 1-Aralık 2023 tarihlerinde düzenlenecektir.

“Olağanüstü Zamanlarda Engellilik” başlıklı Sempozyuma bildiri ile ve dinleyici olarak katılım ücretsizdir.

Sempozyumun amacı; Olağanüstü Zamanlarda Engellilik konusunda çalışan farklı disiplinlerden bilim insanlarını bir araya getirerek bilgi birikimlerini ve deneyimlerini paylaşmalarını sağlamaktır.

Dünya Engelliler Günü Sempozyumunun Açılış Töreni İstanbul Üniversitesi Rektörlüğü Doktora yapılacak, Sempozyum hibrit olarak (yüz yüze ve çevrim içi) gerçekleşecektir. Sempozyuma katılımınız ve bildiri ile katkı sunmanız bizleri onurlandıracaktır.

Saygılarımızla,
Düzenleme Kurulu

Onursal Başkan

Prof. Dr. Osman Bülent ZÜLFİKAR

İstanbul Üniversitesi Rektörü

Düzenleme Kurulu

Prof. Dr. Resa AYDIN

Doç. Dr. Zümrüt ECEVİT

Prof. Dr. Talat SAYGAÇ

Prof. Dr. İshak KESKİN

Doç. Dr. Nalan ÇAPAN

Dr. Öğretim Üyesi İlyas KAYA

Dr. Öğretim Üyesi Nalan BEKEN

Bildiri Başlıkları

Engellilik ve Göç

Engellilik ve COVID-19

Engellilik ve Deprem

Engellilik ve Diğer Afetler (Sel, Yangın, Kazalar, vb)

Engelliliği Kapsayıcı Afet Yönetimi





Sempozyum Ana Konuları



Engellilik ve Göç
Engellilik ve COVID-19
Engellilik ve Deprem
Engellilik ve Diğer Afetler (Sel, Yangın, Kazalar, vb)
Engelliliği Kapsayıcı Afet Yönetimi





BİLDİRİ GÖNDERİM KURALLARI



Özet Gönderimi

Bildiri Özet Yazım Kuralları

1)Bildiri başlığı Times New Roman karakteri ve 14 punto ile yazılmalıdır.

2)Özet en az 250 en çok 400 kelime olmalıdır.

3)En az 3 anahtar kelime olmalıdır.

4)Özetler Times New Roman 12 punto, tek satır aralığı ile yazılmalıdır.

5)Özetler doc/word formatında hazırlanmalıdır.

6)Bildiri sahibinin unvanı, adı-soyadı, çalıştığı kurum ve kişisel e-mail adresi ile ORCID numarası ve cep telefon numarası başlığın hemen altına yazılmalıdır.

Bildiri özetlerinizi enuygar@istanbul.edu.tr adresine, 13 Ekim 2023 tarihine kadar gönderebilirsiniz.





Değerlendirme Süreci



Sempozyum ana konuları yukarıda belirtilmiştir. Gönderilen özetler Sempozyum Bilim Kurulu tarafından değerlendirilecektir. Seçilmiş bildiriler sözel bildiri olarak online Sempozyumda veya E-poster olarak Sempozyum Web Sitesinde sunulacaktır. Bildiri özetleri ise Sempozyum Bildiri Özet Kitabında yer alacaktır. Sempozyum Bilim Kurulu'nun bildiriler hakkında vereceği olumlu-olumsuz karar, e-posta yoluyla katılımcıya bildirilecektir.

Yayın Süreci

Sempozyumda sunulan Sözel ve E-poster Bildiri Özetleri, Sempozyum Bildiri Özet Kitabında yer alacaktır.

Sempozyum 'da sunulan bildiriler ve ENUYGAR tarafından önceki Dünya Engellilik Günü toplantılarında sunulan bildiriler arasından seçilenlerin yanı sıra, engelli erişilebilirliği konusuna katkı sunmak isteyen bilim insanları tarafından hazırlanacak bilimsel çalışmalar birleştirilerek bir editörlük çalışması şeklinde kitap olarak yayınlanacaktır.





Yazım Kuralları

Bildiri yazım kuralları, yayın aşamasına dâhil edilmesi uygun görülen bildiri sahiplerine Sempozyum düzenlenme tarihinin ardından ayrıca bildirilecektir.

Sempozyum Ücreti

Sempozyuma bildiri ile veya dinleyici olarak katılım ücretsizdir.

Sempozyum Takvimi

Sempozyum Tarihi: 1 Aralık 2023 Bildiri
Son Gönderi Tarihi: 13 Ekim 2023

Sempozyum Yeri

Açılış töreni İstanbul Üniversitesi Rektörlüğü Doktora Salonu'nda, Sempozyum hibrit olarak (yüz yüze ve çevrim içi) gerçekleşecektir.





İSTANBUL ÜNİVERSİTESİ
ENGELLİLER UYGULAMA VE ARAŞTIRMA MERKEZİ
3 ARALIK DÜNYA ENGELLİLER GÜNÜ

TÜRKİYE YÜZYILI
OLAĞANÜSTÜ ZAMANLARDA ENGELLİLİK
SEMPOZYUMU

13 Ekim 2023 Tarihine kadar bildirimleri enuygar@istanbul.edu.tr adresine gönderebilirsiniz

Düzenleyen: İstanbul Üniversitesi
Engelliler Uygulama ve Araştırma
(ENUYGAR) Merkezi

Açılış Töreni: İstanbul Üniversitesi
Doktora Salonundan canlı olarak
gerçekleştirilecektir.

Bilimsel Program: Sempozyum hibrit
olarak (yüz yüze ve çevrim içi)
gerçekleşecektir.

Bildiri Başlıkları

Engellilik ve Göç
Engellilik ve COVID-19
Engellilik ve Deprem
Engellilik ve Diğer Afetler (Sel, Yangın,
Kazalar, vb)
Engelliliği Kapsayıcı Afet Yönetimi



Tarih: 1 Aralık 2023
Saat : 09.00-17.00

Ayrıntılı Bilgi için:

ENUYGAR Web sitesi
<https://enuygar.istanbul.edu.tr/tr/>

Sempozyum Web sitesi
<https://engellilikarastirmalari.istanbul.edu.tr/tr/>



@enuygaristanbul @iuenuygar
 @_ENUYGAR ENUYGAR İstanbul
Üniversitesi
 İstanbul Üniversitesi